

“Diseño de Modelo Tarifario de Transporte en Equipos Especiales para una Empresa Comercializadora de Maquinarias y Vehículos”

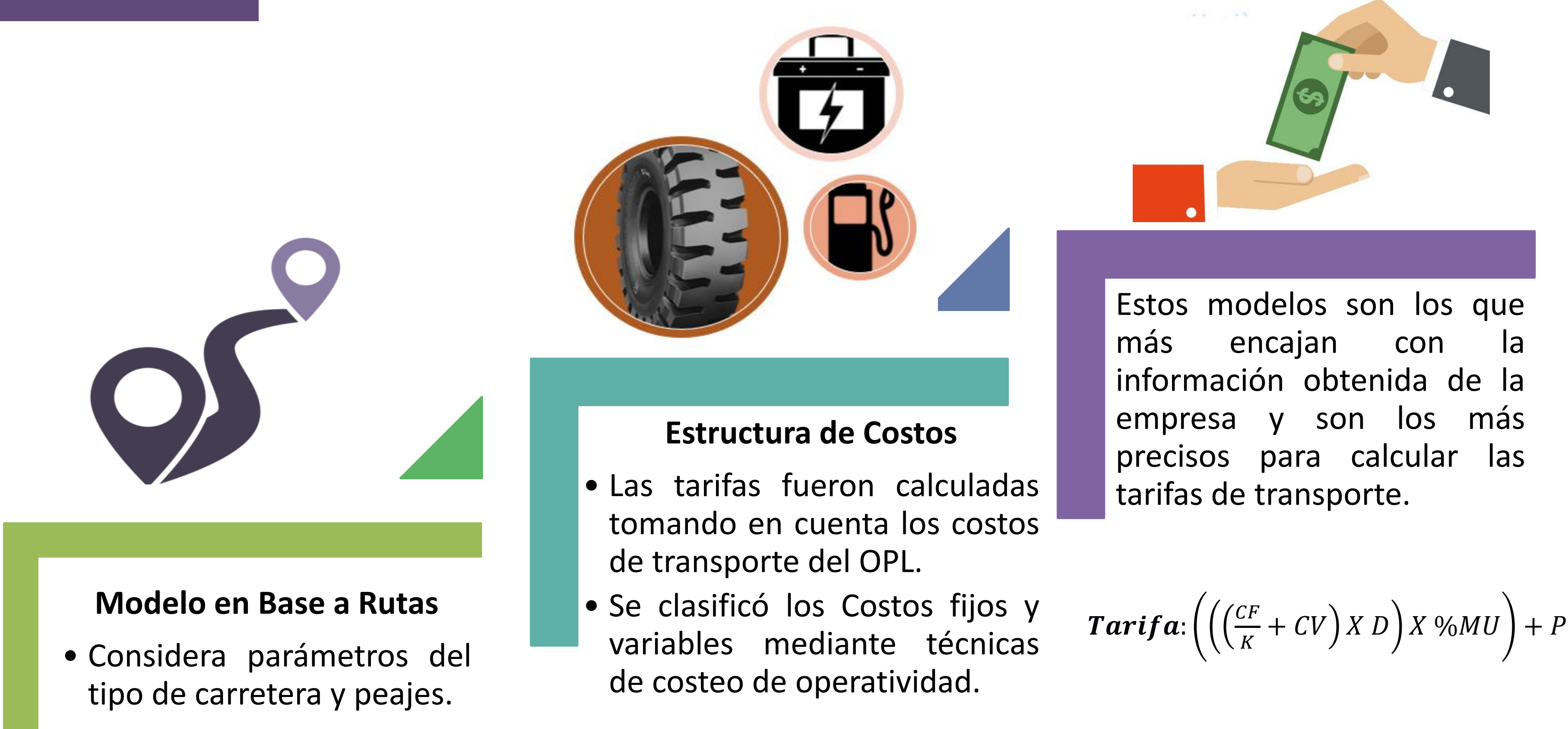
PROBLEMA

La empresa CA&VE actualmente no cuenta con un modelo tarifario propio, por lo cual no es posible comparar con la tarifa que ofrece el proveedor para poder negociar, cotizar y verificar que los valores estén dentro del mercado.

OBJETIVO GENERAL

Diseñar un modelo tarifario de ruta basado en costos fijos y variables para el transporte de mercancía en equipos especiales de una empresa comercializadora de maquinarias y vehículos, con el fin de facilitar las negociaciones de las tarifas con el proveedor.

PROPUESTA



RESULTADOS

Se determinó que los costos fijos que más influyen dentro de la estimación de la tarifa es el salario del personal del OPL y dentro de los costos variables es el combustible.

Se obtuvo las tarifas de las 82 rutas que actualmente maneja la empresa, además de 138 rutas nuevas.

Interfaz del modelo Tarifario.

Porcentaje del costo en la tarifa	% Combustible	% Salario
Lowboy	8%	38%
Niñera	12%	36%

CONCLUSIONES

- Pese a que el OPL actual tiene las tarifas más bajas en comparación con otros proveedores, existe una disminución del nivel de servicio. En el año 2019 el 13% de las unidades que no fueron entregadas a tiempo fue porque el OPL no contaba con disponibilidad de equipos, mientras que en el año 2020 fue el 28%.
- Comparando los costos totales facturados a CA&VE en el año 2019 por servicios de transportación y la estimación del modelo, se refleja un ahorro del 5% en el año 2019 mientras que en el año 2020 la tarifa estimada excede en \$2,125.64 dólares.
- El modelo tarifario ayuda a conocer la estructura de costos de transportación e identifica cuál de éstos representa un mayor porcentaje en la tarifa. El modelo tarifario no es una herramienta de ahorro, pero ayuda a mejorar las negociaciones entre la empresa y el OPL gracias a la transparencia de la información de los costos y tarifas.

