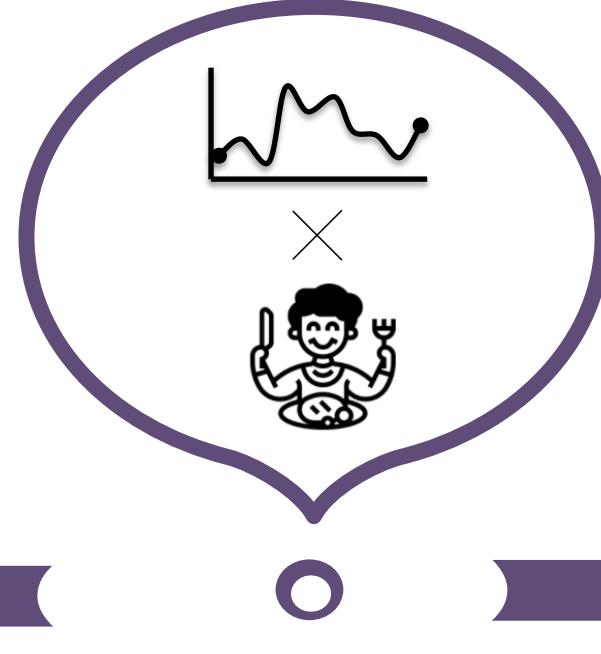


Análisis de la alimentación complementaria en infantes kichwas amazónicos del Tena.

PROBLEMA



La exposición a prácticas de alimentación durante los 1000 primeros días del ser humano tienen gran impacto en los desenlaces de salud futuros.



Ecuador no presenta datos detallados de las practicas de Alimentación Temprana a pesar de representar un componente causal clave en la desnutrición crónica infantil.

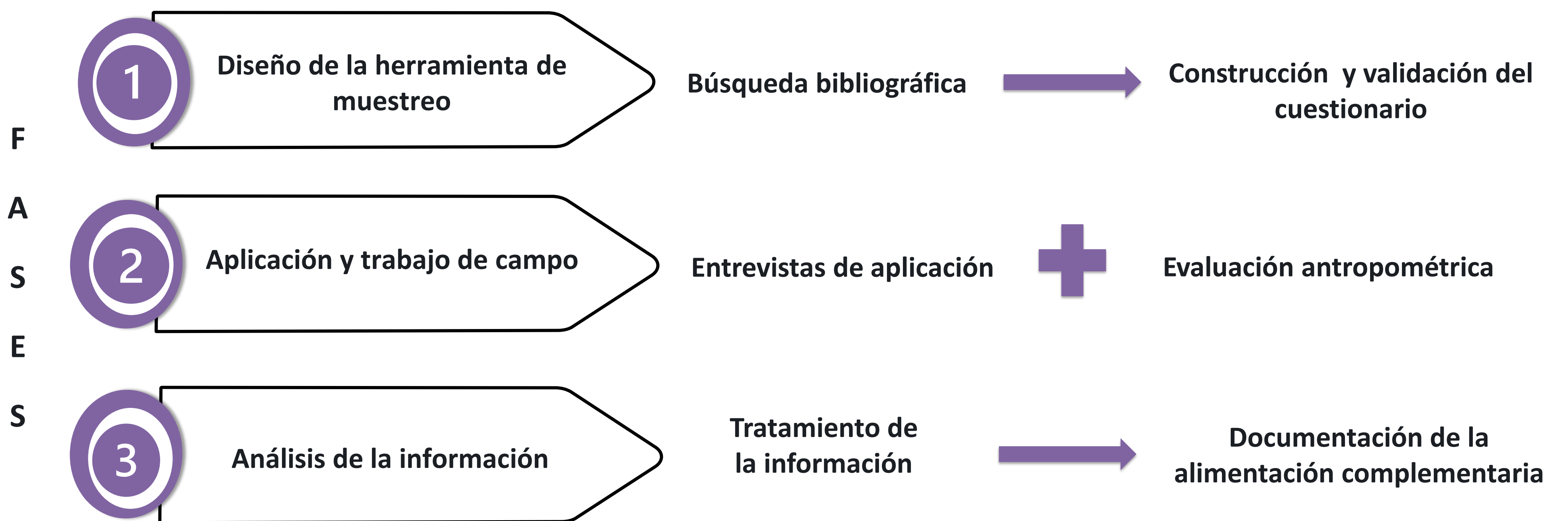


La población indígena del Ecuador forma parte del quintil más pobre con altas tasas de desnutrición crónica infantil. A pesar de presentar altas tasas de lactancia materna hasta los 6 meses, se desconoce la alimentación complementaria pese a ser un evento importante en esta etapa vulnerable.

OBJETIVO GENERAL

Analizar los conocimientos, actitudes y prácticas de la alimentación complementaria, a través de la encuesta CEENCOPRAMA y KAP FAO adaptables en madres con hijos de 6 a 36 meses de la población kichwas amazónicos del Tena, para la comprensión de la influencia cultural en los hábitos alimentarios durante la primera etapa de vida.

PROPUESTA



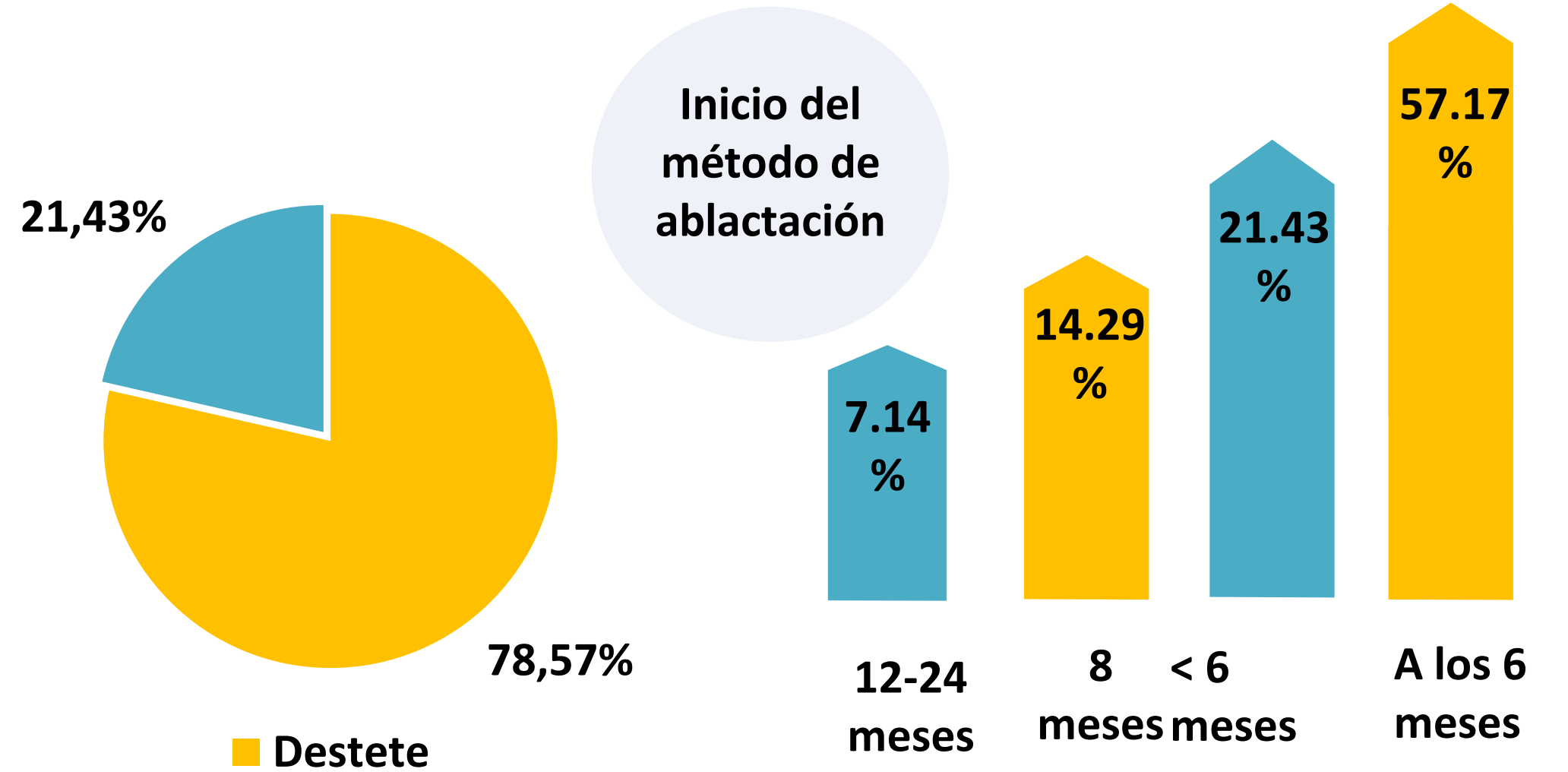
RESULTADOS

Estado Nutricional del infante

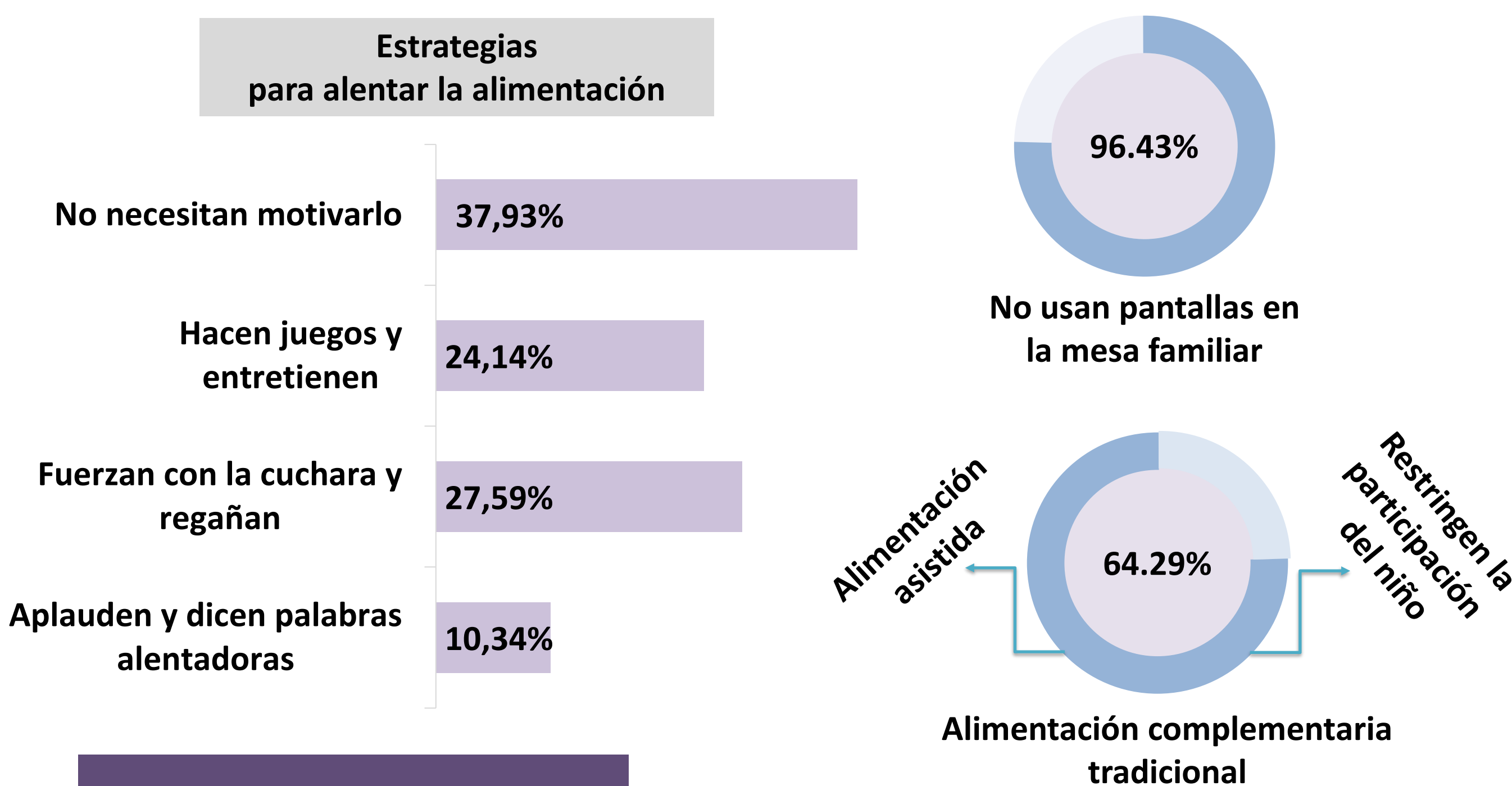
■ Baja talla ■ Adecuada talla



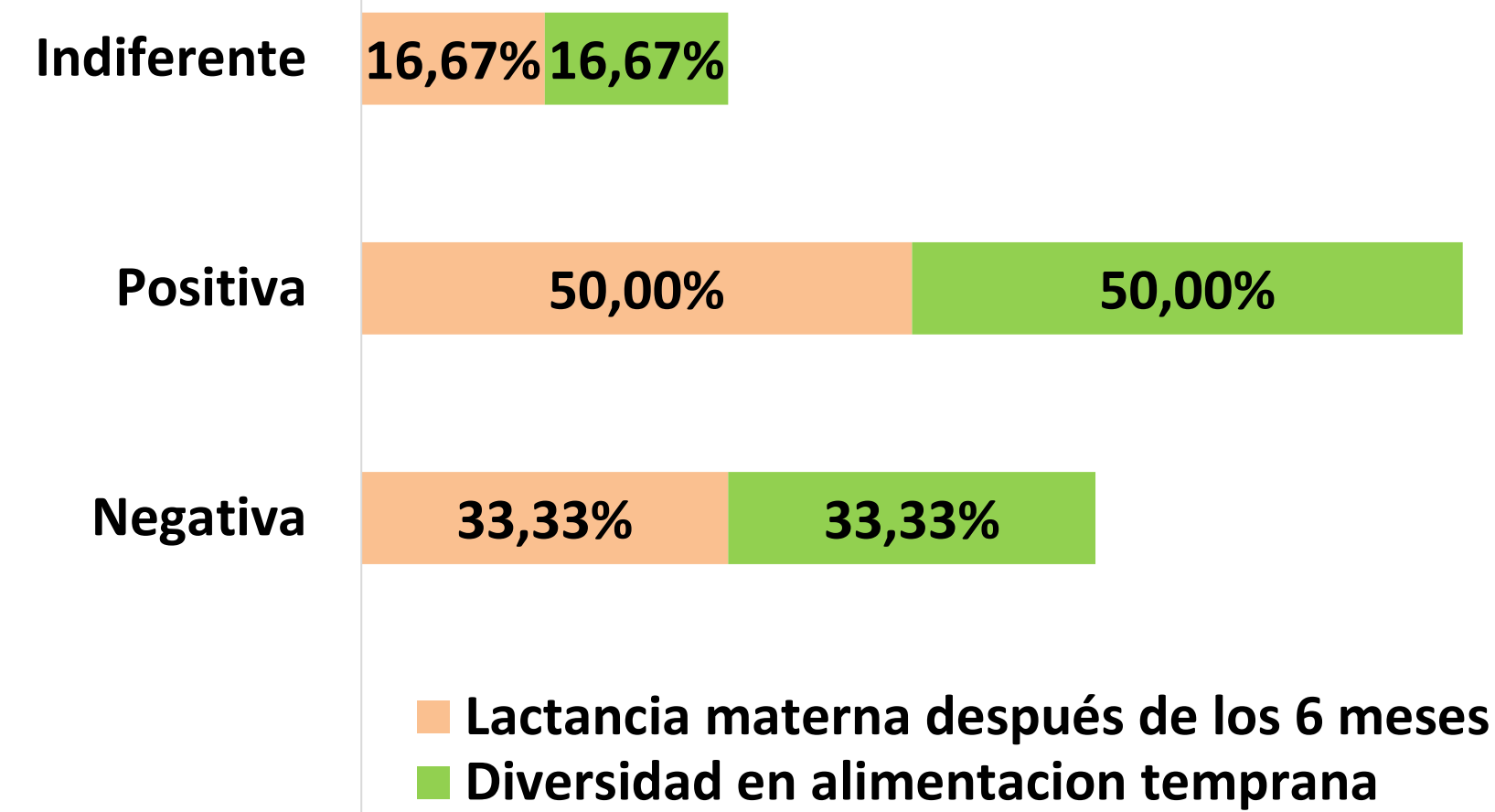
Conocimientos Maternos



Prácticas maternas



Actitudes maternas percibidas



CONCLUSIONES

- Las madres no cuentan con un conocimiento adecuado sobre la alimentación complementaria, aspecto que se ve reflejado en prácticas de alimentación temprana como el destete y la introducción de alimentos precoces, antes que el niño esté listo.
- Las prácticas maternas sobre la alimentación complementaria en la población kichwa amazónica del Tena se ven influenciadas por las costumbres alimentarias y tradiciones culturales que son transmitidas a las distintas generaciones.
- Los conocimientos y prácticas maternas sobre la alimentación complementaria en la comunidad estudiada difieren de lo recomendado por los entes de salud internacionales, en cuanto a la duración de la lactancia y forma, variedad, cantidad y calidad de alimentos distintos a la leche materna.
- Es favorable haber evidenciado actitudes y creencias positivas hacia la forma en que lleva la alimentación de su hijo que, con el conocimiento adecuado, es un factor que potencia el empoderamiento de salud de las comunidades vulnerables.