

# Remesas y resiliencia: impactos de las redes migratorias en resultados de salud temprana en Ecuador



## PROBLEMA

En Ecuador, las remesas son la segunda fuente de ingresos, pero estas no tienen el mismo impacto en todos los cantones. Al mismo tiempo, el país enfrenta desafíos en salud infantil que empiezan antes del nacimiento, porque las condiciones del embarazo determinan cómo llegan los bebés al mundo y sus oportunidades futuras.



**1 DE CADA 5 NIÑOS** menores de 2 años sufre **desnutrición crónica** en el Ecuador (INEC).

## ¿Acaso influyen las remesas en las condiciones en las que nace un niño?

## OBJETIVO GENERAL

Analizar el efecto de las remesas en la salud neonatal, mediante el uso de métodos econométricos que permitan identificar la relación causal entre los flujos de remesas y los resultados de salud temprana, considerando la heterogeneidad de las redes migratorias.

## PROPUESTA

Se desarrolló un modelo econométrico que examina cómo las remesas influyen en el proceso de gestación de recién nacidos en Ecuador entre 2011 y 2019, comparando cantones con mayor y menor intensidad de las redes migratorias.

01



### IDENTIFICACIÓN

Se recopilan las variaciones del PIB de los países de destino de los migrantes, capturando cambios económicos externos.

02



### MEDICIÓN

Estos cambios se vinculan con las remesas por habitante y la historia migratoria de cada cantón.

03



### SEPARACIÓN

Se identifica la parte de las remesas explicada por factores económicos externos, separándola de las condiciones locales del cantón.

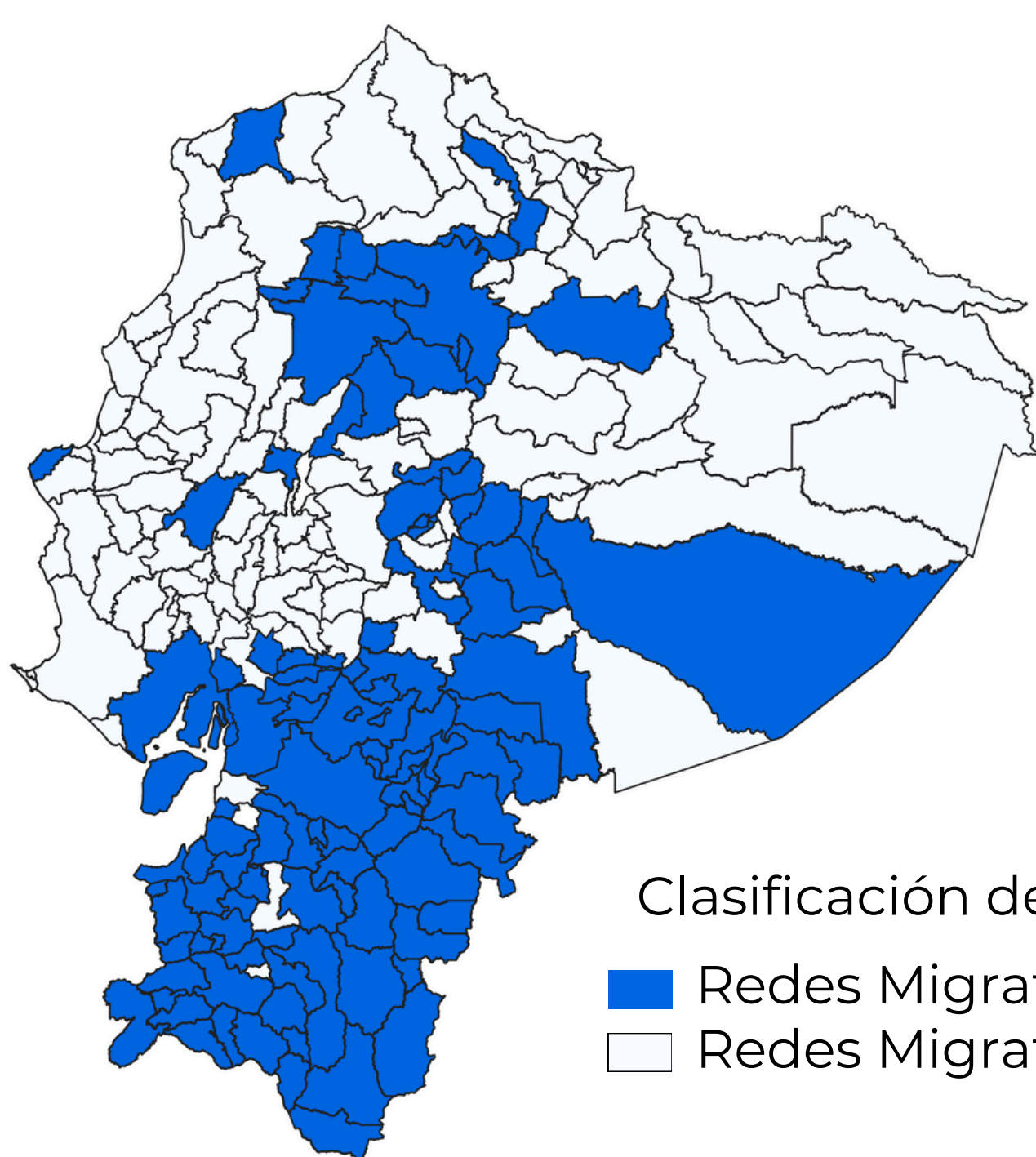
04



### ESTIMACIÓN

Se evalúa cómo las remesas recibidas durante el embarazo influyen en la salud neonatal.

## RESULTADOS



Las remesas tienen un impacto positivo sobre la salud neonatal en Ecuador, particularmente en cantones con redes migratorias altas o consolidadas producto de la crisis financiera de 1999.

	Redes Altas	Redes Bajas
<b>Peso</b>	4.12 gr	1.01 gr
<b>Talla</b>	0.02 cm	0.003 cm
<b>Vitalidad</b>	0.40 p.p.	0.23 p.p.
<b>Prematuridad</b>	-0.20 p.p	-0.04 p.p

## CONCLUSIONES

- ▶ Las remesas no solo complementan ingresos: protegen vidas desde la concepción.
- ▶ Los beneficios no son iguales en todo el territorio.
- ▶ Su capacidad de generar bienestar depende de la historia migratoria del territorio.
- ▶ Incorporar este enfoque puede fortalecer políticas de desarrollo local más efectivas.