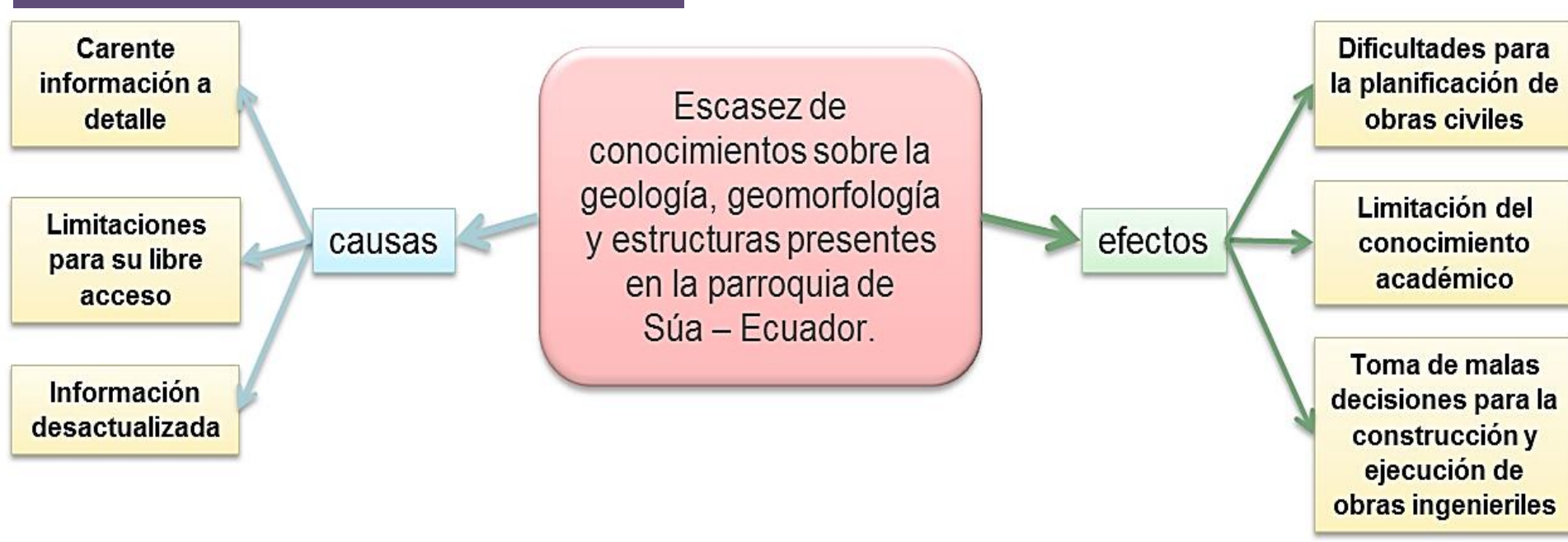


# CARACTERIZACIÓN GEOLÓGICA DE LOS AFLORAMIENTOS SITUADOS EN LA PARROQUIA DE SÚA, ATACAMES – ESMERALDAS.

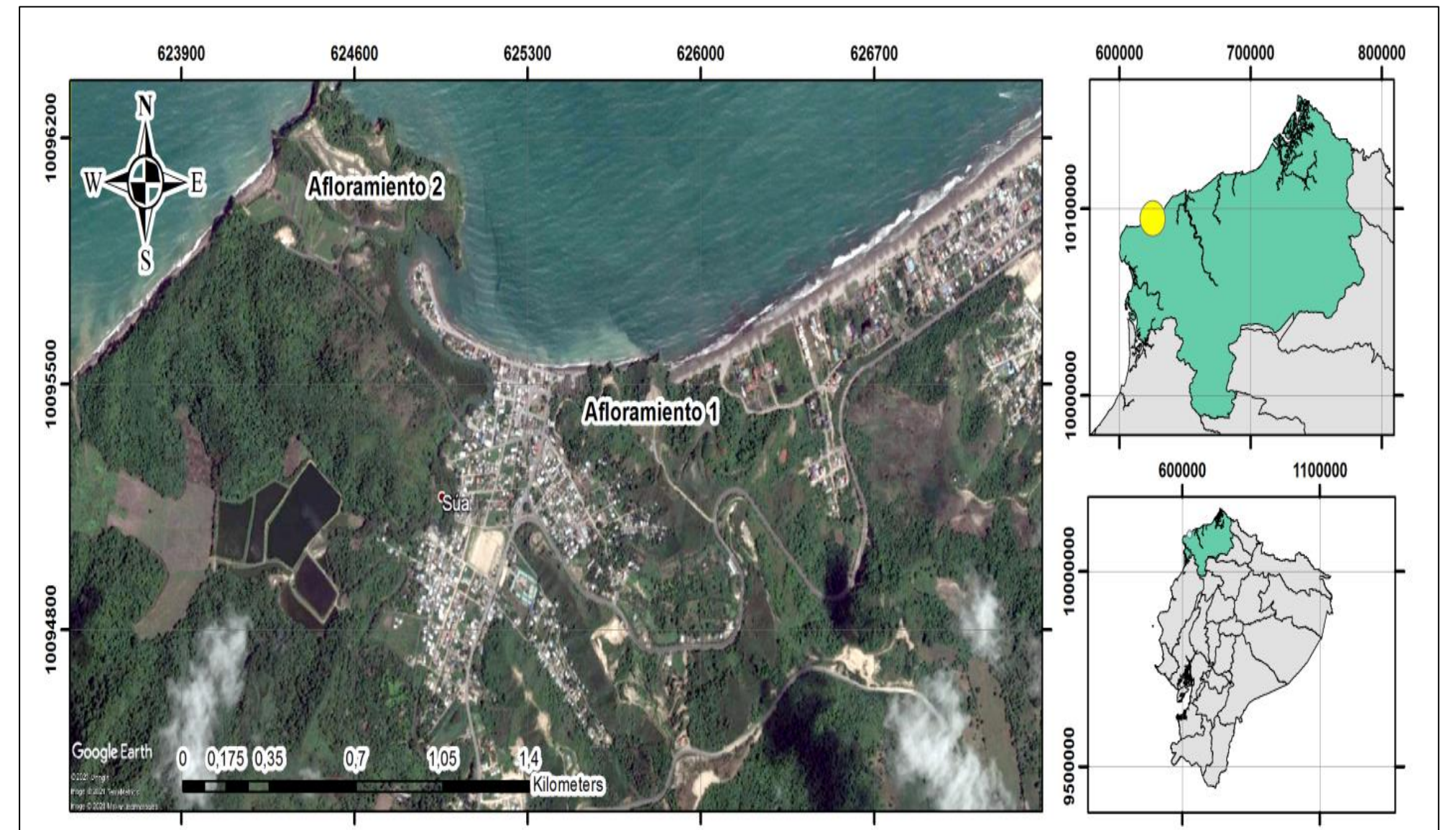
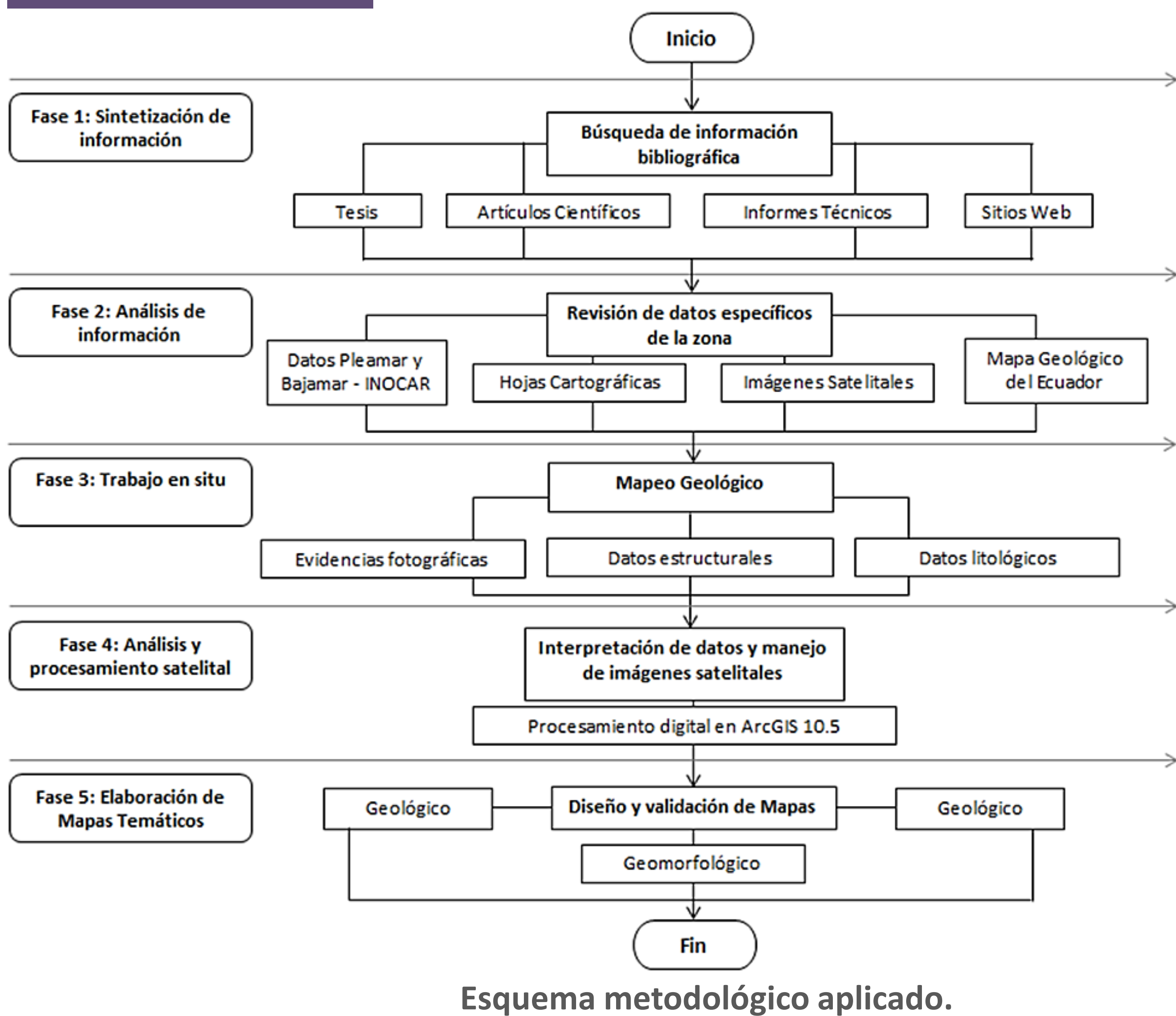
## PROBLEMA



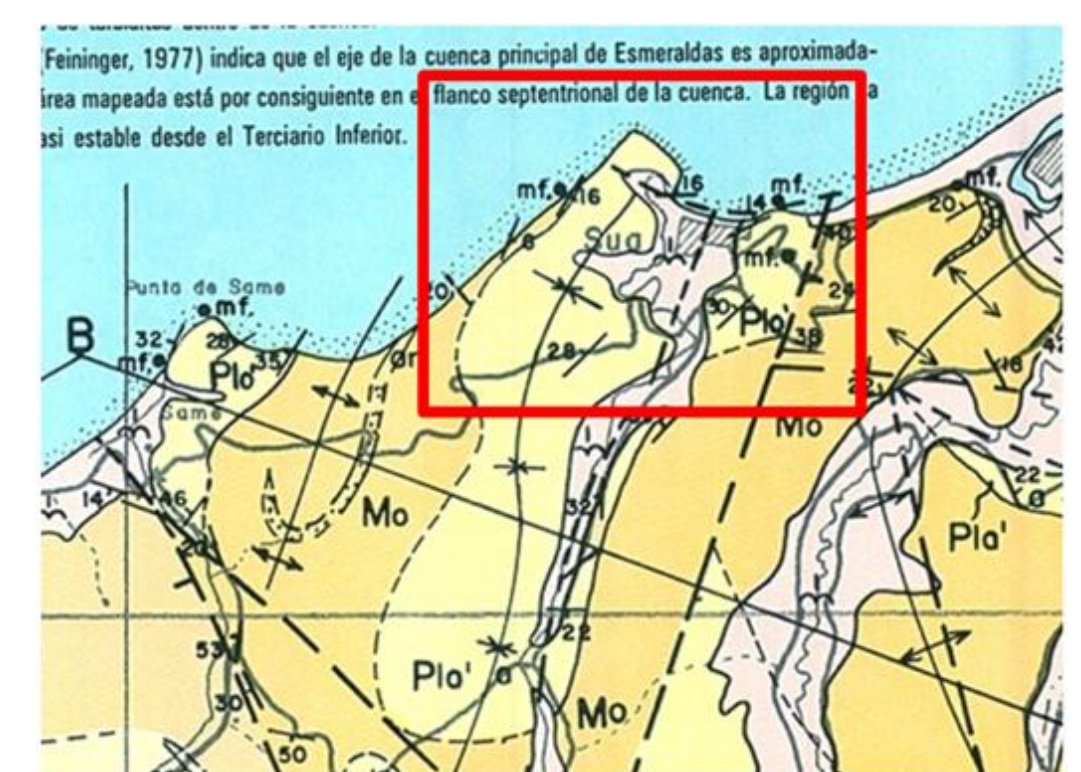
## OBJETIVO GENERAL

Elaborar la caracterización geológica, estructural y geomorfológica de dos afloramientos situados en Súa, mediante la descripción y toma de datos además del manejo de imágenes satelitales, para la construcción de mapas temáticos con información actualizada referente a la zona de interés.

## PROPUESTA



Mapa de ubicación de los dos afloramientos situados al Noroeste de la costa ecuatoriana.



Mapa geológico Esmeraldas-Punta Galera 1:100 000.

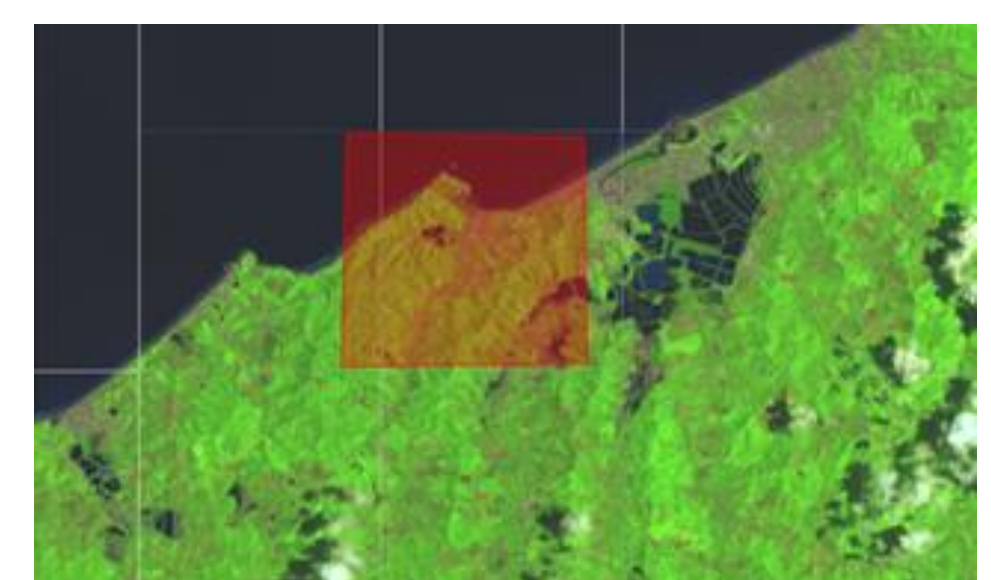
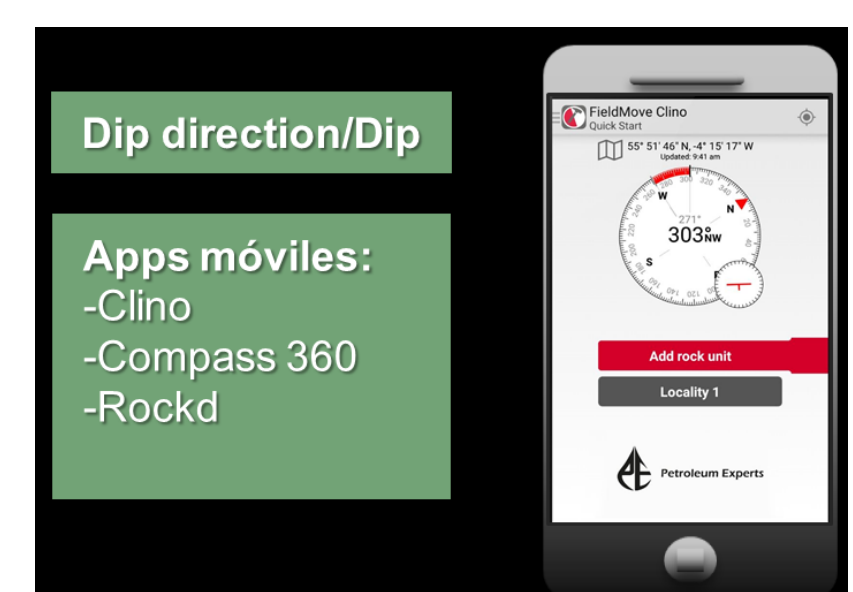
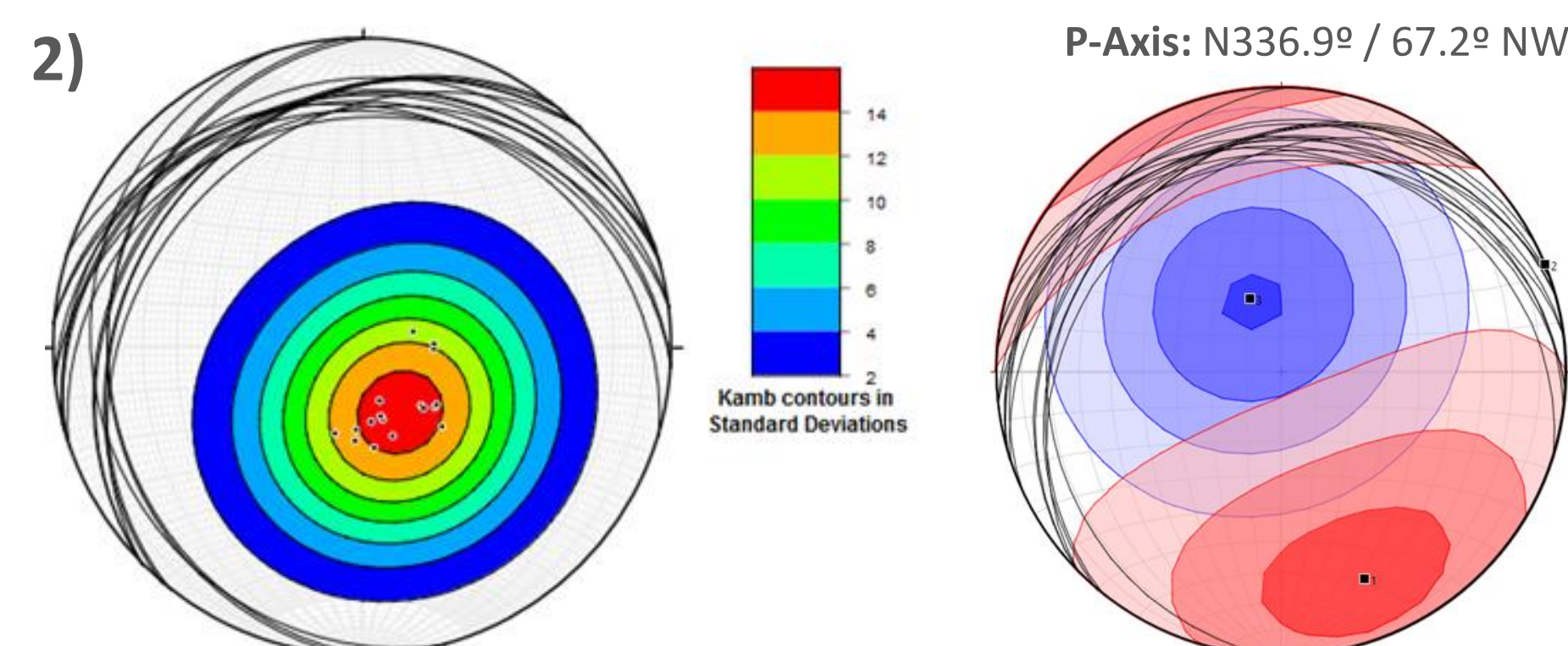


Imagen satelital Landsat 8.



## RESULTADOS

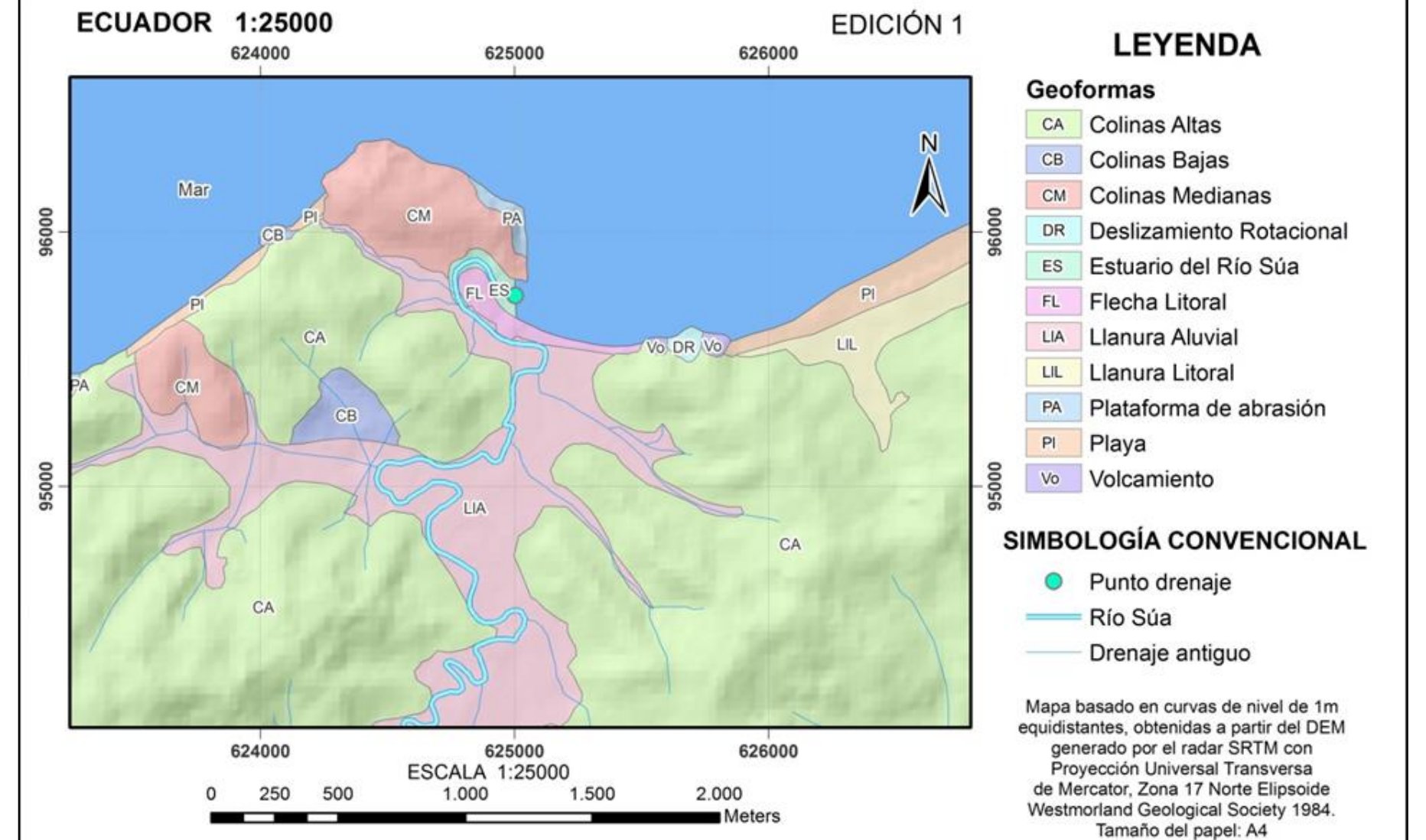
- Se diseñaron mapa de pendientes, geológico, geomorfológico y estructural.
- Se propuso un “Modelo de compresión tectónica” y “Mecanismo Focal”.
- Registro de información estratigráfica y estructural en fichas técnicas.



Actitudes de los estratos de los afloramientos de Súa.

Esfuerzos de tensión (rojo) y compresión (azul)

### 1) MAPA GEOMORFOLÓGICO DE LOS AFLORAMIENTOS EN SÚA - ESMERALDAS



3)

Ficha Técnica Nº3		
Nombre y código:	Afloramiento 1 – Estación 3	
Coordenadas:	625543	10095541 WGS84 UTM 17N
Referencia:	Tercera estación en la entrada de Súa avanzando hacia Atacames.	
Datos Estructurales:	Rumbo	Buzamiento
Estratificación (E3)	N182°	19°NE
Diaclasa (D3.1)	N183°	58°SW
Falla Normal (FN3.1)	N185°	69°SW



Datos estructurales: Diaclisas (D3.1) y fallas normales (FN3.1)

## CONCLUSIONES

- Con la información bibliográfica, los datos tomados en campo y el procesamiento de archivos digitales se crearon cuatro mapas temáticos que presentan la información geológica actualizada de la zona de interés.
- En la realización de los mapas temáticos las curvas de nivel equidistantes a 1m a partir del modelo digital de elevación SRTM, sirvieron para la identificación de los límites de contactos, rumbos y buzamientos, y

- geomorfomas con la ayuda de mapas de pendientes, mapas de sombras, y perfiles morfométricos.
- Las estratificaciones de los afloramientos presentaron actitudes que corresponden a un rumbo promedio de N228° y buzamiento promedio 23°NW, además el mecanismo focal indica que la zona está siendo sometida a eventos extensionales generando fallamiento tipo normal.