

Plataforma de Soporte Promocional para Padres Emprendedores

PROBLEMA

Los padres de familia con hijos con TEA (trastorno del espectro autista) usualmente inician emprendimientos de ventas en línea para sostener su economía sin descuidar la crianza de sus hijos. Pero su alcance hacia nuevos clientes suele ser limitado, además de estar aislados y con poca orientación respecto a las ventas en línea.

OBJETIVO GENERAL

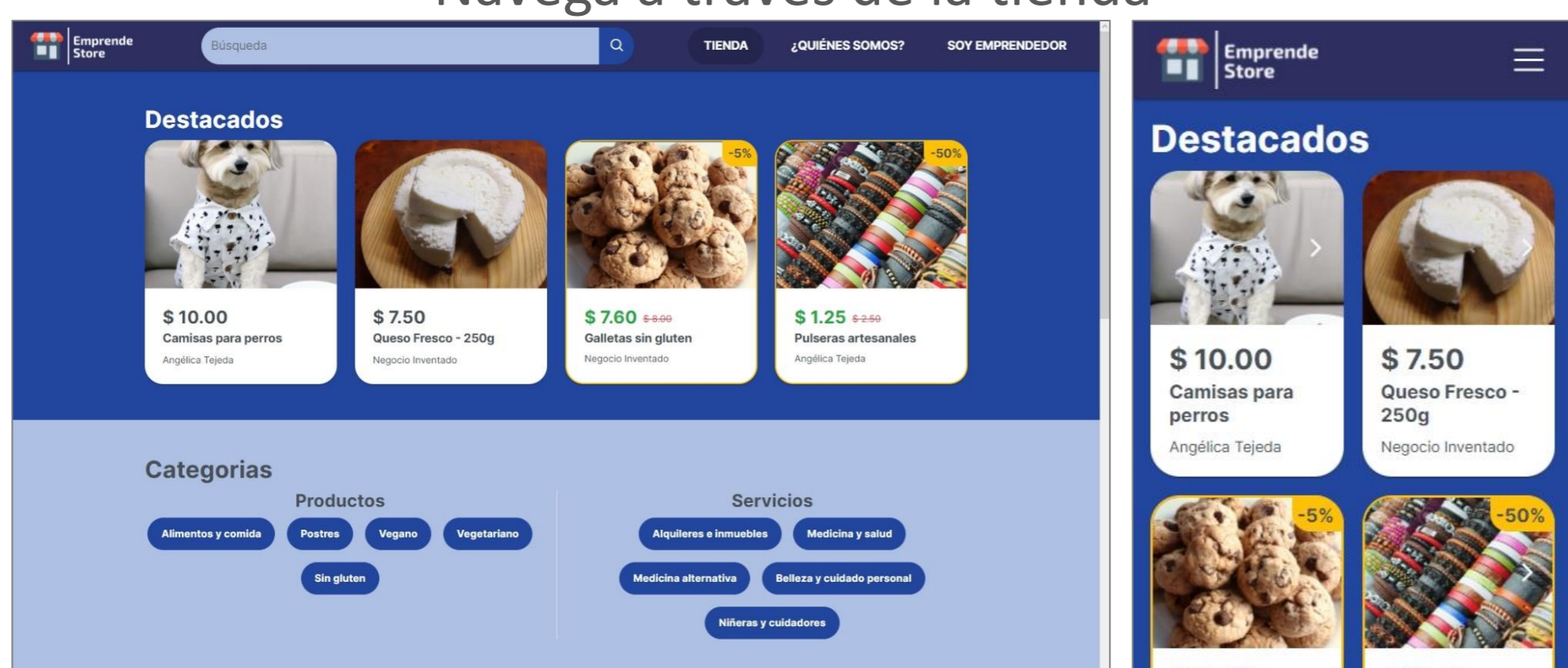
Desarrollar una solución tecnológica que ofrezca a padres emprendedores con hijos con TEA soporte en sus actividades comerciales y mayor visibilidad para sus productos y servicios.

PROPUESTA

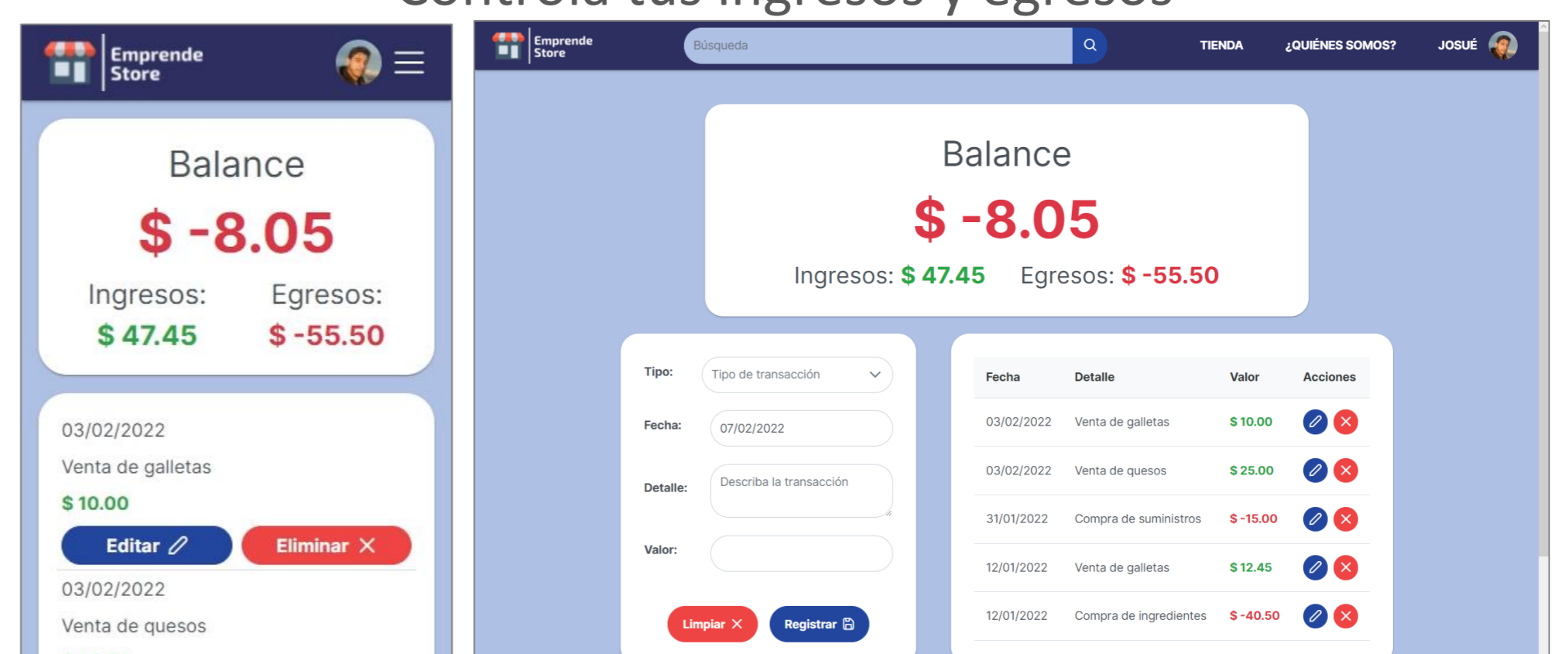
Emprende-Store, una aplicación web de ventas en línea con herramientas específicamente diseñadas para las necesidades de padres emprendedores con hijos con TEA.



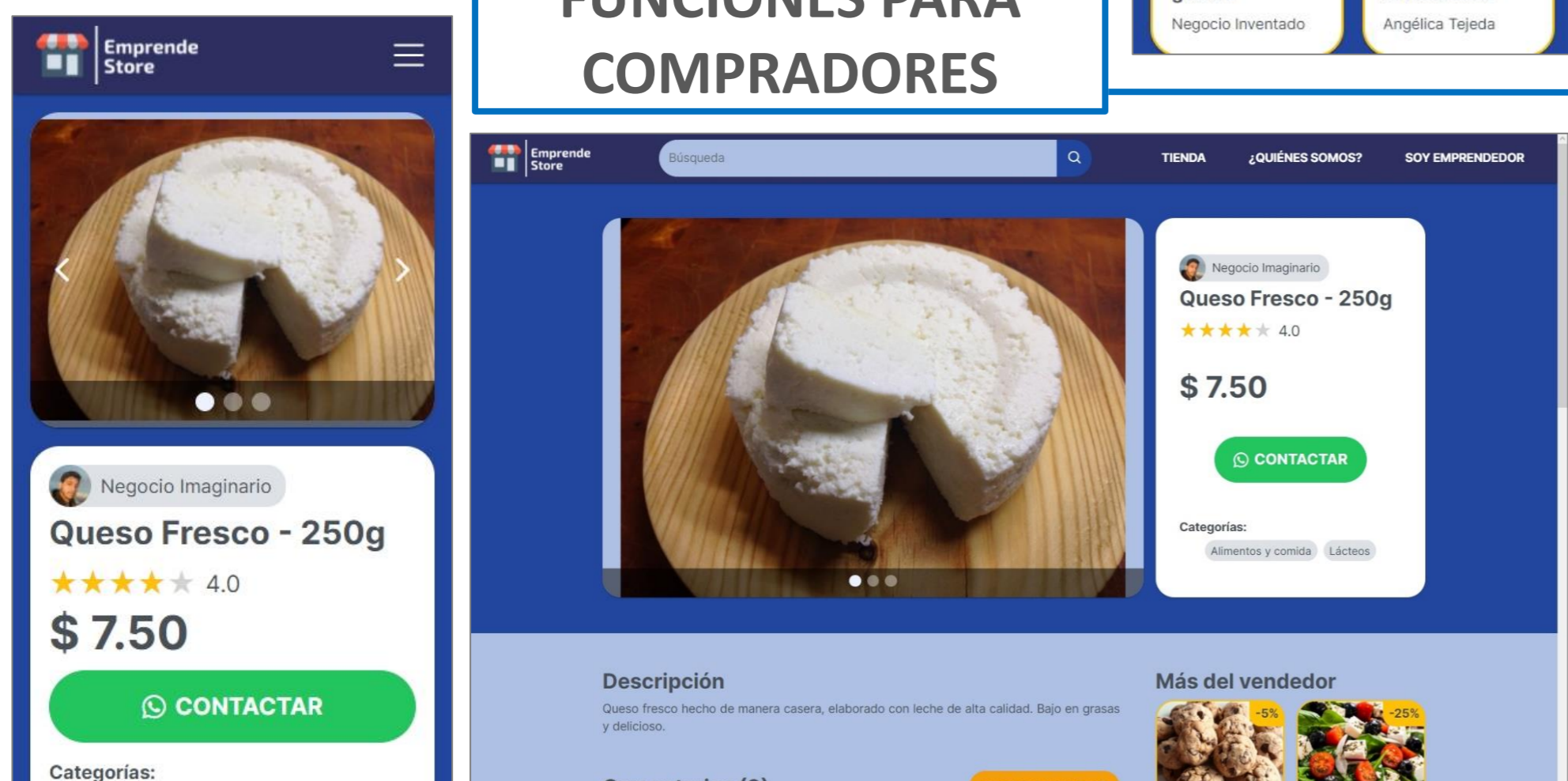
Navega a través de la tienda



Controla tus ingresos y egresos



FUNCIONES PARA COMPRADORES



Contacta un vendedor por un producto o servicio

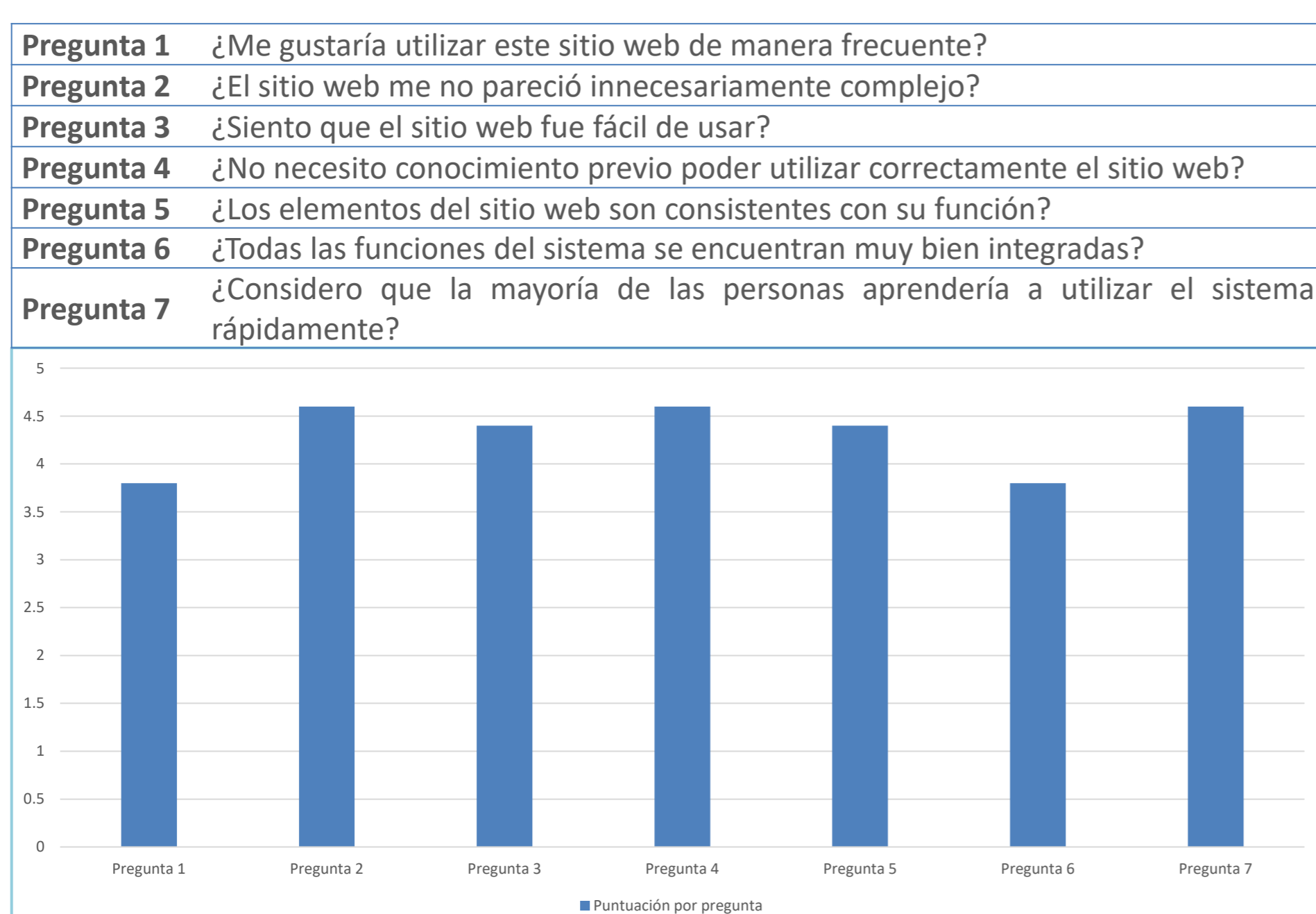
FUNCIONES PARA EMPRENDEDORES



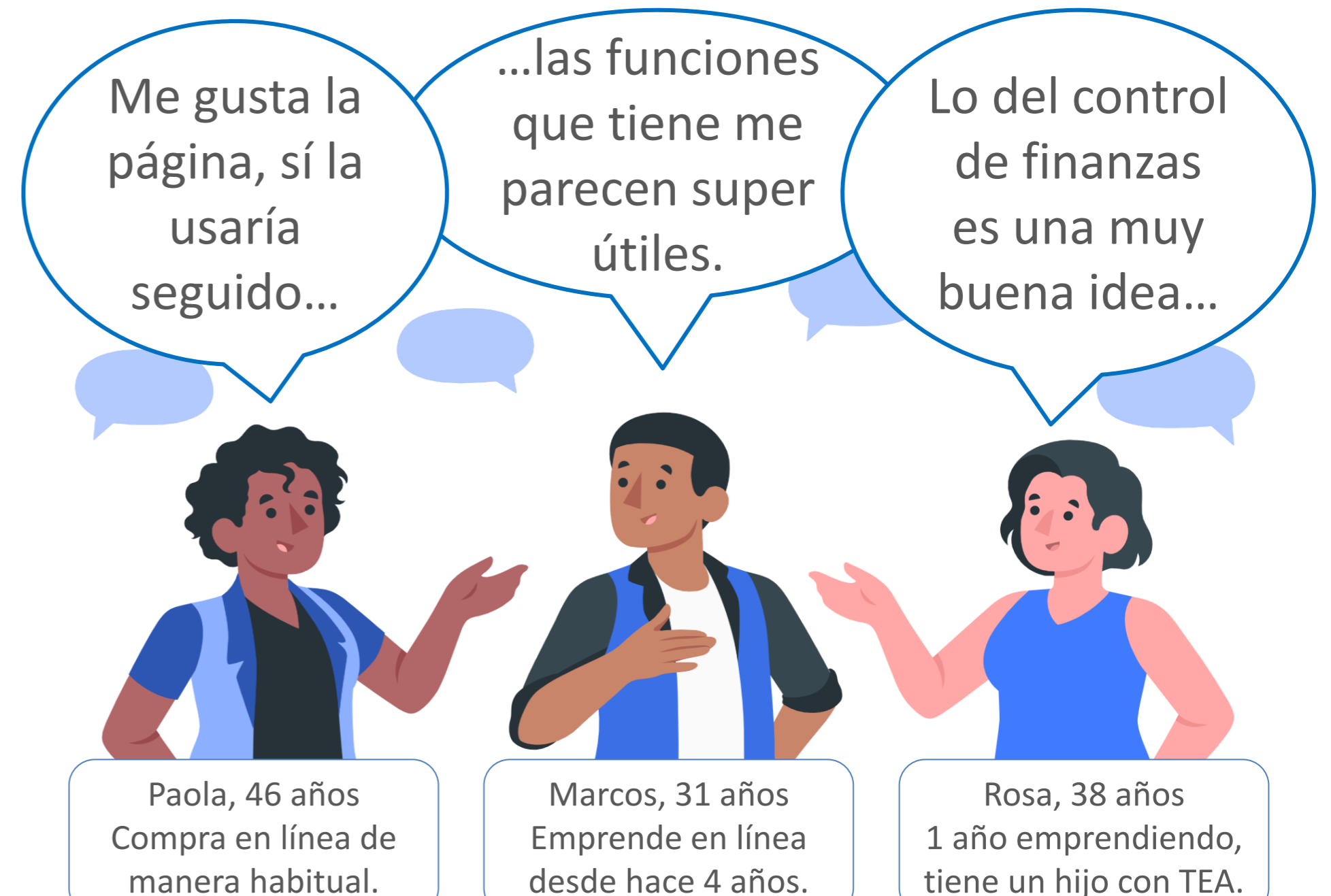
Participa en el foro e intégrate con la comunidad

RESULTADOS

Encuesta de experiencia de usuario:



Testimonios de los usuarios que probaron la aplicación:



CONCLUSIONES

- Emprende-Store tuvo una amplia aceptación de los usuarios que la probaron, gracias a sus herramientas especializadas para apoyar las actividades comerciales de los padres emprendedores con hijos con TEA.
- Emprende-Store tiene potencial para convertirse en una herramienta efectiva a la hora de publicitar productos y servicios, además de captar efectivamente a más clientes por su eficiencia y facilidad de uso.

RECOMENDACIONES

- Emprende-Store esta ha sido enfocada hacia padres de hijos con TEA, pero se recomienda a APADA admitir a emprendedores de otras minorías sociales para aumentar la oferta de productos y servicios.
- La solución desarrollada puede continuar creciendo para ofrecer nuevas funcionalidades que pueden ser útiles para los emprendedores, como: crear combos de productos o tener más de una tienda por cuenta.