

Patrones de distribución cerámica en el sitio 4, parroquia Atahualpa, Santa Elena.

PROBLEMA

En la arqueología de la costa ecuatoriana se ha avanzado notablemente en la definición tipológica y cronológica de la cerámica, no obstante, la dimensión espacial del registro arqueológico continúa siendo un componente poco explorado. En este contexto, el sitio 4 (SE-A-004), constituye un espacio idóneo para el desarrollo de este estudio, continuando los trabajos desarrollados en el área.

OBJETIVO GENERAL

- Analizar los patrones de distribución espacial de materiales cerámicos en el sitio 4 de la parroquia Atahualpa, mediante la prospección sistemática, análisis espacial y evaluación tafonómica, con el fin de comprender la influencia de las actividades naturales o antrópicas en el área.

PROPUESTA

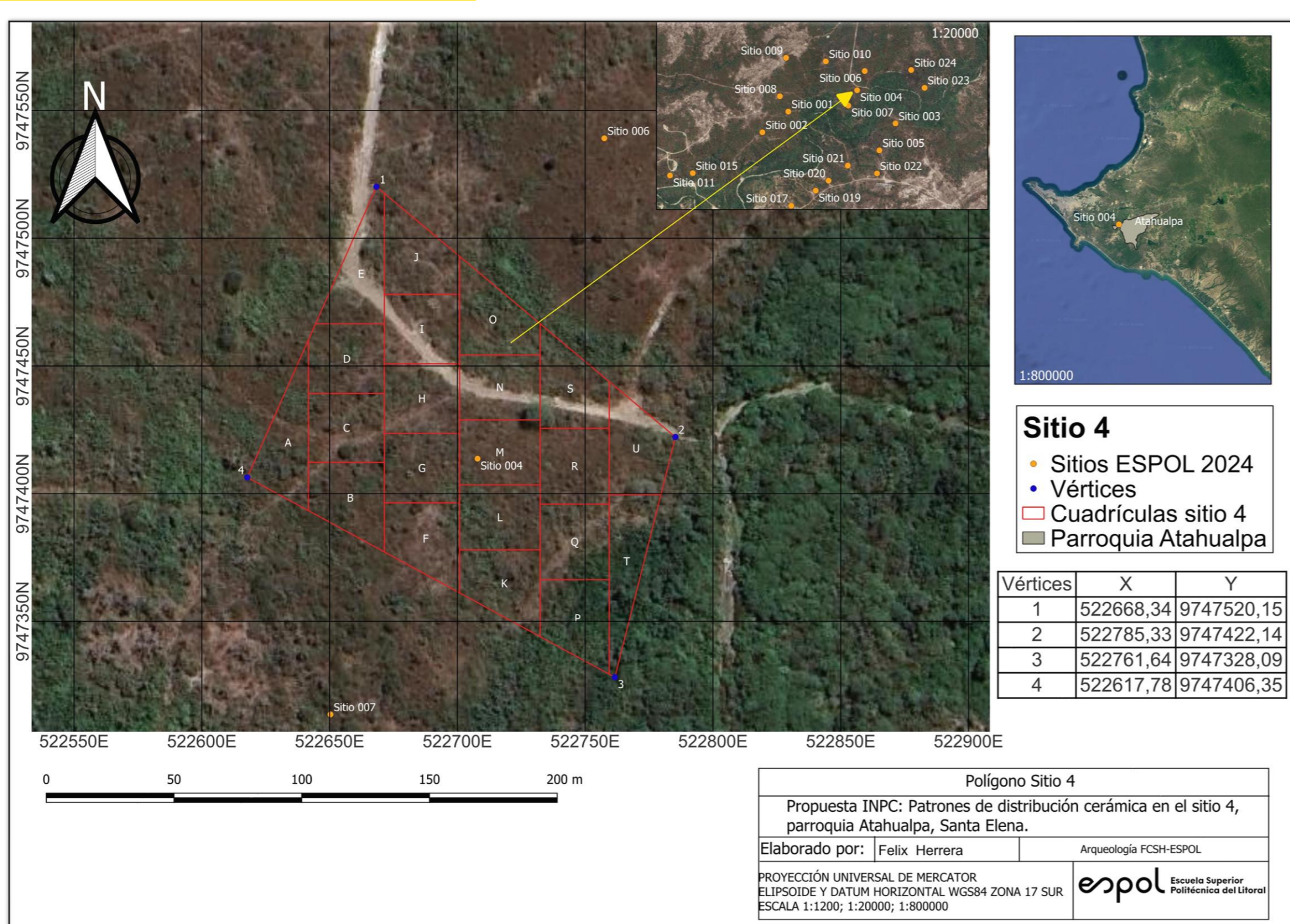


Imagen 1. Mapa de sitio

Trabajo de campo

- Prospección superficial intensiva.
- Georeferenciación GPS/Estación total.
- Recolección sistemática de cerámica.
- Fotogrametría con dron.

Laboratorio

- Análisis cerámico morfológico.
- Índice de fragmentación.
- Análisis tafonómico.

Análisis SIG

- Procesamiento ortofotos MDS/MDT.
- Mapa de densidad de distribución cerámica.
- Análisis espacial autocorrelación espacial (Moran/Vecino más cercano).

RESULTADOS

- La topografía del área revela una pendiente moderada en el sitio con una elevación máxima de **35 m.s.n.m.** y una mínima de **20 m.s.n.m.**
- El análisis espacial indica una concentración de materiales en la cuadrícula R, ubicado en un área con pendiente (Imagen 2).
- El análisis tafonómico muestra que el 87% de los fragmentos presenta abrasión en al menos una de sus superficies, pero esta alteración no se correlaciona de manera significativa con la pérdida de espesor observada en las piezas (Imagen 6).
- El espesor destaca como la variable que presenta la mayor variabilidad entre los fragmentos cerámicos analizados.

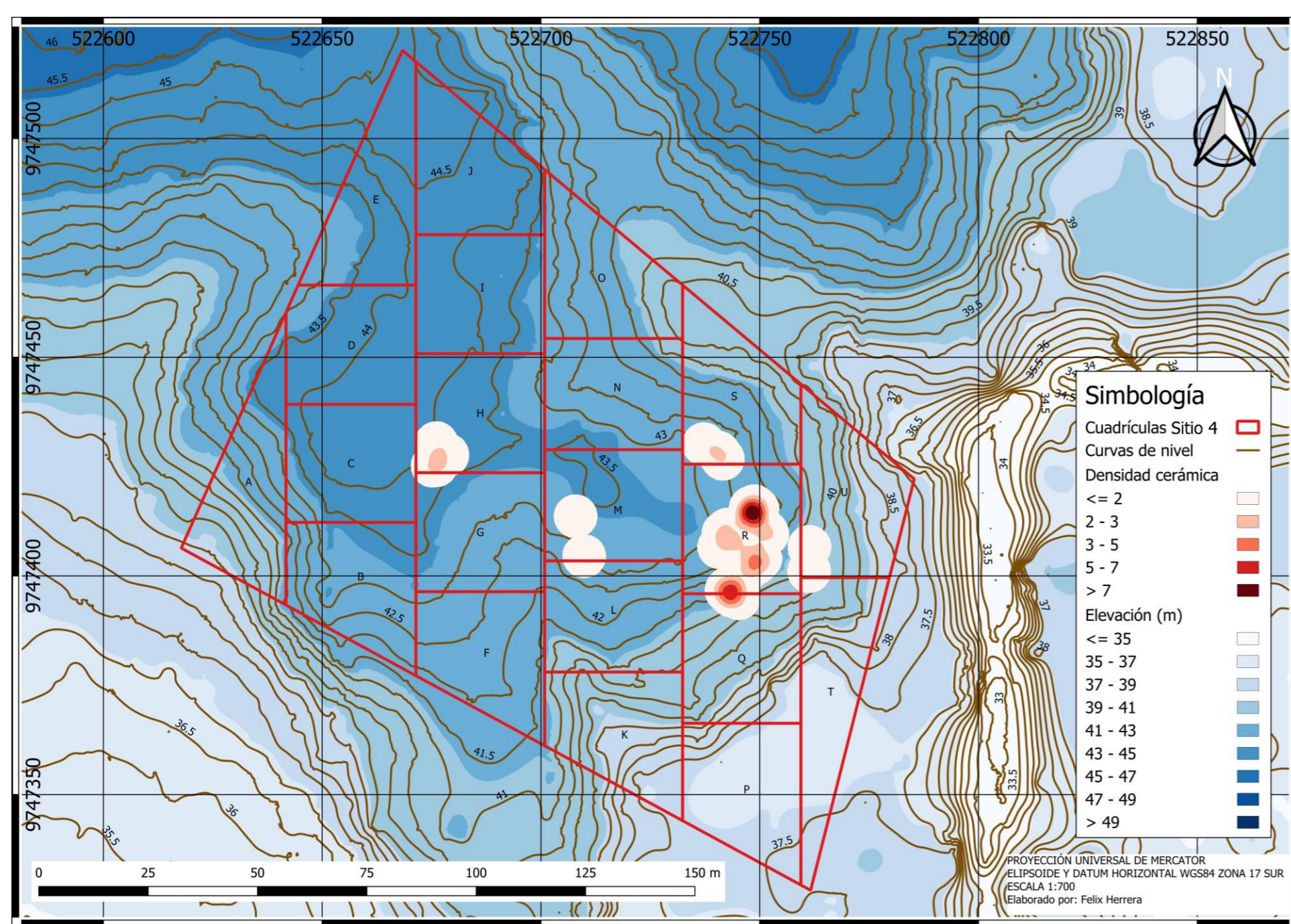


Imagen 2. Mapa de densidad cerámica y elevación del sitio.

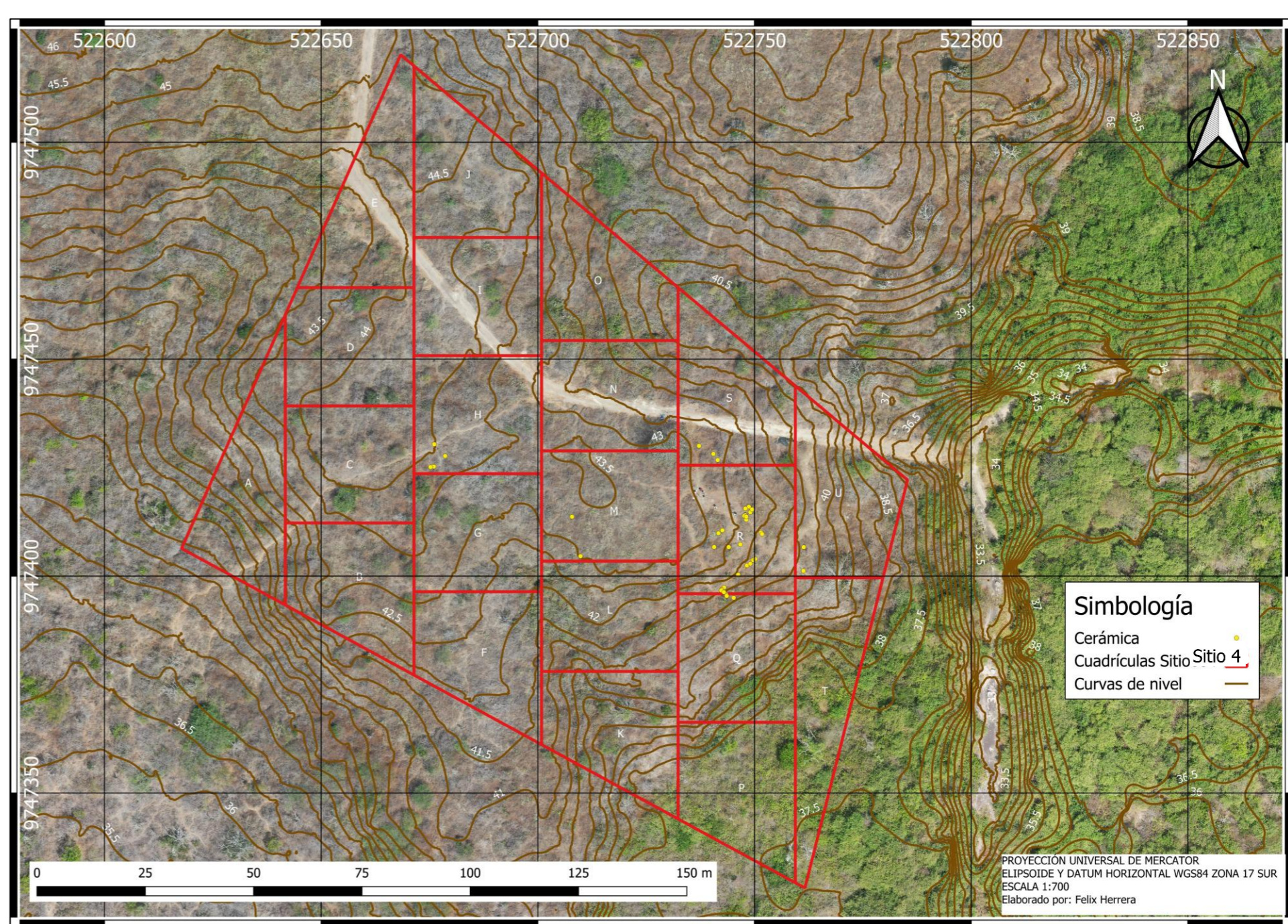


Imagen 3. Mapa topográfico con los hallazgos cerámicos.

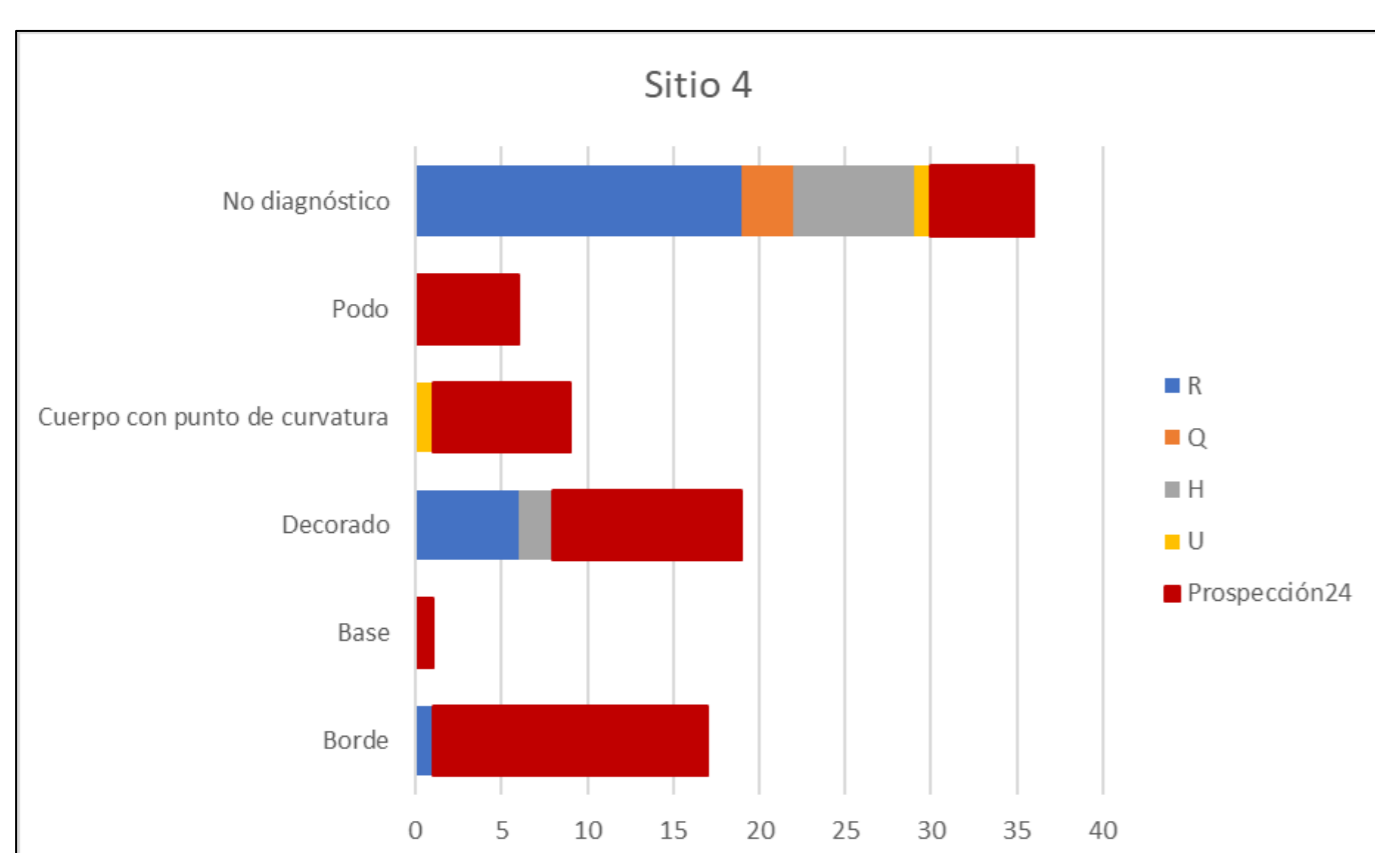


Imagen 4. Clasificación morfológica de los materiales recuperados.



Imagen 5. Registro fotográfico de fragmentos decorados.

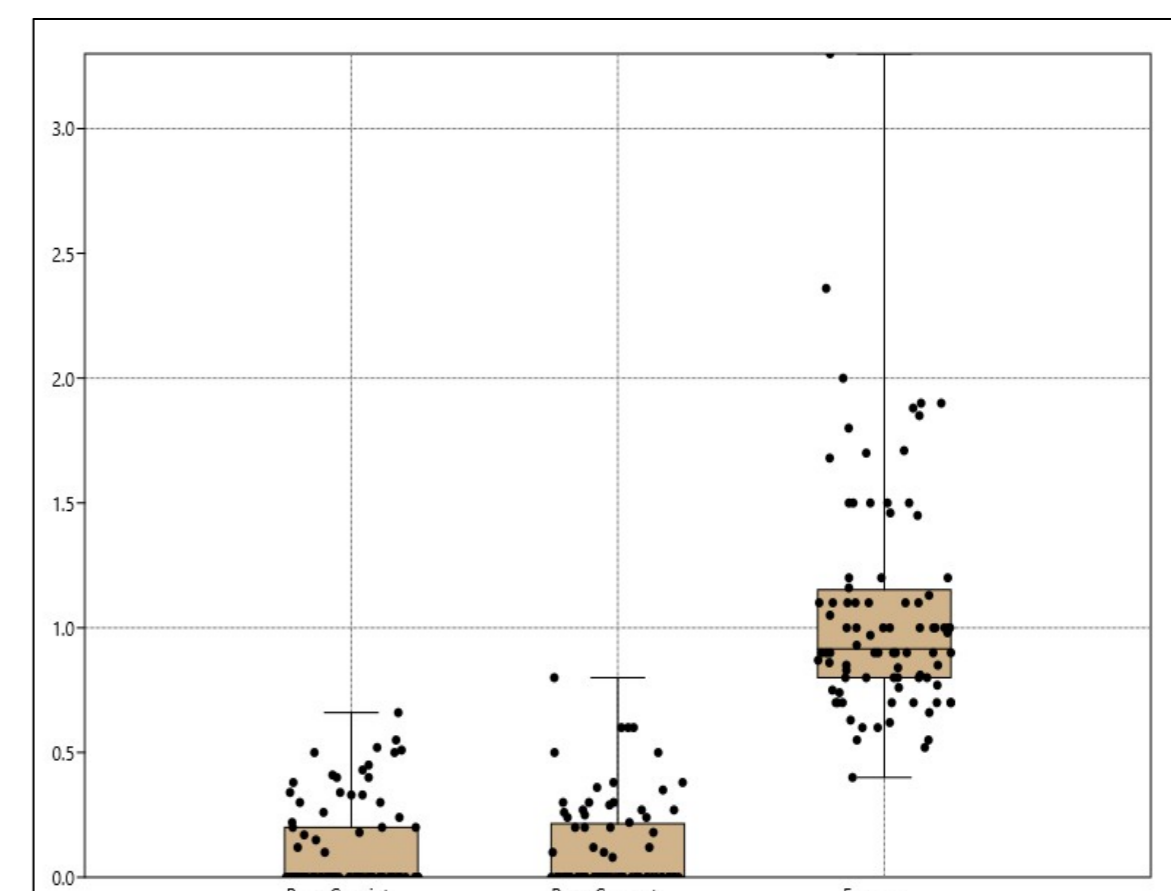


Imagen 6. Distribución del espesor y pérdida de espesor registrada en los fragmentos cerámicos.

CONCLUSIONES

- El análisis espacial muestra que los fragmentos se organizan según el relieve, lo que indica que han sido parcialmente transportados.
- El estudio tafonómico de los materiales en superficie sugiere que los procesos naturales y antrópicos recientes tienen un impacto mínimo debido a la pendiente moderada y a la cobertura vegetal, favoreciendo la preservación de los fragmentos en su posición actual.