

Reducción de Días de Inventario en tres puntos de venta ubicados en Quevedo, Babahoyo y Naranjal

PROBLEMA

Los días de inventario en el punto de venta ubicado en Naranjal en los productos tipo A de las categorías Cardiovascular, sangre y órganos hematop, órganos de los sentidos, productos naturales desde enero del 2021 a mayo del 2022 han tenido 58 días de inventario en promedio siendo el mínimo histórico 42 días de inventario.

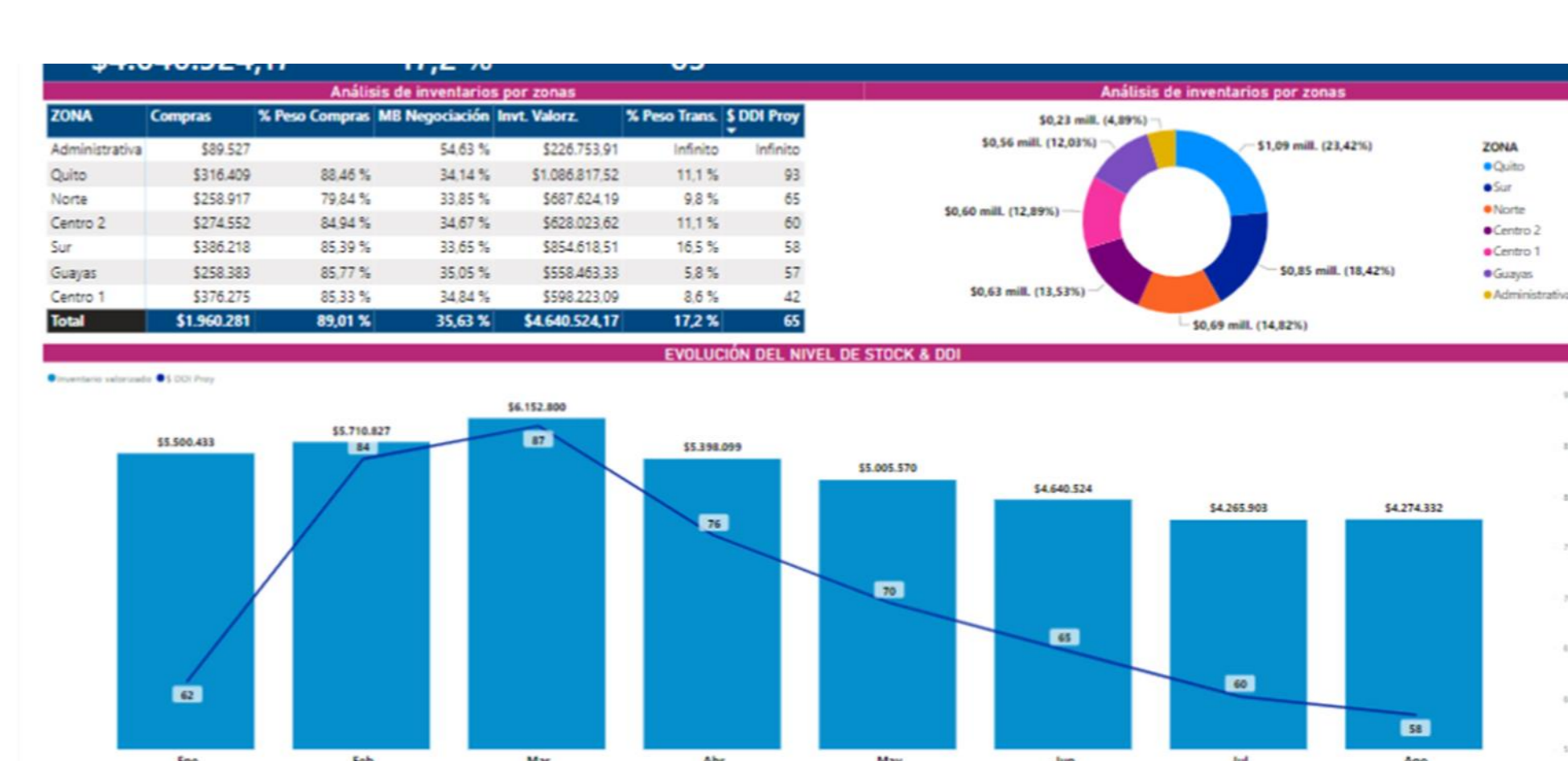
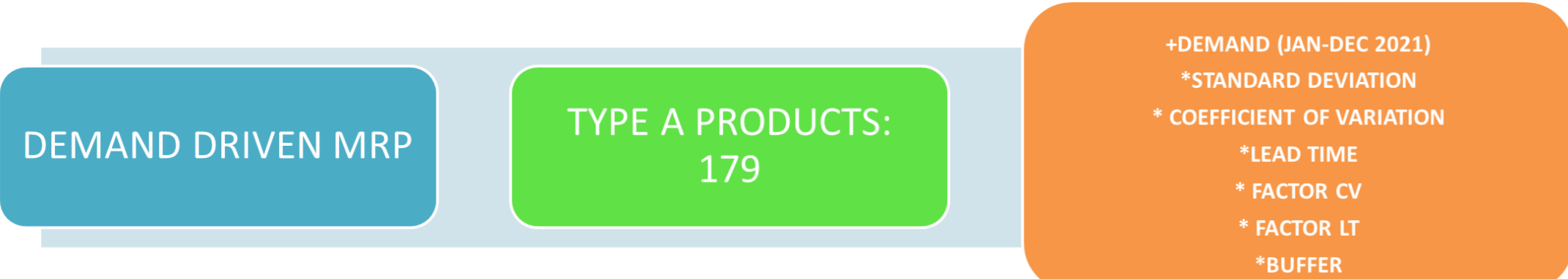
OBJETIVO GENERAL

Reducir el promedio de días de inventario de 58 días a 50 días en los productos tipo A de las categorías Cardiovascular, sangre y órganos hematop, órganos de los sentidos, productos naturales en el punto de venta ubicado en naranjal.

PROPUESTA

A) Diseño de un archivo con una política de inventario de acuerdo con la demanda histórica sin afectar la disponibilidad de productos en la tienda.

B) Crear un tablero en power BI con información actualizada sobre el stock de artículos por zona, localidad, y por punto de venta.

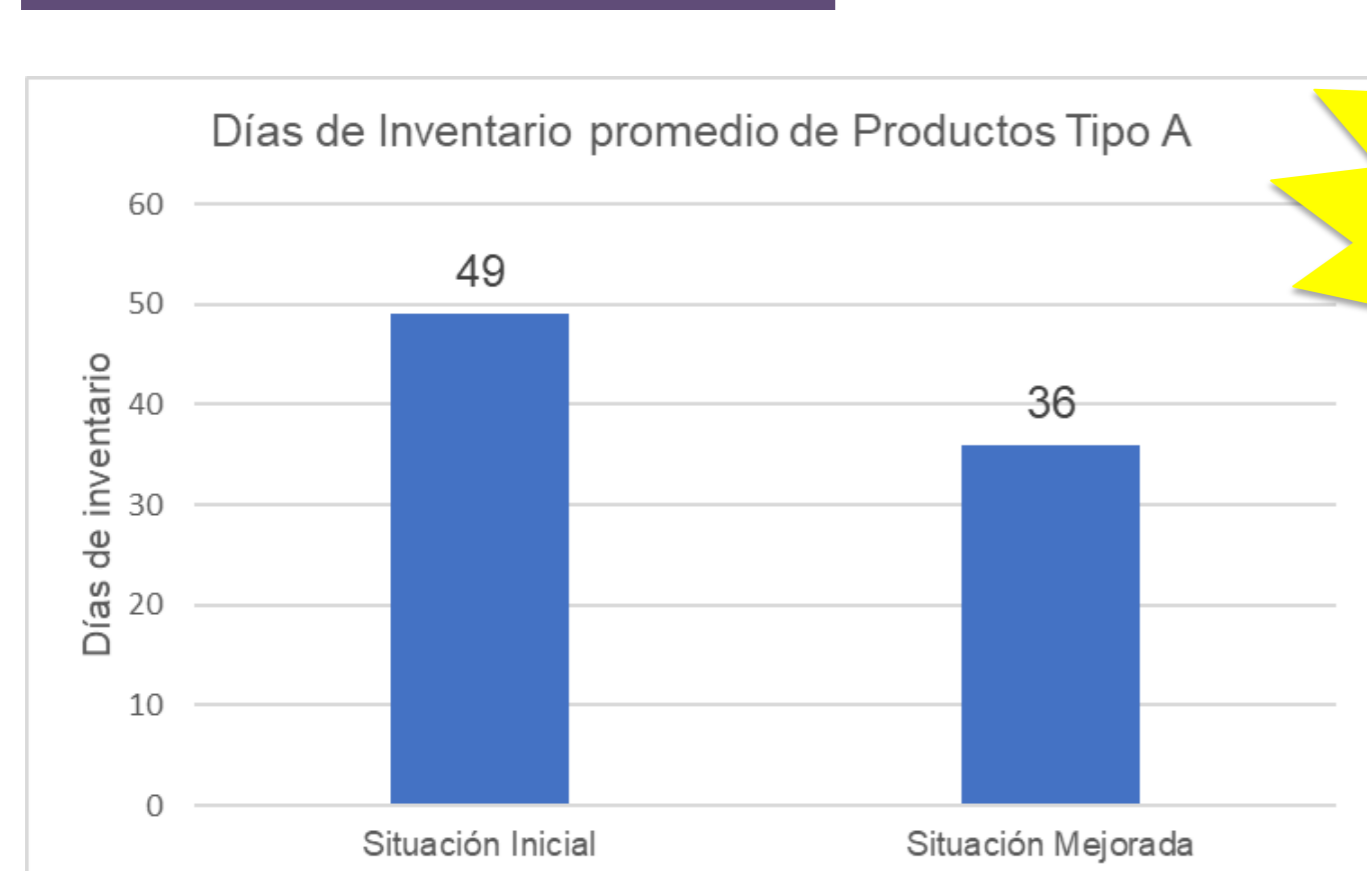


CATEGORIA	nombre	Promedio	Desviación	CV	LT (días)	Factor CV	Factor LT	Rojo	Amarillo	Verde
C.APARATO CARDIOVASCULAR	LOSARTAN TAB-REC50MGx30 LSTE	1.18	1.28	1.09	1	1	1	3	4.18	5.36
B.SANGRE Y ORGANOS HEMATOP	ACIDO FOLICO TABx5MGx100 ECU	0.76	0.95	1.25	1	1	1	2	2.8	3.51
C.APARATO CARDIOVASCULAR	ENALAPRIL TABx20MGx20 MK	0.40	0.86	2.17	1	1	1	1	1.4	1.79
C.APARATO CARDIOVASCULAR	AMLODIPINO TABx10MGx40 LSTE	0.34	1.01	2.95	1	1	1	1	1.3	1.69
B.SANGRE Y ORGANOS HEMATOP	FERRUM AMP-BEBx100MGx5MLx10	0.27	0.57	2.14	1	1	1	1	1.3	1.53
C.APARATO CARDIOVASCULAR	CONVERTAL D COM-REC50/12.5MGx10	0.26	0.70	2.71	1	1	1	1	1.3	1.51
S.ORGANOS DE LOS SENTIDOS	LAGRIMAS ARTIFICIALES GOx3MGx15ML	0.19	0.45	2.44	1	1	1	1	1.2	1.37
C.APARATO CARDIOVASCULAR	LOSARTAN POTASI T-REC100MGx30 LSTE	0.21	0.33	1.60	1	1	1	1	1.2	1.41
B.SANGRE Y ORGANOS HEMATOP	ASPIRINA-INF TABx100MGx100	0.19	0.24	1.30	1	1	1	1	1.2	1.37
C.APARATO CARDIOVASCULAR	AMLODIPINO TABx10MGx10 MK	0.24	0.77	3.18	1	1	1	1	1.2	1.48
S.ORGANOS DE LOS SENTIDOS	FLORIL SOL-OFTx0.03%x15ML	0.20	0.45	2.23	1	1	1	1	1.2	1.40
C.APARATO CARDIOVASCULAR	CONCOR TAB-REC2.5MGx30	0.19	0.35	1.81	1	1	1	1	1.2	1.39
C.APARATO CARDIOVASCULAR	ATENDILOL COMx50MGx20 ECU	0.20	0.44	2.16	1	1	1	1	1.2	1.40
B.SANGRE Y ORGANOS HEMATOP	CARDIOASPIRINA TABx100MGx30	0.18	0.43	2.42	1	1	1	1	1.2	1.36
C.APARATO CARDIOVASCULAR	CONVERTAL COM-RECx50MGx10	0.15	0.48	3.18	1	1	1	1	1.2	1.30
C.APARATO CARDIOVASCULAR	CONCOR TAB-REC2.5MGx30	0.16	0.43	2.68	1	1	1	1	1.2	1.32
C.APARATO CARDIOVASCULAR	CONVERTAL D COM-RECx50/12.5MGx10	0.13	0.34	2.64	1	1	1	1	1.1	1.26
C.APARATO CARDIOVASCULAR	MICARDIS PLUS COMx80/12.5MGx28	0.17	0.38	2.20	1	1	1	1	1.2	1.34
C.APARATO CARDIOVASCULAR	ATORVASTATINA TAB-RECx20MGx10 ECU	0.15	0.44	2.91	1	1	1	1	1.2	1.30

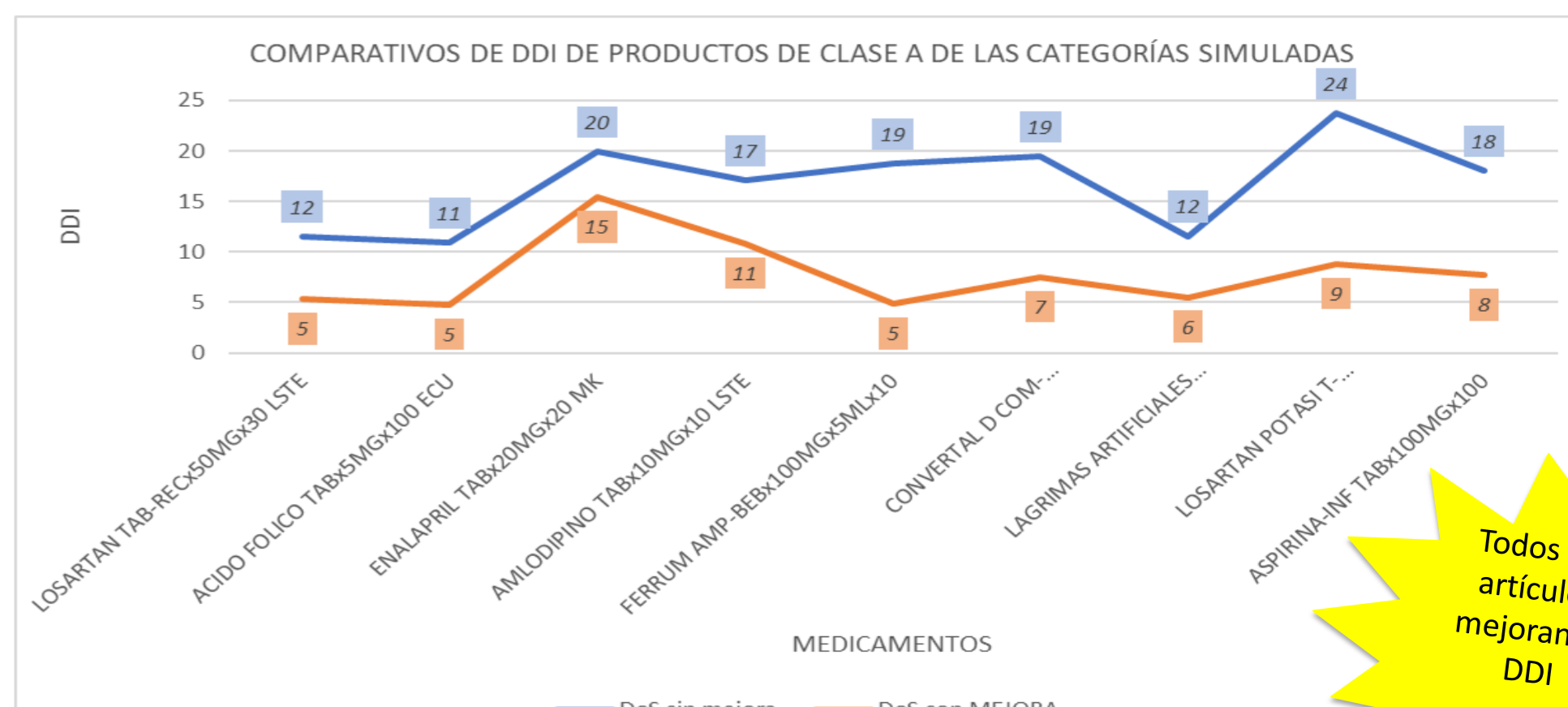
C) Creación de un proceso estándar de reuniones operativas para análisis de días de inventario e indicadores de ventas entre los departamentos de abastecimiento y comercial.

- Revisión quincenal y mensual de indicador de días de inventario con departamentos.
- Generar planes de acción en conjunto con departamentos.
- Formalizar planes en acta y revisar cumplimiento en cada reunión.

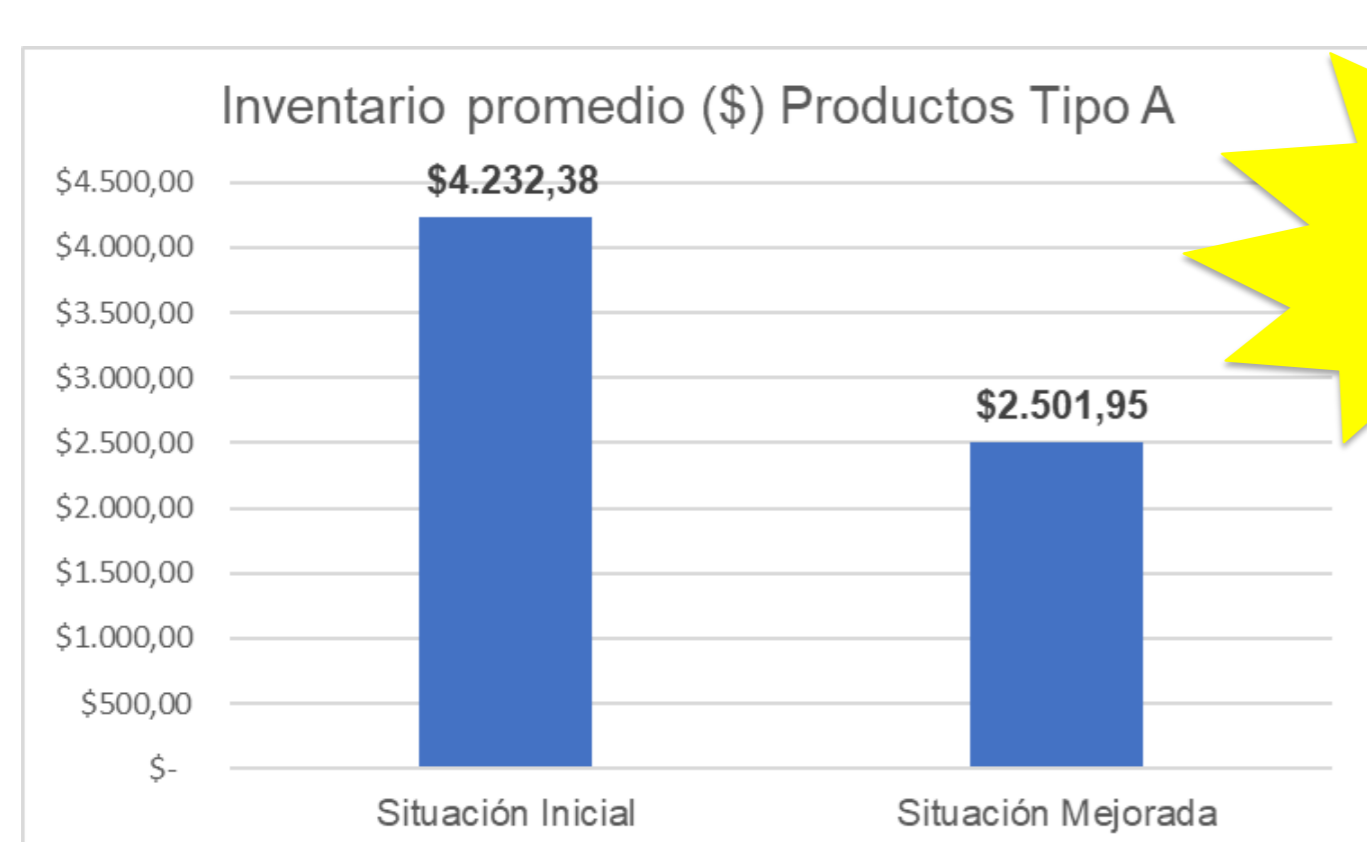
RESULTADOS



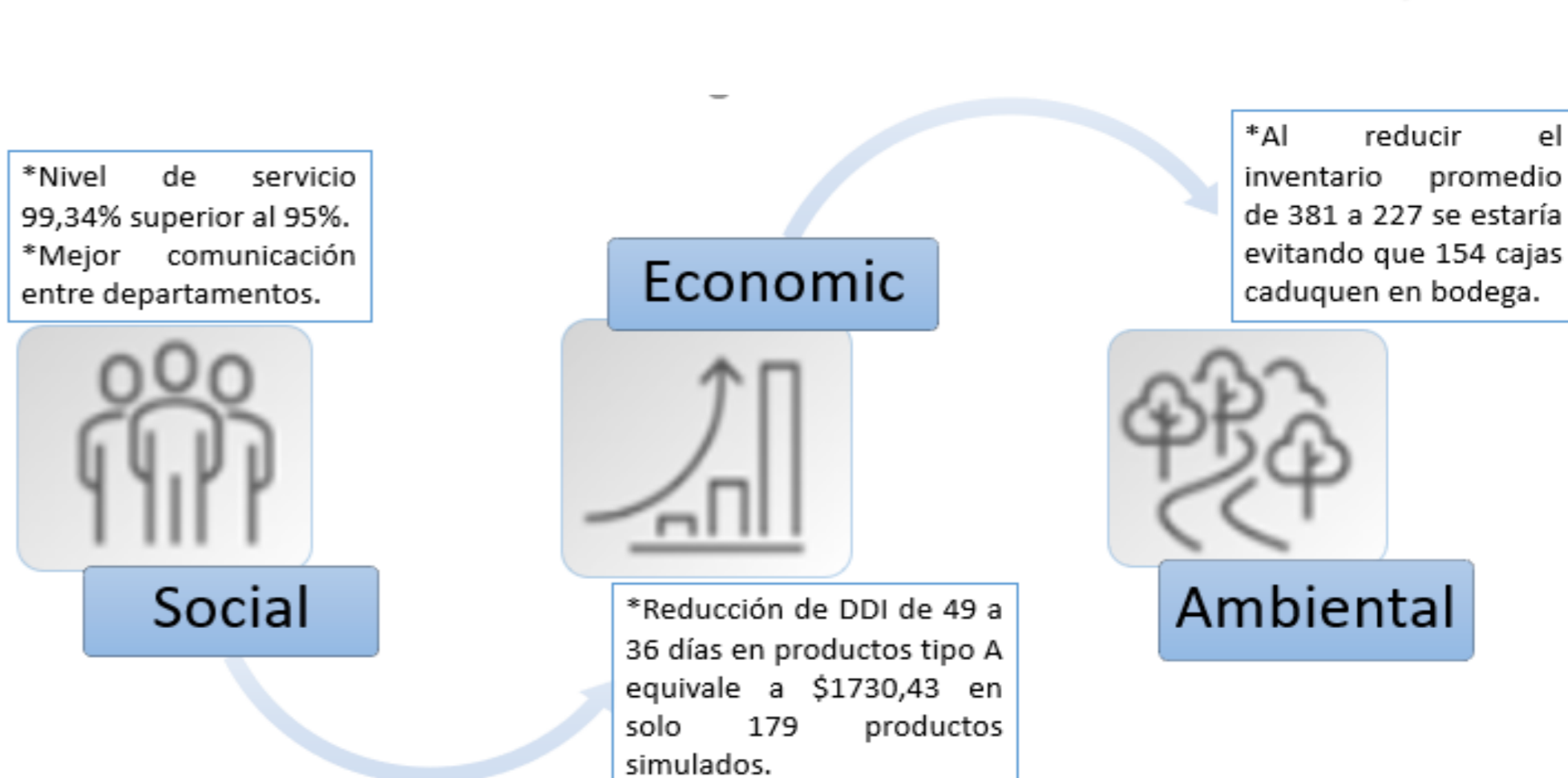
Reducción de un 26,53% en productos tipo A



Todos los artículos mejoran su DDI



Reducción de un 40,88% solo en productos tipo A



CONCLUSIONES

- Los días de inventario implementando la mejora durante el primer semestre del 2022 en los artículos de tipo A se redujo de 49 a 36 días lo que equivale a un 26,43% de reducción.
- La plantilla de Excel le permitirá al departamento de abastecimiento y compras saber que cantidad pedir, que productos pedir y en que tienda abastecer.
- La política demand driven MRP no solo reduce los días de inventario de los productos de tipo A, sino que da la seguridad a la empresa que el nivel de servicio este en un 99,34% en los productos de tipo A simulados.