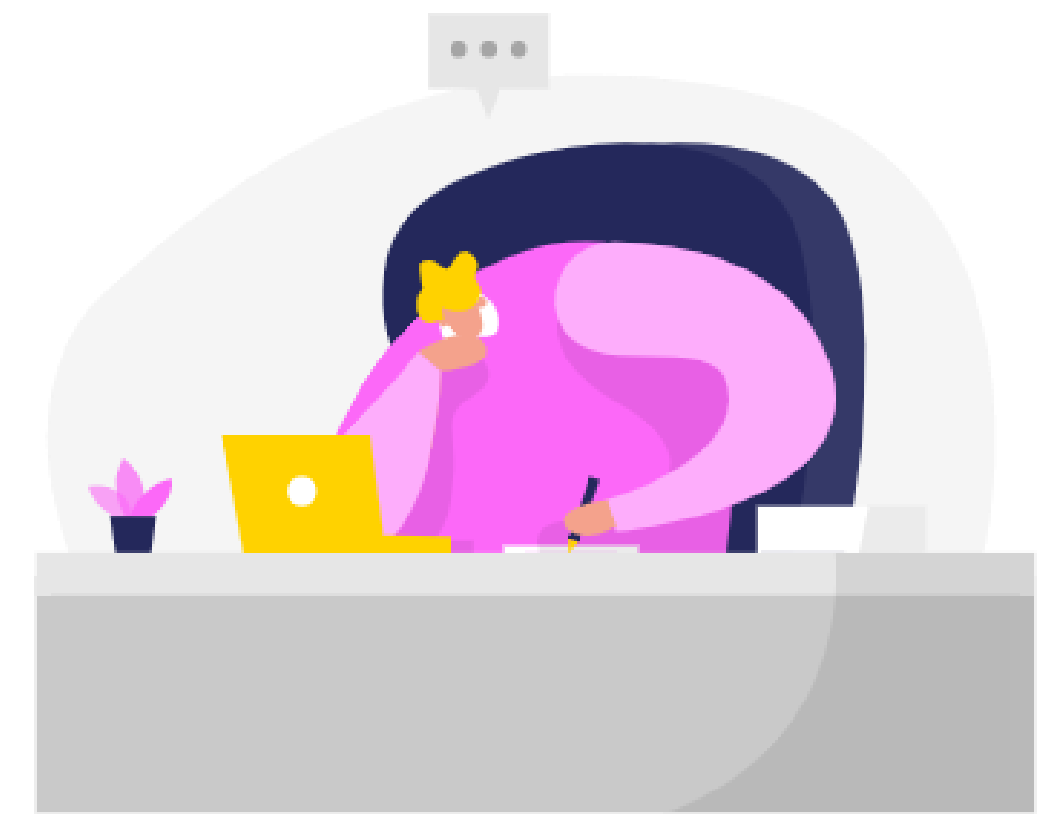


Diseño de un sistema de control de calidad de productos importados de la línea industrial en una empresa de pintura.

PROBLEMA

La empresa es una fábrica de pintura que lleva más de 10 años en el mercado de las pinturas. Debido a que no aplican ningún control de calidad, se ven forzados a aceptar reclamos y devoluciones; ocasionando que haya una restitución del dinero o producto. También presenta problemas en el manejo de información y cómo se llevan a cabo los procesos, lo que repercute en la gestión realizada por el área de calidad.

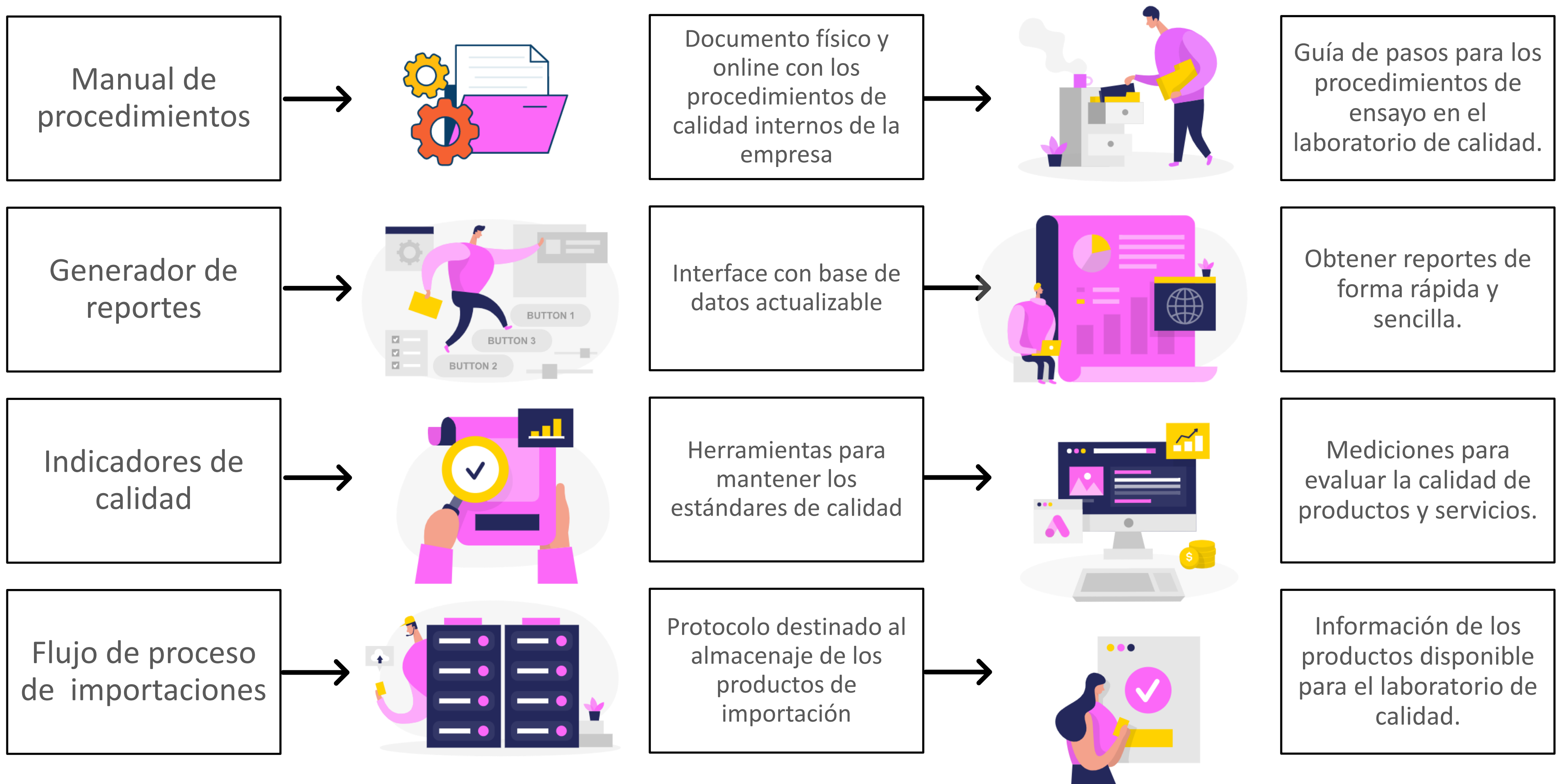


OBJETIVO GENERAL

Diseñar un sistema de control de calidad para los productos importados de la línea industrial de una empresa de pintura mediante la identificación de deficiencias del proceso actual para la disminución del número de reclamos.



PROPUESTA



RESULTADOS

Manual de procedimientos

Generador de reportes

Indicadores de calidad

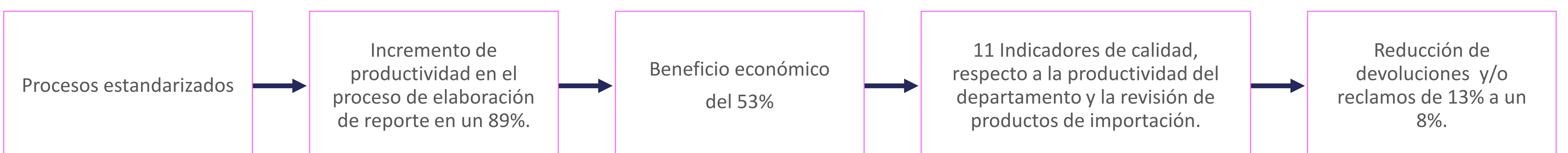
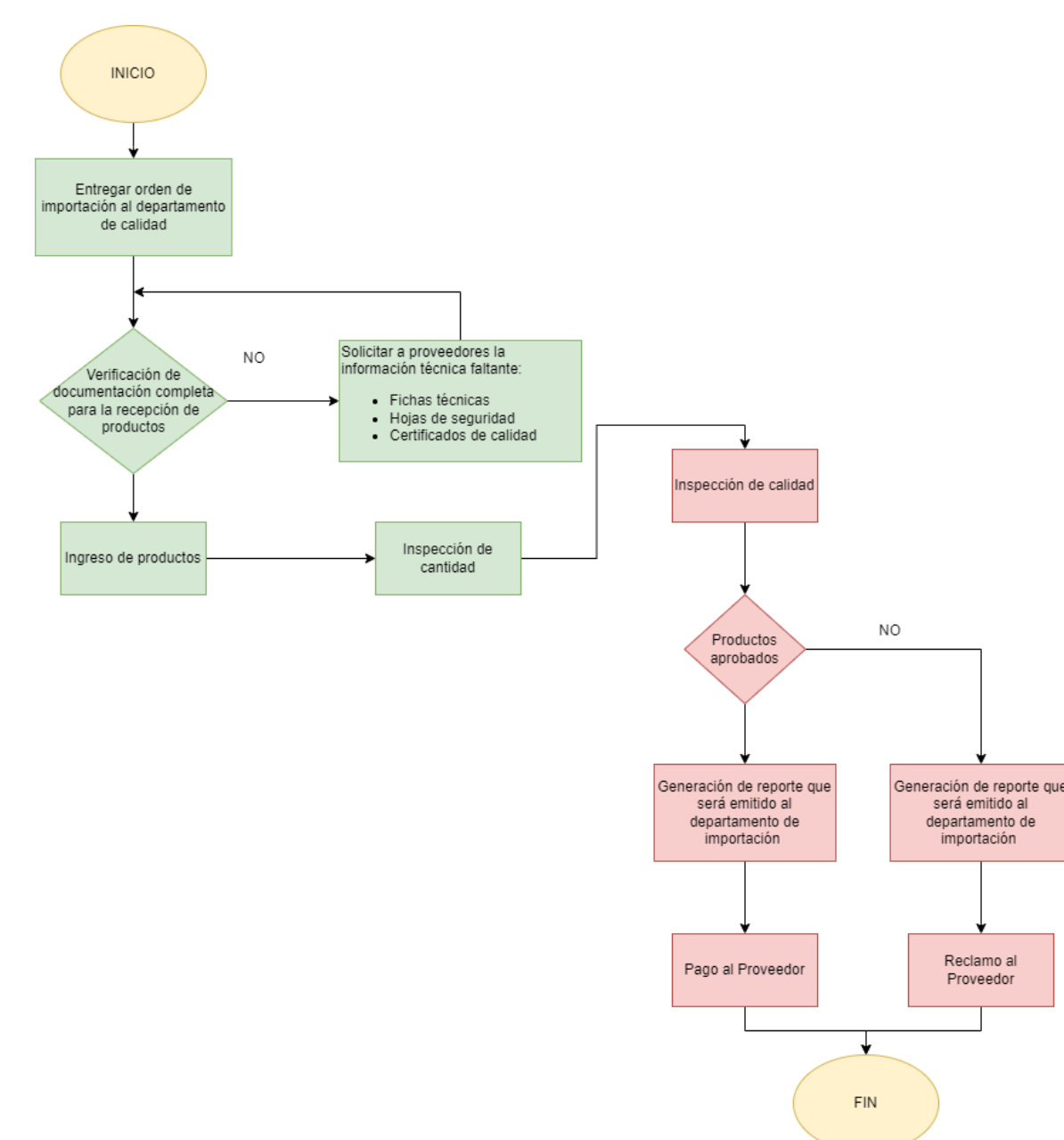
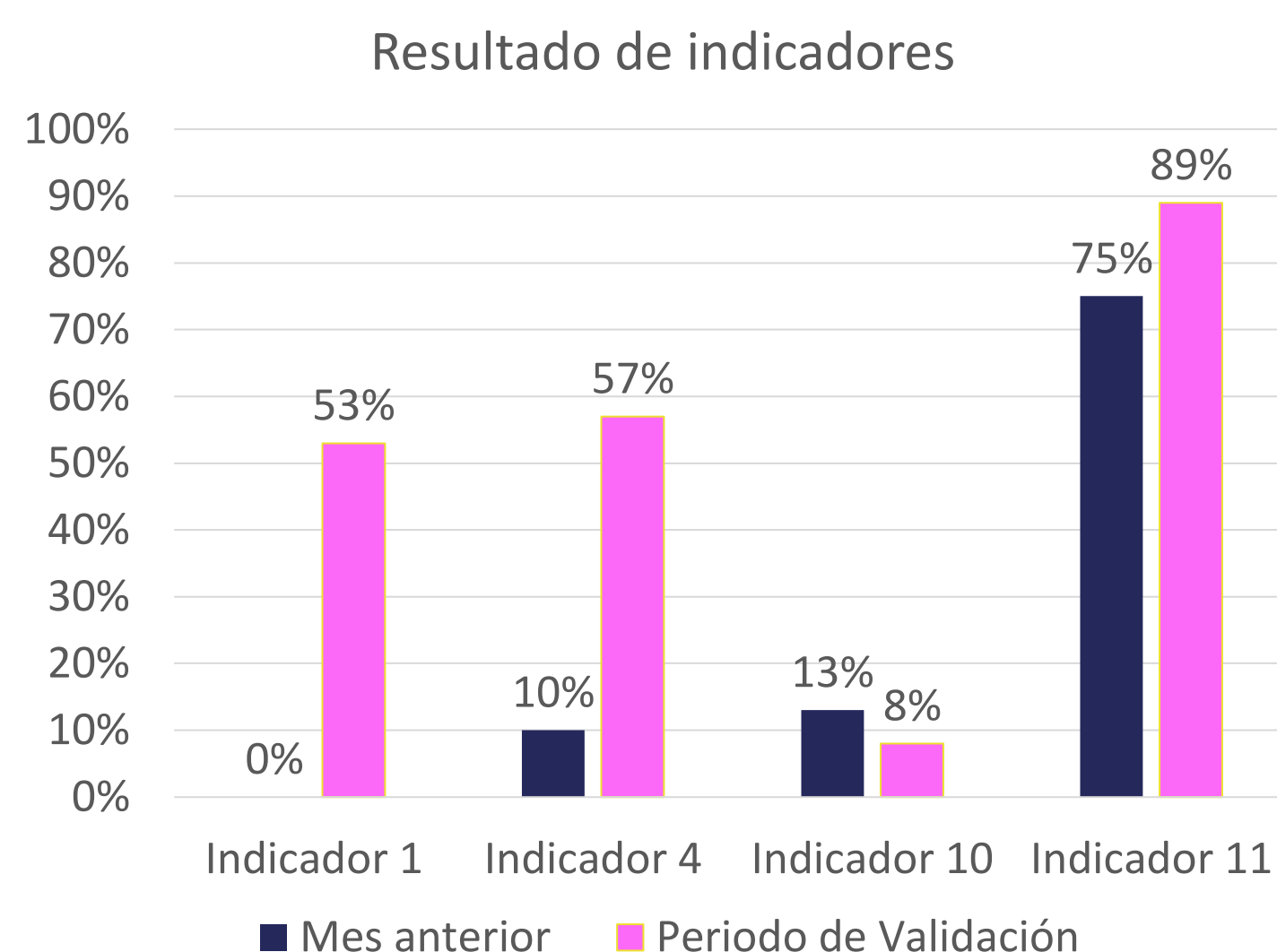
Flujo de proceso de importaciones

Cada procedimiento contiene:

- Fundamento teórico
- Materiales y equipos
- Pasos a seguir
- Enlace para más detalles

Generador de reportes

# Reporte	
Nombre del analista	
Producto	DNY-N-200
Cantidad de lote	
Unidad	
# Lote	
Catalizador	SI
Cantidad de lote	
# Lote	
Unidad	
Temperatura [C]	
Viscosidad [KU]	
Densidad [g/ml]	
Tiempo Secado al tacto [h]	
Tiempo Secado total [h]	
% Solidos Volumen	
Color	APROBADO
Sedimentación	NO
Cubrimiento	APROBADO
Estado de producto	APROBADO
Observaciones	
Generar Reporte	



CONCLUSIONES

- Fue posible detectar las deficiencias del sistema de calidad actual y proponer mejoras funcionales en la empresa de pintura.
- 6 de los 11 indicadores de calidad mostraron resultados positivos, respecto a mejoras en las actividades del departamento de calidad.
- Con la implementación de los prototipos se obtuvieron resultados que permitirán a la empresa actuar activamente en los problemas que presentan.
- Disminución de las devoluciones y/o reclamos de un 13% a un 8% por la implementación de los prototipos.