

# Modelo de estimación de popularidad de un canal de salud y bienestar de YouTube

## PROBLEMA

- Existen creadores de contenido de YouTube, entre ellos los de salud, que a pesar de generar contenido de calidad no cuentan con una gran acogida debido a la sobresaturación de información y videos respecto al mismo tema.
- Esto no les permite sobresalir y a su vez, genera incertidumbre a los creadores con respecto a cómo salir o mejorar esa situación.
- No hay una manera eficiente de analizar el contenido de forma objetiva, considerando el sentimiento de la audiencia.

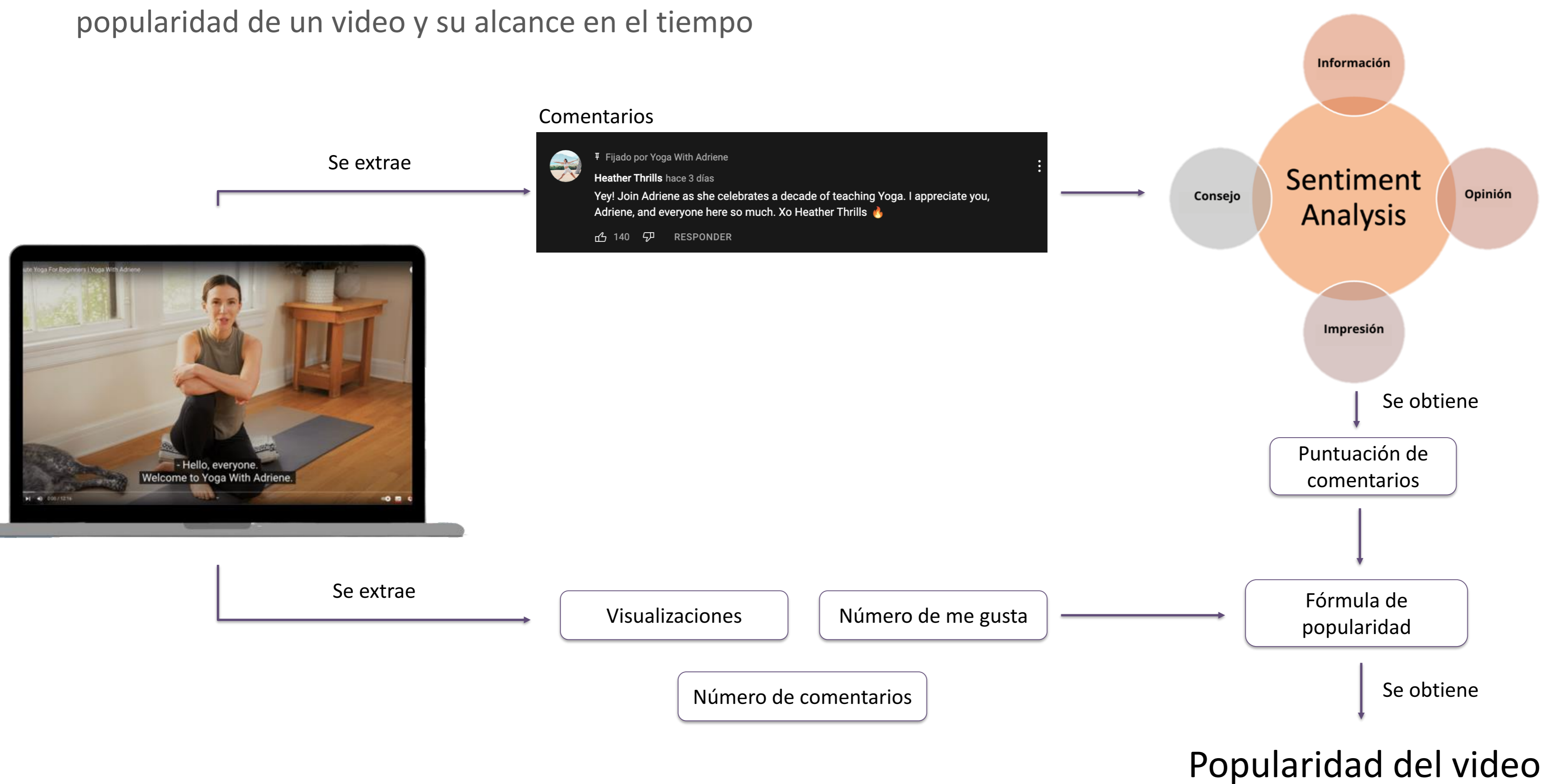


## OBJETIVO GENERAL

Construir un modelo para medir la popularidad, a través de información no numérica que ingresan los usuarios en los videos de un canal de YouTube, para ofrecer esta información adicional a los creadores de contenido.

## PROPUESTA

Desarrollar una metodología para predecir la popularidad de un video en función de los sentimientos de los comentarios en el video. Además, correlacionar las variables numéricas y el sentimiento en una formula logrando dar a conocer la popularidad de un video y su alcance en el tiempo

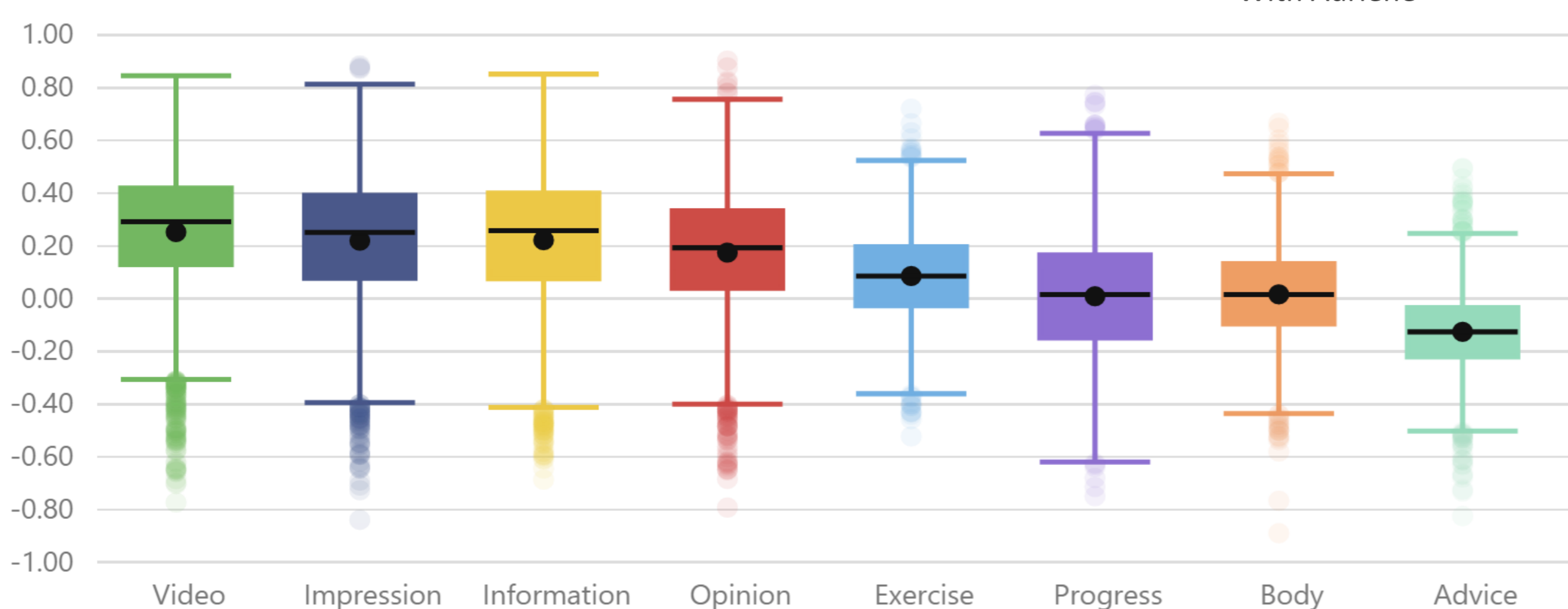


## RESULTADOS

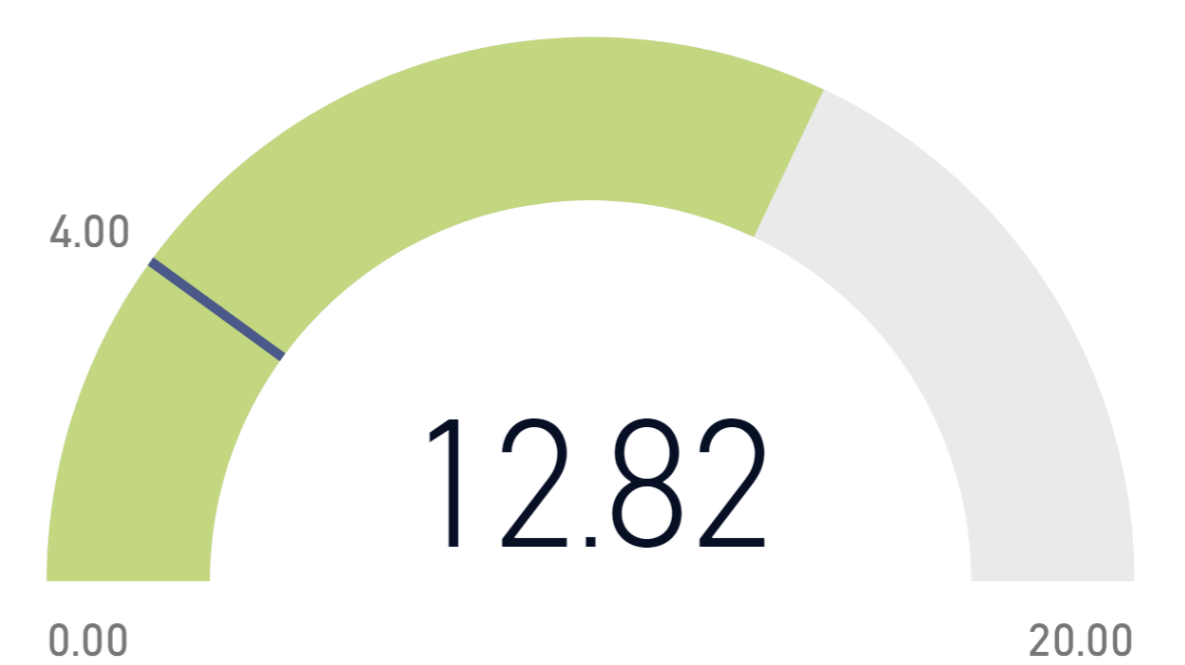
- El análisis de sentimiento llegó a una pérdida promedio de 0.4 del score entre -1 y 1, aproximadamente el 20%.
- Se puede calificar 347 mil comentarios en 16 horas, en contraste con las 150 horas en promedio para calificar 2500 comentarios



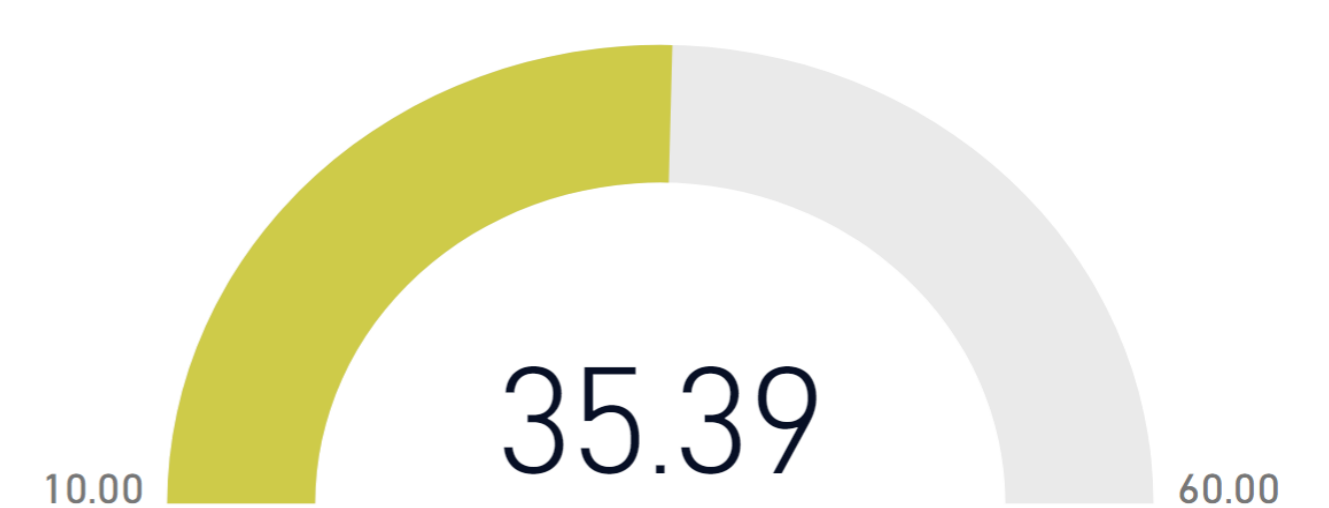
Escanee el código QR para acceder al dashboard de información del canal Yoga With Adriene



### Popularity Score



### General Sentiment Score



## CONCLUSIONES

- Se estima un ahorro de tiempo suficiente para que exista un aumento de productividad en un 7%.
- Se confirmó que existe una relación entre el éxito de un video con el sentimiento de la audiencia en los comentarios.
- La metodología desarrollada puede ser extensible y replicada para contenido en cualquier red social.
- Cuando el modelo en efecto existe en el comentario, el modelo lo predice de forma apropiada, cuando no existe el modelo asigna un valor aparentemente aleatorio.
- Con una mayor cantidad de comentarios se puede minimizar el error del score de sentimientos.