

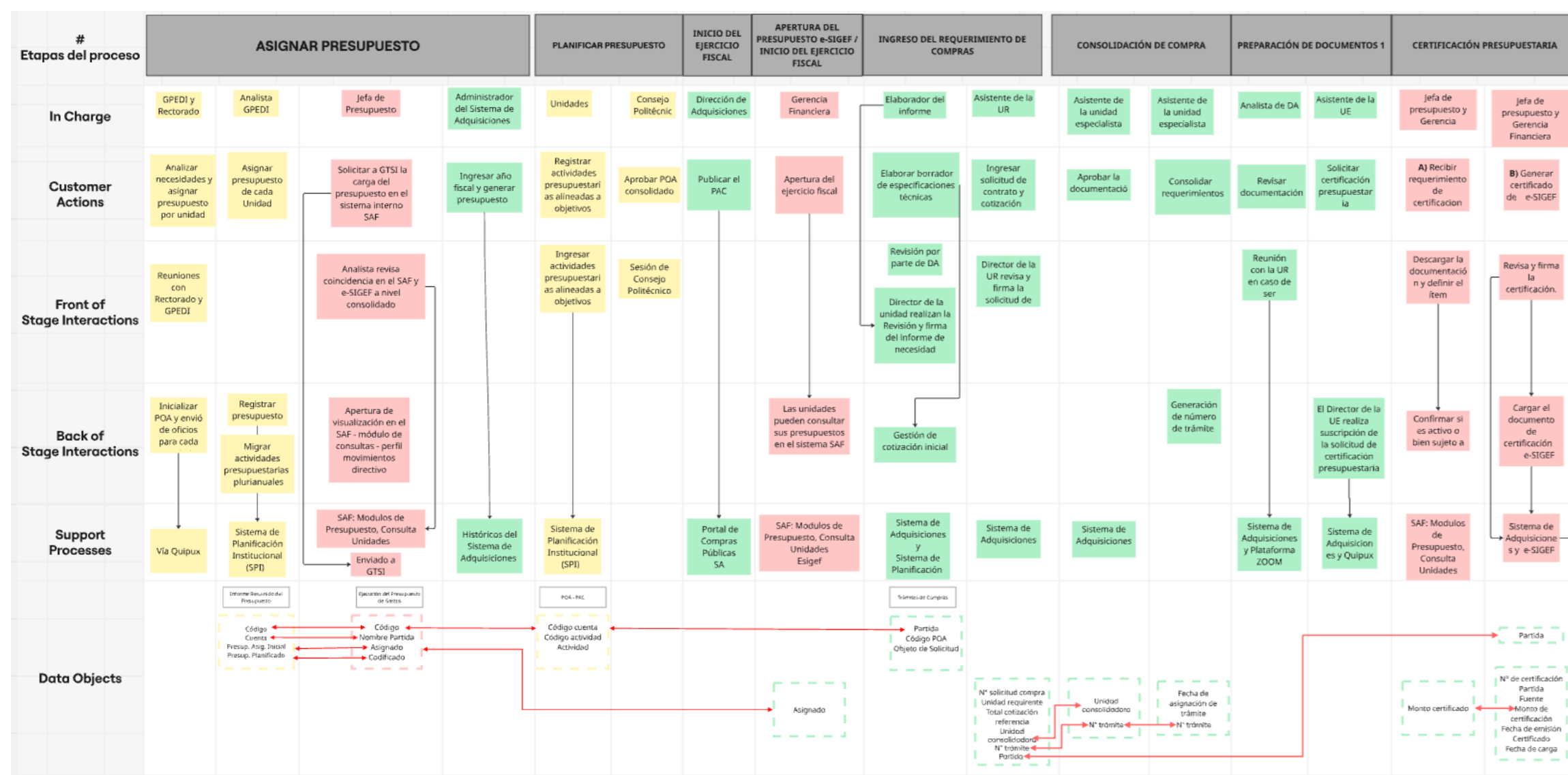
# Diseño de un modelo de trazabilidad de información financiera en una Institución de Educación Superior

## PROBLEMA

La Gerencia de Planificación Estratégica de una Institución de Educación Superior gestiona información financiera distribuida en sistemas independientes asociados con planificación (SPI), adquisición (SA), compras (SAF) y nómina (STH). Esta falta de integración genera duplicación de datos, reprocesos, retrasos en la consolidación de información y un control presupuestario limitado, lo que afecta la transparencia y la toma de decisiones financieras institucionales.

## PROPUESTA

El enfoque metodológico del proyecto se desarrolló en base al Service Blueprint, utilizada para mapear y analizar la trazabilidad de la información financiera entre los sistemas SPI, SA, SAF y STH, y cómo esta información puede integrarse para su visualización en un Dashboard.



Mapa de procesos financieros – Service Blueprint

## Recolección de información

- Revisión documental
- Entrevistas
- Levantamiento de procesos
- Identificando sistemas y datos críticos

## RESULTADOS

Los resultados muestran que el modelo de trazabilidad sugerido posibilita la integración de los sistemas financieros, disminuyendo a un máximo de dos días el período de consolidación financiera. Se consiguió una conectividad completa entre los sistemas y mejorar la trazabilidad documental. Así mismo, se estableció un Dashboard con indicadores actualizados en tiempo real, orientado a fortalecer el control presupuestario y la toma de decisiones.

Etapas del proceso	ASIGNAR PRESUPUESTO	PLANIFICAR PRESUPUESTO	ANÁLISIS DEL EJERCICIO FISCAL	APERTURA DEL PRESUPUESTO A BIRF Y FRENTO DEL EJERCICIO FISCAL	INGRESO DEL REQUERIMIENTO DE COMPRA	CONSOLIDACIÓN DE COMPRA	PREPARACIÓN DE DOCUMENTOS 1	CERTIFICACIÓN PRESUPUESTARIA
In Charge	SFED / Recursos	Análisis SPI/SA	Jefe de Departamento	Administración del Centro de Adquisiciones	Unidades	Compras Públicas	División de Adquisiciones	Gerencia Financiera
Customer Actions	Análisis necesidades y definir prioridades	Registrar presupuesto de cada unidad	Identificar el tipo de compra del presupuesto	Registrar el presupuesto en el sistema SPI	Registrar el presupuesto en el sistema SA	Publicar el PDC	Apertura del presupuesto	Registrar el presupuesto en el sistema SAF
Front of Stage Interactions	Revisión con Recursos y SPI	Análisis de impacto del presupuesto en el sistema SPI	Registrar el presupuesto en el sistema SPI	Registrar el presupuesto en el sistema SA	Registrar el presupuesto en el sistema SAF	Registrar el presupuesto en el sistema STH	Registrar el presupuesto en el sistema STH	Registrar el presupuesto en el sistema STH
Back of Stage Interactions	Registrar el presupuesto en el sistema SPI	Registrar el presupuesto en el sistema SA	Registrar el presupuesto en el sistema SAF	Registrar el presupuesto en el sistema STH	Registrar el presupuesto en el sistema STH	Registrar el presupuesto en el sistema STH	Registrar el presupuesto en el sistema STH	Registrar el presupuesto en el sistema STH
Support Processes	Registrar el presupuesto en el sistema SPI	Registrar el presupuesto en el sistema SA	Registrar el presupuesto en el sistema SAF	Registrar el presupuesto en el sistema STH	Registrar el presupuesto en el sistema STH	Registrar el presupuesto en el sistema STH	Registrar el presupuesto en el sistema STH	Registrar el presupuesto en el sistema STH
Data Objects	Registrar el presupuesto en el sistema SPI	Registrar el presupuesto en el sistema SA	Registrar el presupuesto en el sistema SAF	Registrar el presupuesto en el sistema STH	Registrar el presupuesto en el sistema STH	Registrar el presupuesto en el sistema STH	Registrar el presupuesto en el sistema STH	Registrar el presupuesto en el sistema STH

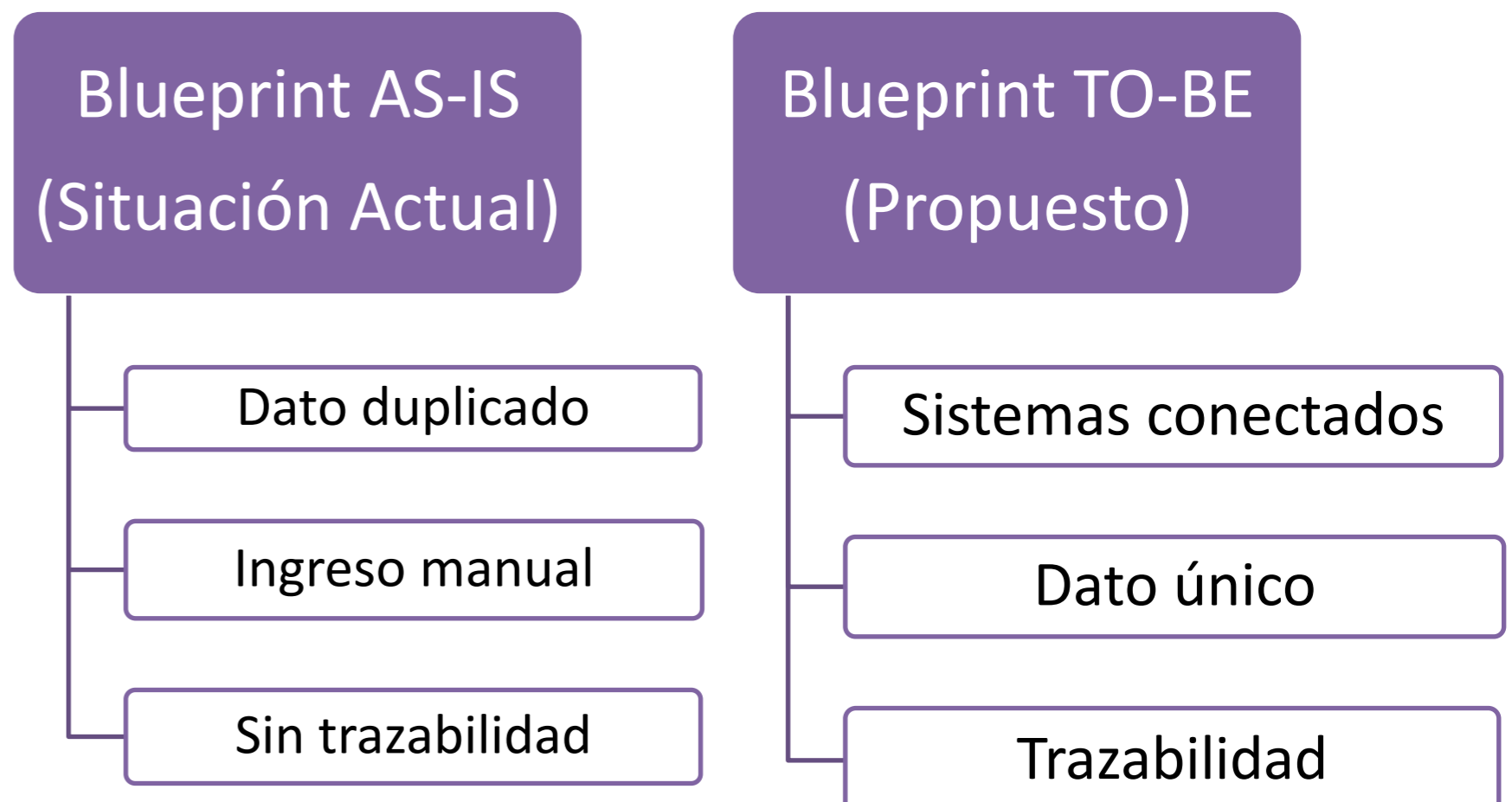
## OBJETIVO GENERAL

Diseñar un modelo de trazabilidad de la información financiera, basado en el mapeo y automatización de procesos, que integre los sistemas financieros, con el fin de reducir los tiempos de consolidación, mejorar la trazabilidad documental y optimizar la toma de decisiones financieras.

### Especificaciones de diseño

- Tiempo de consolidación financiera menor a 2 días.
- Nivel de conectividad 100%.
- Trazabilidad automatizada.
- Panel financiero interactivo con indicadores actualizados en tiempo real.

El estudio inició con el levantamiento y modelado del estado actual del sistema, seguido del diseño propuesto.



espol<sup>®</sup> Sistema de Planificación Institucional



Dashboard financiero integrado

La metodología permitió identificar datos financieros duplicados en distintos sistemas, generando reprocesos y pérdida de trazabilidad. A partir de este análisis se definió una capa de integración que consolida información crítica y alimenta un dashboard financiero para apoyar la toma de decisiones.

### Impacto Social

Mejora en la experiencia del usuario interno y coordinación interáreas

### Impacto Ambiental

Reducción de reprocesos y uso redundante de recursos digitales

### Impacto Económico

Reducción del tiempo de procesamiento (5-10 días → 2 días)

## CONCLUSIONES

- Se diseñó un modelo de trazabilidad con el propósito de optimizar la toma de decisiones institucionales, el control presupuestario y la consolidación financiera que integra los sistemas SPI, SA, SAF y STH.
- El Service Blueprint es la principal aportación metodológica de la investigación, puesto que posibilitó detectar duplicaciones de datos, reprocesos y rupturas de trazabilidad que no son obvios a través de métodos convencionales.
- Los hallazgos son significativos para el manejo financiero institucional, ya que demuestran la capacidad de integrar y automatizar información como fundamento para una gestión más eficaz, clara y alineada con las metas estratégicas de la Institución de Educación Superior.