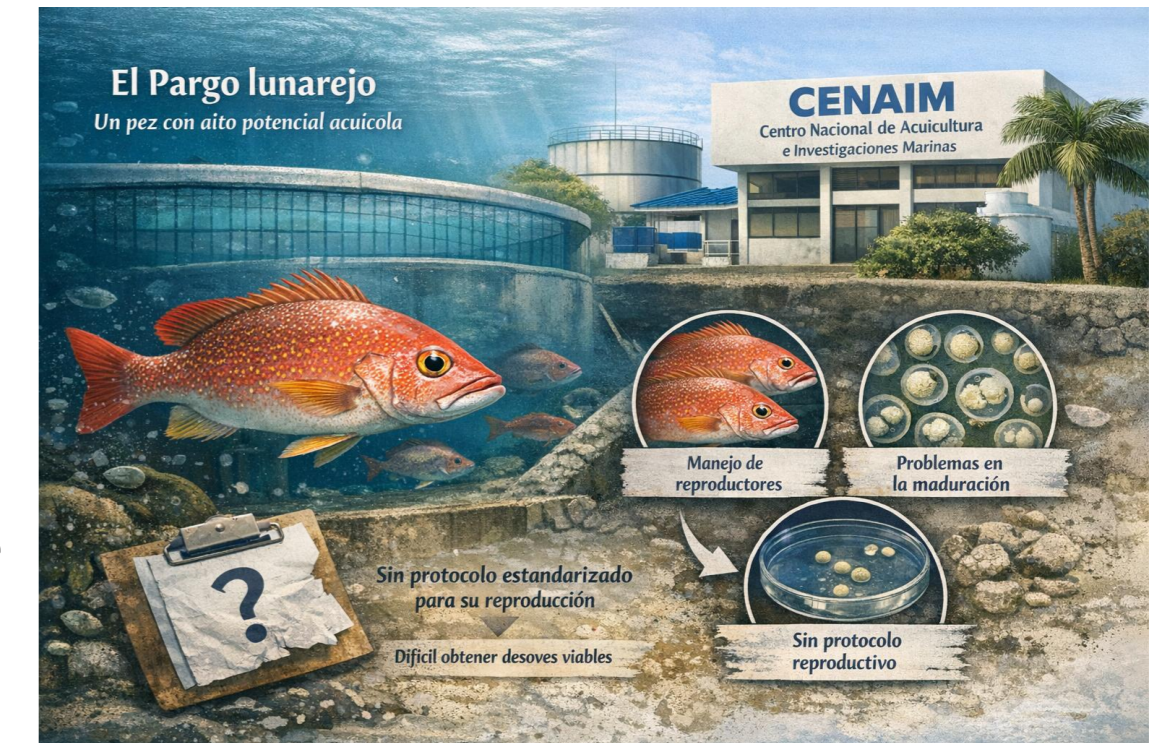


Acondicionamiento reproductivo del pargo lunarejo *Lutjanus guttatus* en cautiverio para la obtención de desoves viables

PROBLEMA

El pargo lunarejo (*Lutjanus guttatus*) es una especie con elevado potencial acuícola y buena capacidad de adaptación al cautiverio; sin embargo, en el Centro Nacional de Acuicultura e Investigaciones Marinas (CENAIME) aún no se dispone de un protocolo reproductivo estandarizado. Esta ausencia dificulta el adecuado manejo de los reproductores, la maduración gonadal y la obtención de desoves viables, lo que limita el avance del cultivo de la especie.



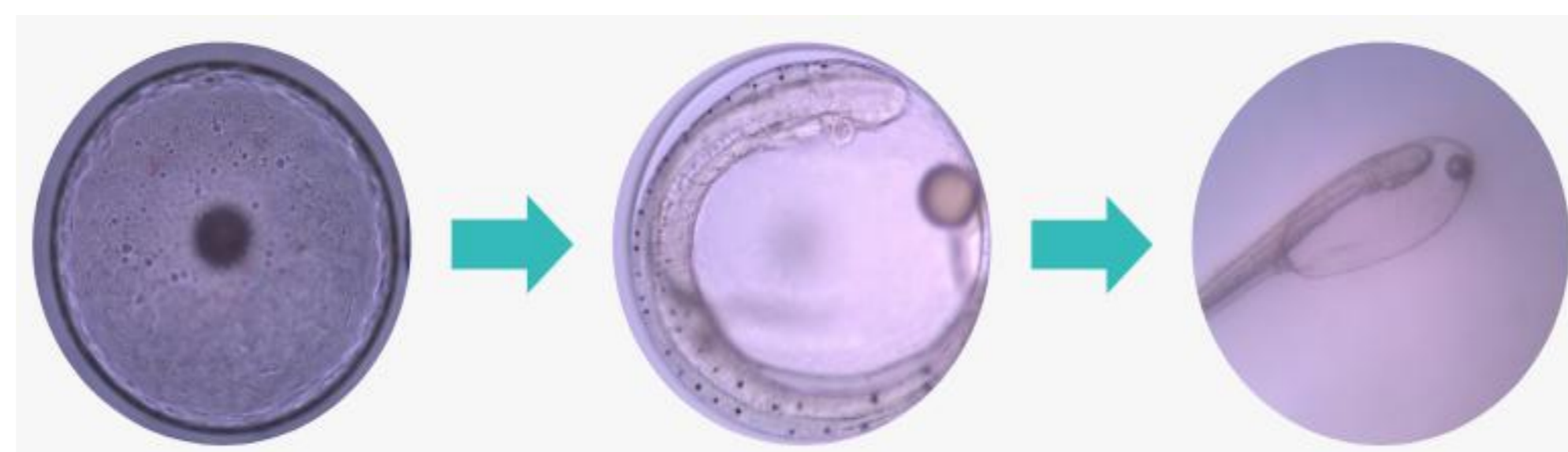
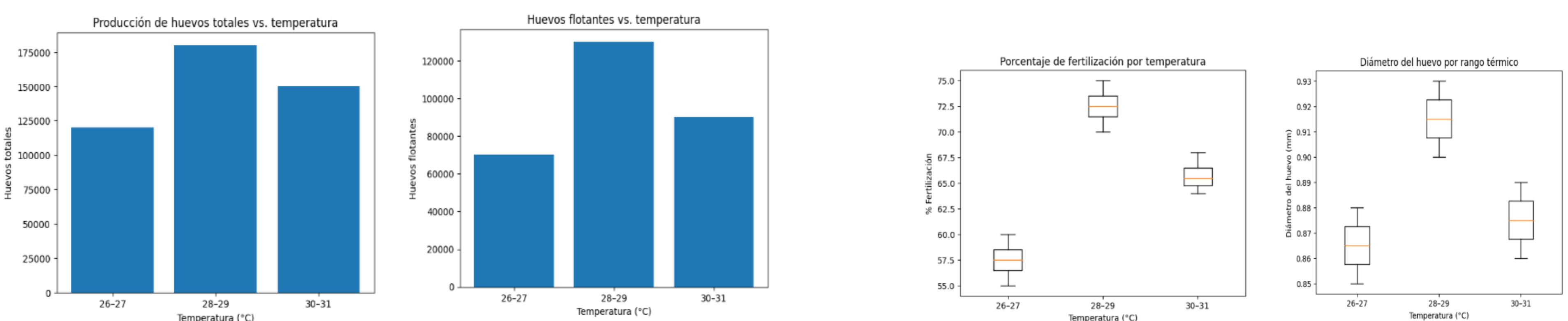
OBJETIVO GENERAL

Determinar el acondicionamiento del Pargo lunarejo (*Lutjanus guttatus*) en condiciones de cautiverio en el CENAIME, para la obtención de desoves viables, generando información que permita el diseño de al menos un protocolo de reproducción.

PROPUESTA



RESULTADOS



CONCLUSIONES

- Se logró el acondicionamiento reproductivo del Pargo lunarejo (*Lutjanus guttatus*) en el CENAIME, evidenciado por 28 desoves viables con producción constante de huevos totales y flotantes
- El lote de reproductores presentó desoves homogéneos, con un diámetro promedio de huevo de 0.75 ± 0.02 mm y baja variabilidad (CV = 2.62%), evidenciando un adecuado acondicionamiento gonadal y estabilidad reproductiva.
- Los resultados obtenidos permitieron generar bases técnicas para el diseño de un protocolo de acondicionamiento reproductivo y maduración gonadal del Pargo lunarejo en condiciones controladas en el CENAIME, aportando a su reproducción sostenible en la acuicultura ecuatoriana.