

Caracterización del riesgo en la salud por exposición de metales pesados en la Cuenca del Río Napo.

PROBLEMA

La falta de estudios y monitoreo con respecto a la presencia de metales pesados en fuentes hídricas en el Ecuador es preocupante ya que, existen muchas zonas pobladas a lo largo de las cuencas de los ríos amazónicos que aprovechan estos recursos y tienen exposición directa a estos contaminante, lo que podría tener consecuencias en su salud a largo plazo.

OBJETIVO GENERAL

Caracterizar el riesgo en la salud por exposición a metales pesados producto de actividades antropogénicas en afluentes del Río Napo para la conceptualización de la naturaleza y magnitud de los efectos que tiene este tipo de contaminación en sus receptores.

PROPUESTA

Los altos niveles concentración de metales pesados encontrados en la zona de estudio sugieren que una caracterización de riesgos enfocada en la salud humana es requerida.

Ya que, al cuantificar el riesgo se podrá comparar la contaminación producida por la actividad minera en contraste con otro tipo de actividades realizadas en la zona, y de esta forma priorizar sectores para apelar a un posible plan de gestión y mitigación ambiental.



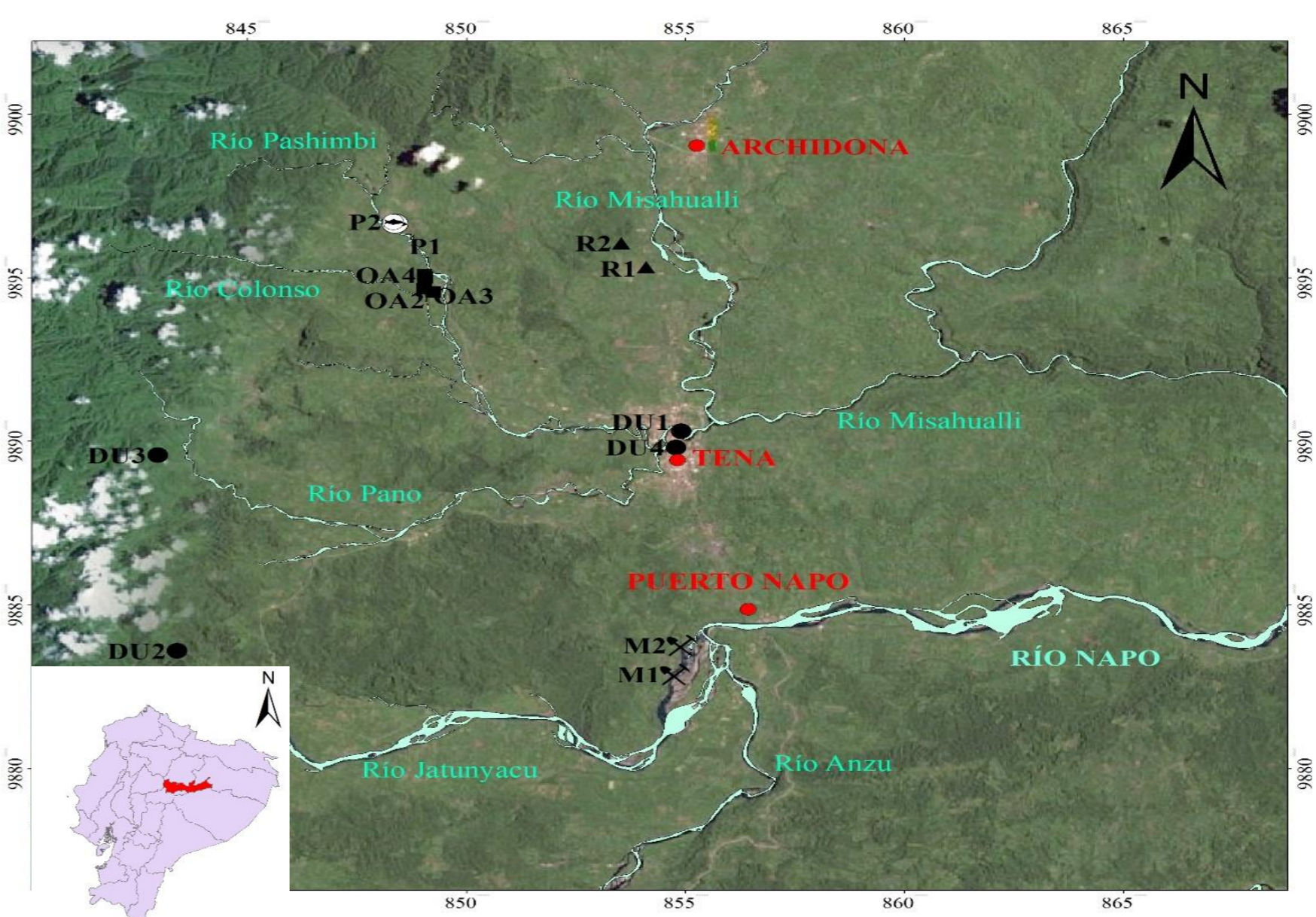
Afluente del río Napo Contaminada.



Protestas en contra de la minería.



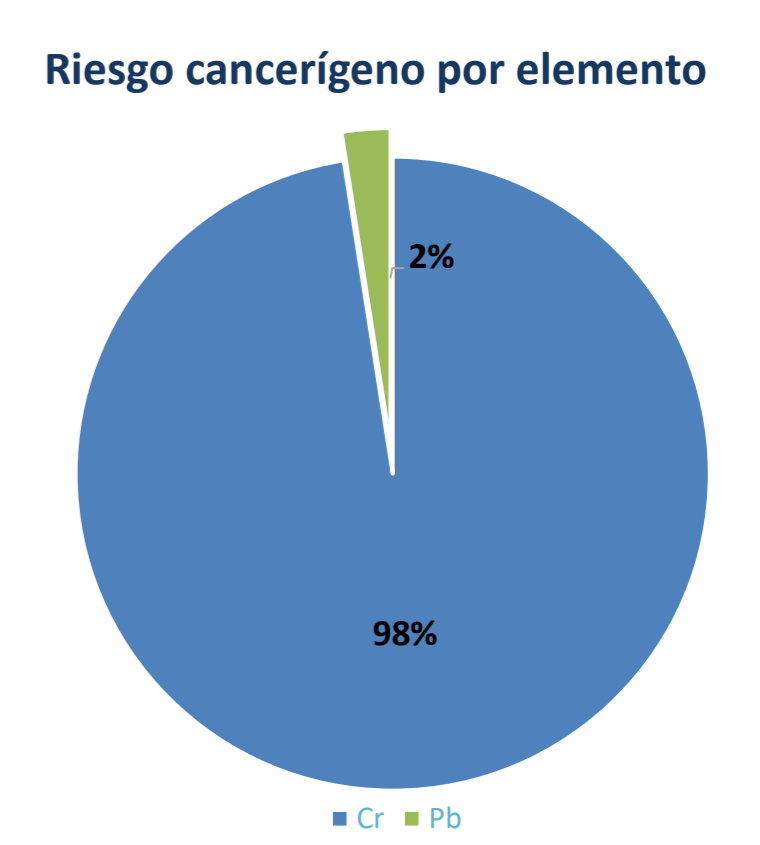
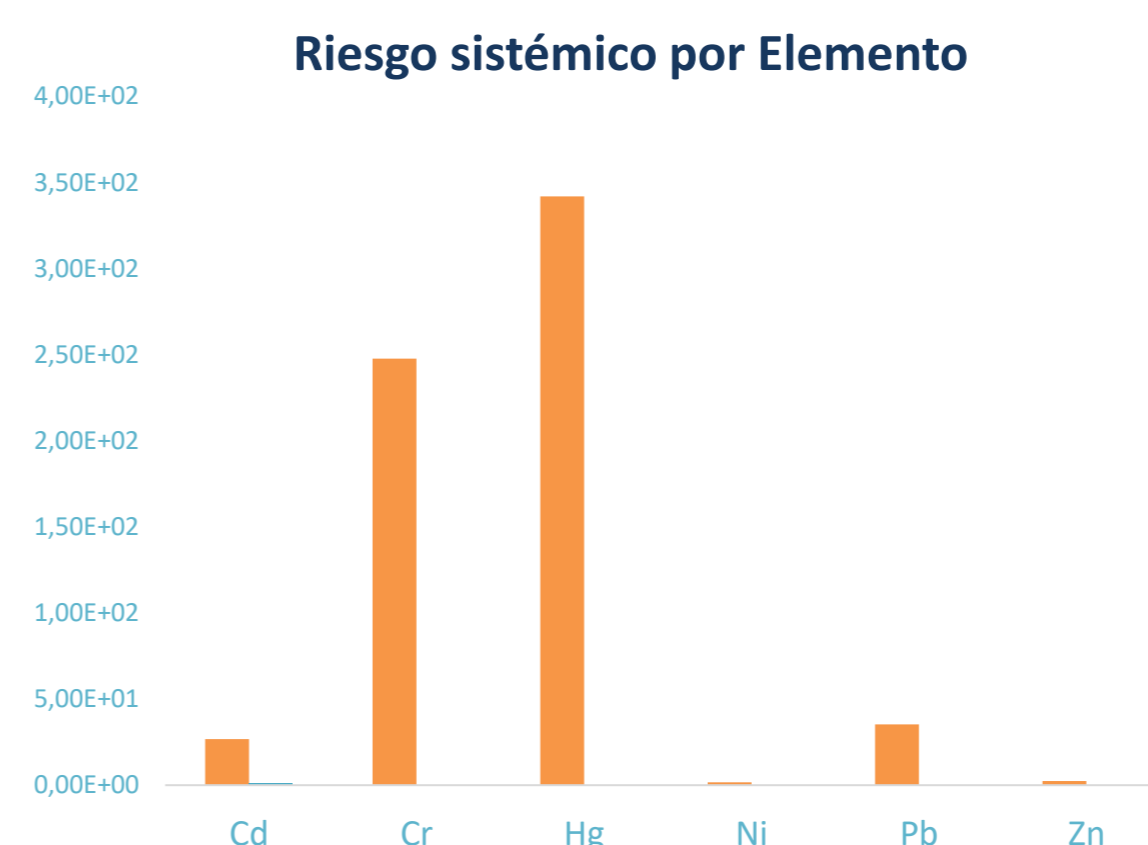
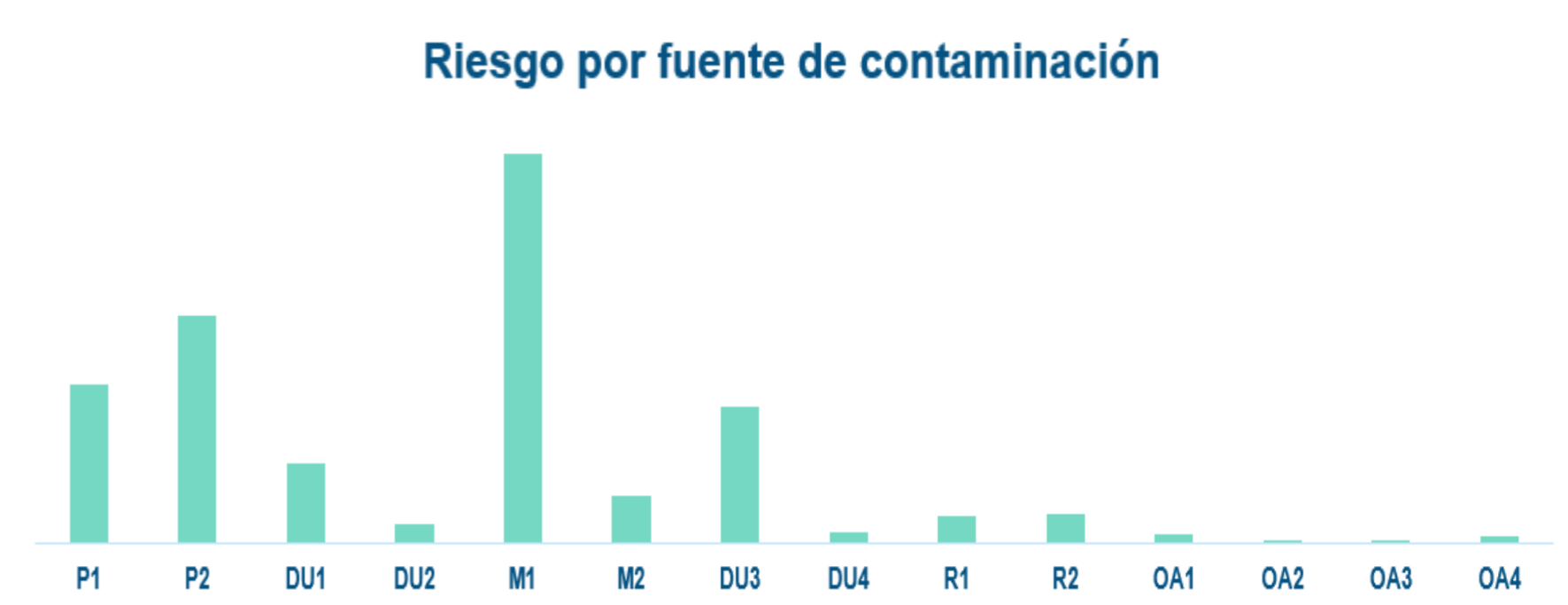
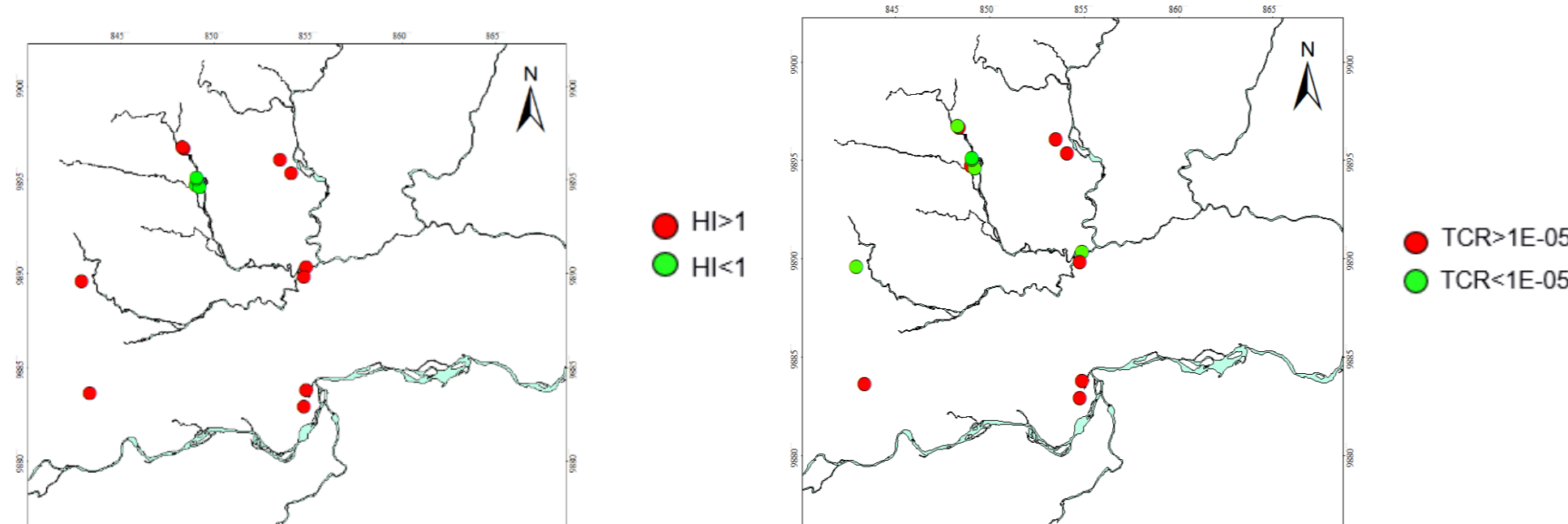
Actividad minera informal.



RESULTADOS

Los valores de riesgo sistémico y cancerígeno estimados han evidenciado el potencial riesgo a la salud al que se encuentran expuestos los habitantes de esta zona, debido a que en varios puntos estos superan en magnitud al valor umbral aceptable.

Se observa a la minería como la principal fuente del riesgo en la salud con el elemento Cadmio como el principal aportante al riesgo cancerígeno y al Mercurio y Cromo del riesgo sistémico.



CONCLUSIONES

- Se reveló que alrededor del 80 % de ubicaciones sondeadas presentan valores de índice de riesgo sistémico superior al valor umbral.
- La evidencia posiciona a la minería como la principal actividad humana del sector que contribuye al índice de riesgo sistémico y riesgo cancerígeno potencial en la salud de las personas de la zona
- La seguridad y la salud de las personas no es un factor negociable dentro de la industria y debería ser prioridad.
- Es de vital importancia que los organismos, empresas y demás actores del sector minero, actúen con responsabilidad social y de manera transparente para evitar las consecuencias que han sido demostradas.