

Diseño de ingenierías en la ampliación del edificio municipal de La Puntilla ubicado en el cantón Samborondón

PROBLEMA

El crecimiento poblacional y el desarrollo urbanístico en el cantón Samborondón ha generado una gran demanda por los servicios administrativos municipales. De esta forma, la infraestructura actual ya no proporciona un espacio adecuado para la atención a los usuarios.



OBJETIVO GENERAL

Diseñar la estructura e instalaciones básicas para la ampliación del edificio municipal del cantón Samborondón parroquia satélite, aplicando normas de diseño estructural sostenible, extendiendo los servicios municipales que ofrece.

PROPUESTA

Estructura

Hormigón armado

Instalación AALL

Canalones y bajantes

Instalación eléctrica

Iluminarias y tomacorrientes



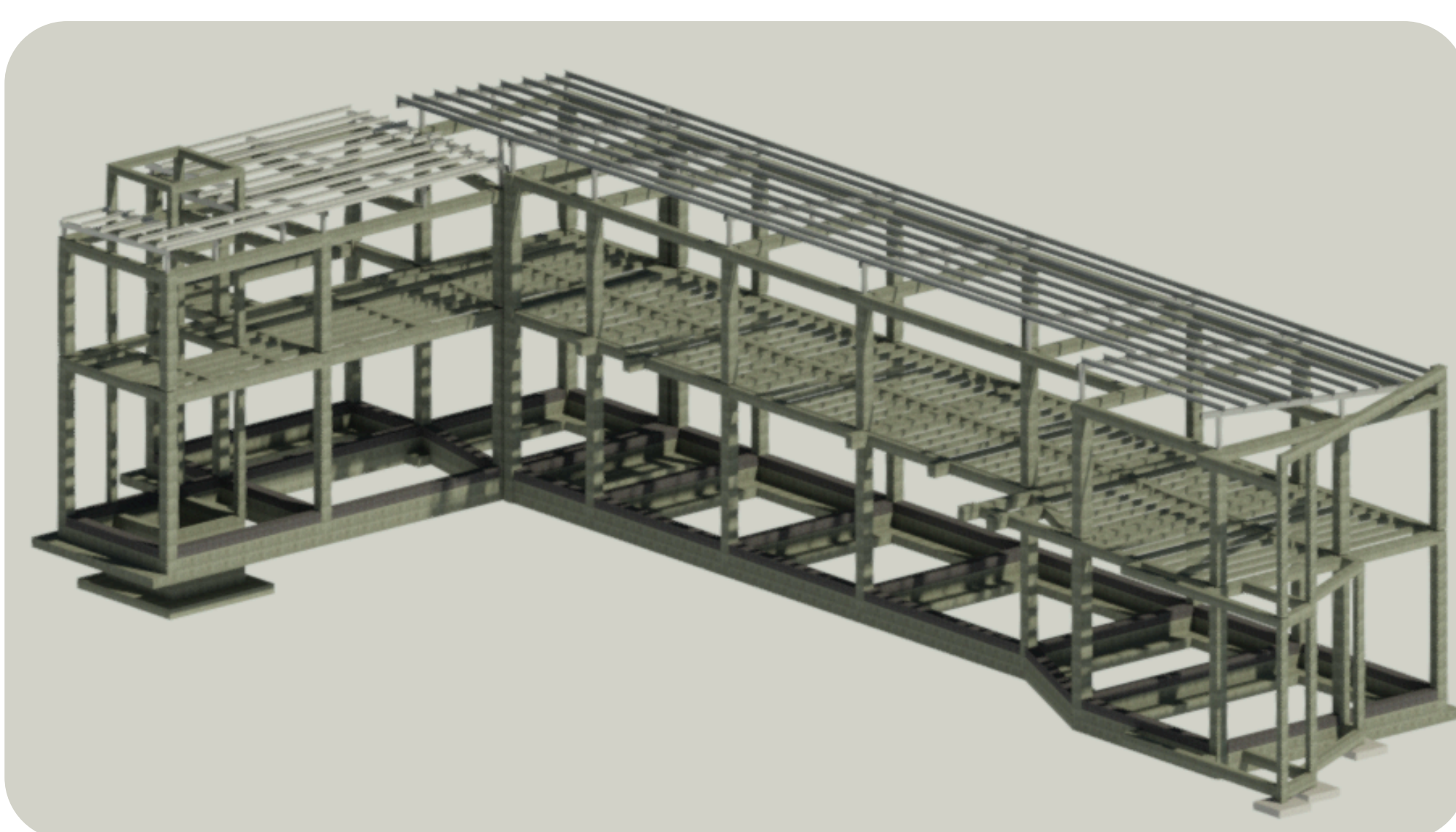
METODOLOGÍA

1. Estudio de caracterización
2. Prediseño
3. Comprobaciones
4. Ajustes
5. Diseño
6. Impacto Ambiental
7. Presupuesto y Cronograma

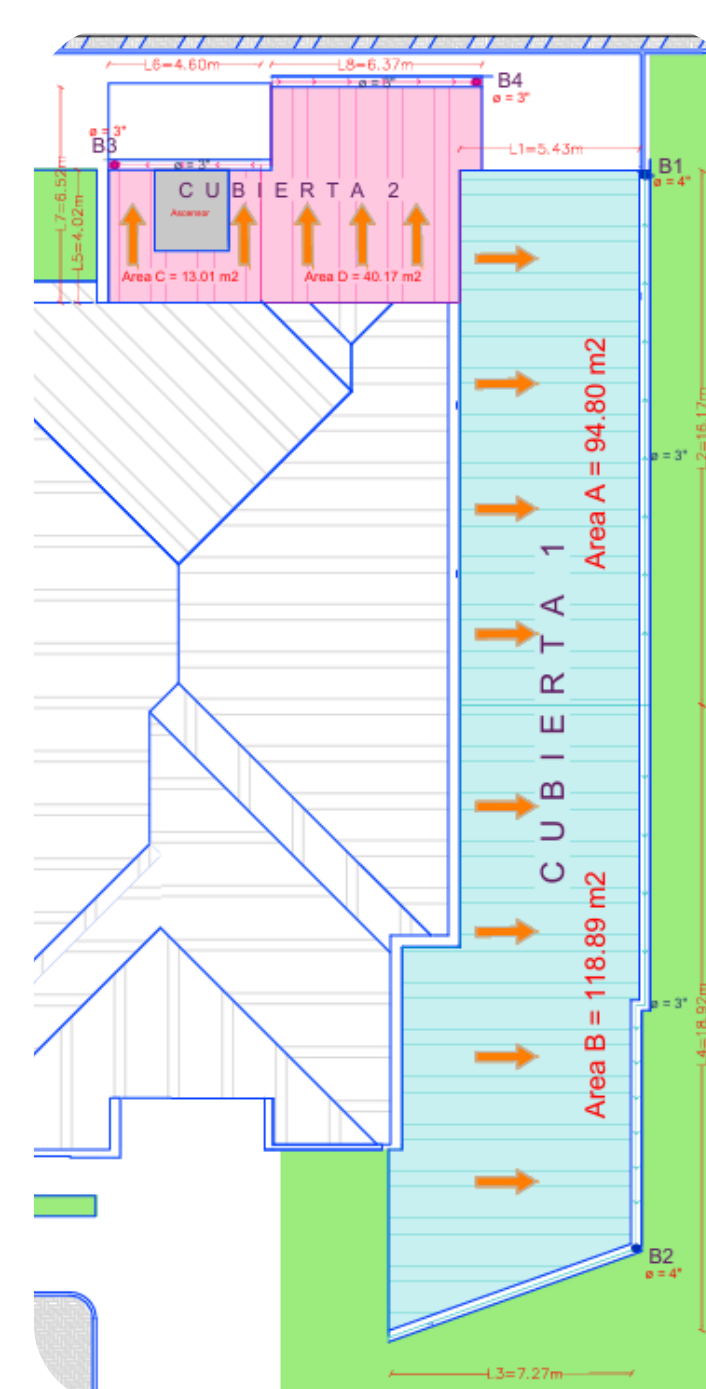


RESULTADOS

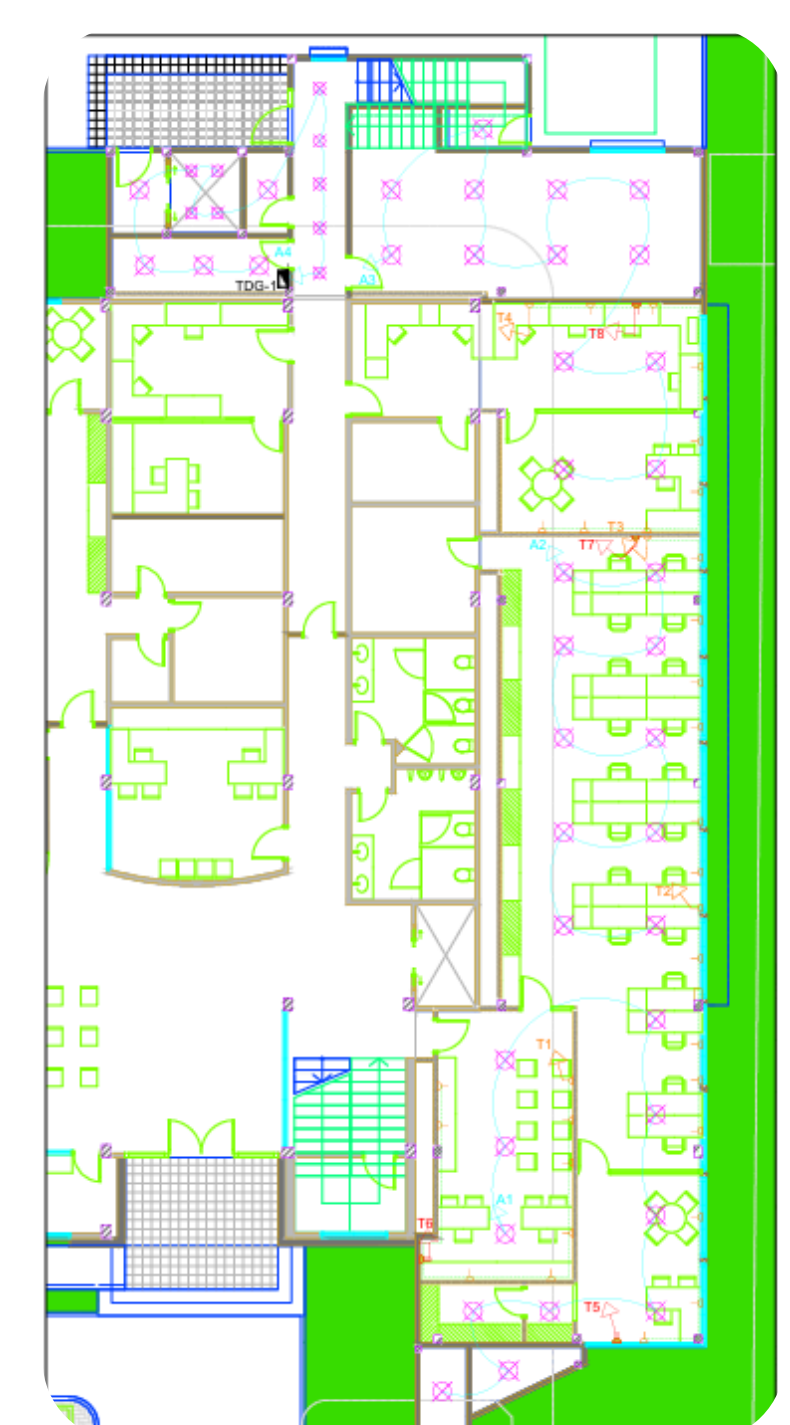
Diseño de estructura rígida y resistente



Diseño AALL



Distribución eléctrica



CONCLUSIONES

- La ampliación del edificio municipal corresponde a una estructura segura y económica
- Los diseños efectuados se adaptaron al requerimiento arquitectónico.
- Los diseños cumplen con su funcionalidad, seguridad y sostenibilidad, equilibrando necesidades técnicas y ambientales.