

## HABITANDO EL MAÑANA

### Diseño de una edificación residencial, cómoda, segura y eficiente.

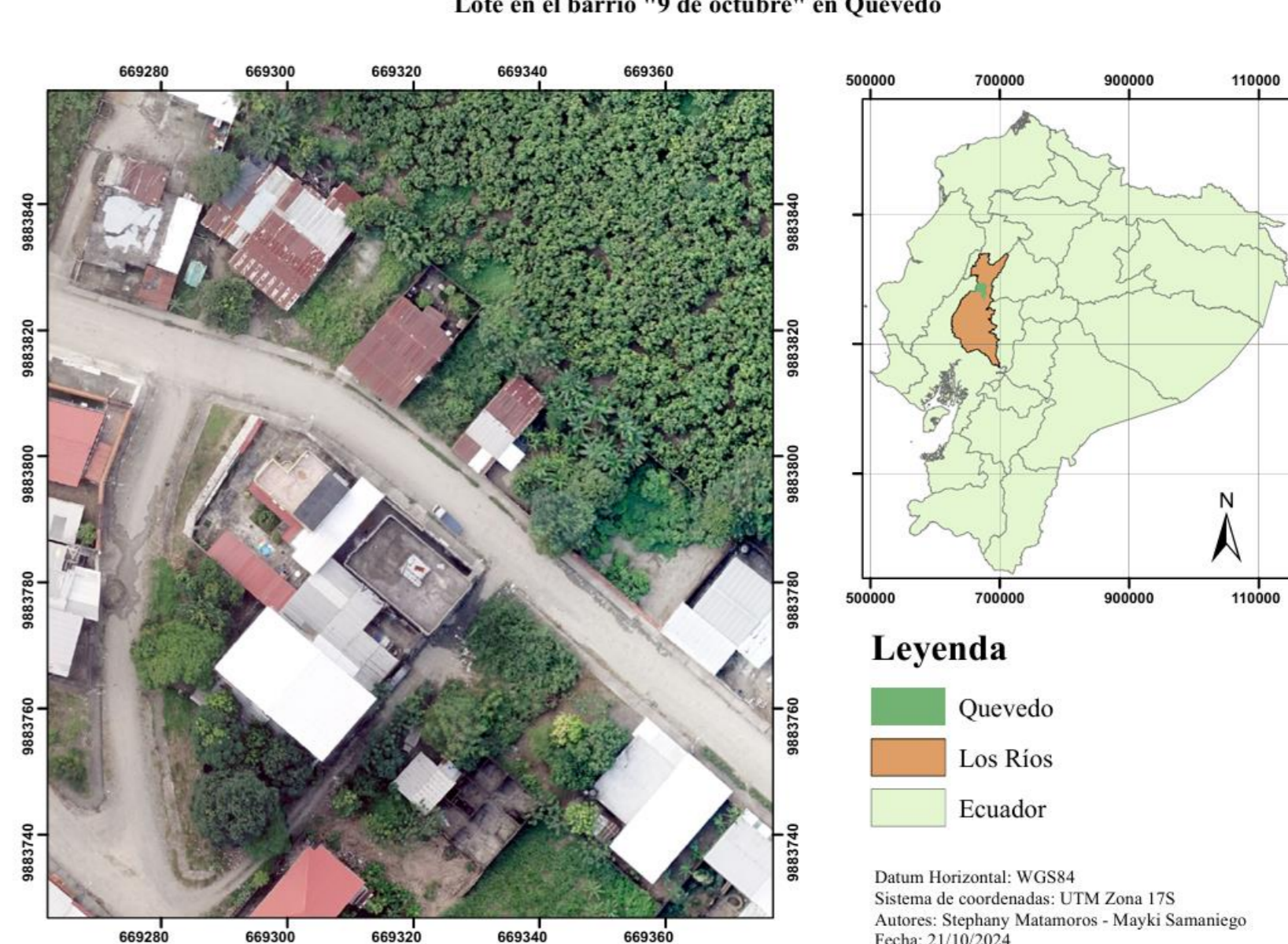
#### PROBLEMA

La ciudad de Quevedo enfrenta un déficit de viviendas accesibles y funcionales, que afecta particularmente a estudiantes universitarios provenientes de otras ciudades y a jóvenes que buscan independencia, lo que afecta su calidad de vida y limita el avance hacia una ciudad más organizada y funcional.

#### OBJETIVO GENERAL

Diseñar la estructura e instalaciones de un edificio residencial de dos niveles en la ciudad de Quevedo, utilizando software especializado y cumpliendo con normas nacionales e internacionales, para la obtención de una edificación sismo-resistente y económica.

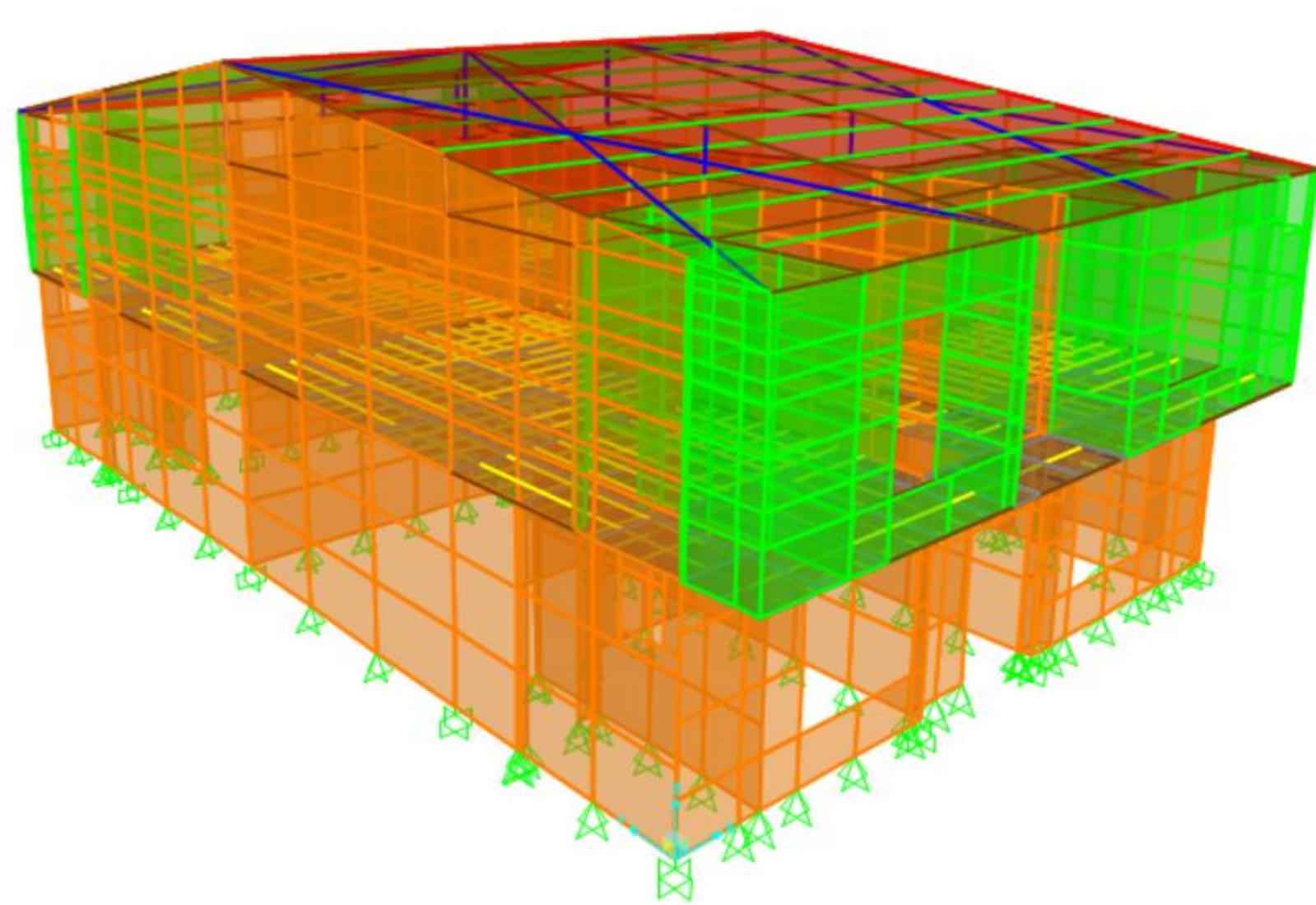
#### MAPA DE LOCALIZACIÓN



#### PROPUESTA



#### RESULTADOS



#### ELEMENTOS ESTRUCTURALES.

- Muros de mampostería enchapada e=15cm
- Muros de mampostería simple e=10cm
- Losa alivianada en 2 direcciones 25cm
- Perfiles metálicos HSS150x150x3mm

#### CONCLUSIONES

- La edificación se diseñó según las normativas ecuatorianas utilizando softwares estructurales especializados, asegurando una estructura capaz de soportar las cargas previstas y minimizando fallas.
- Se diseñaron las instalaciones hidrosanitarias y eléctricas garantizando funcionalidad, seguridad y eficiencia, cumpliendo con las normativas vigentes en Ecuador.
- Se elaboró un cronograma valorado, basado en el rendimiento de las actividades de construcción, para coordinar etapas, asegurar plazos y controlar los costos de cada fase.