

# Relación entre el índice de masa corporal y la presión arterial en pacientes con trastornos mentales

## PROBLEMA

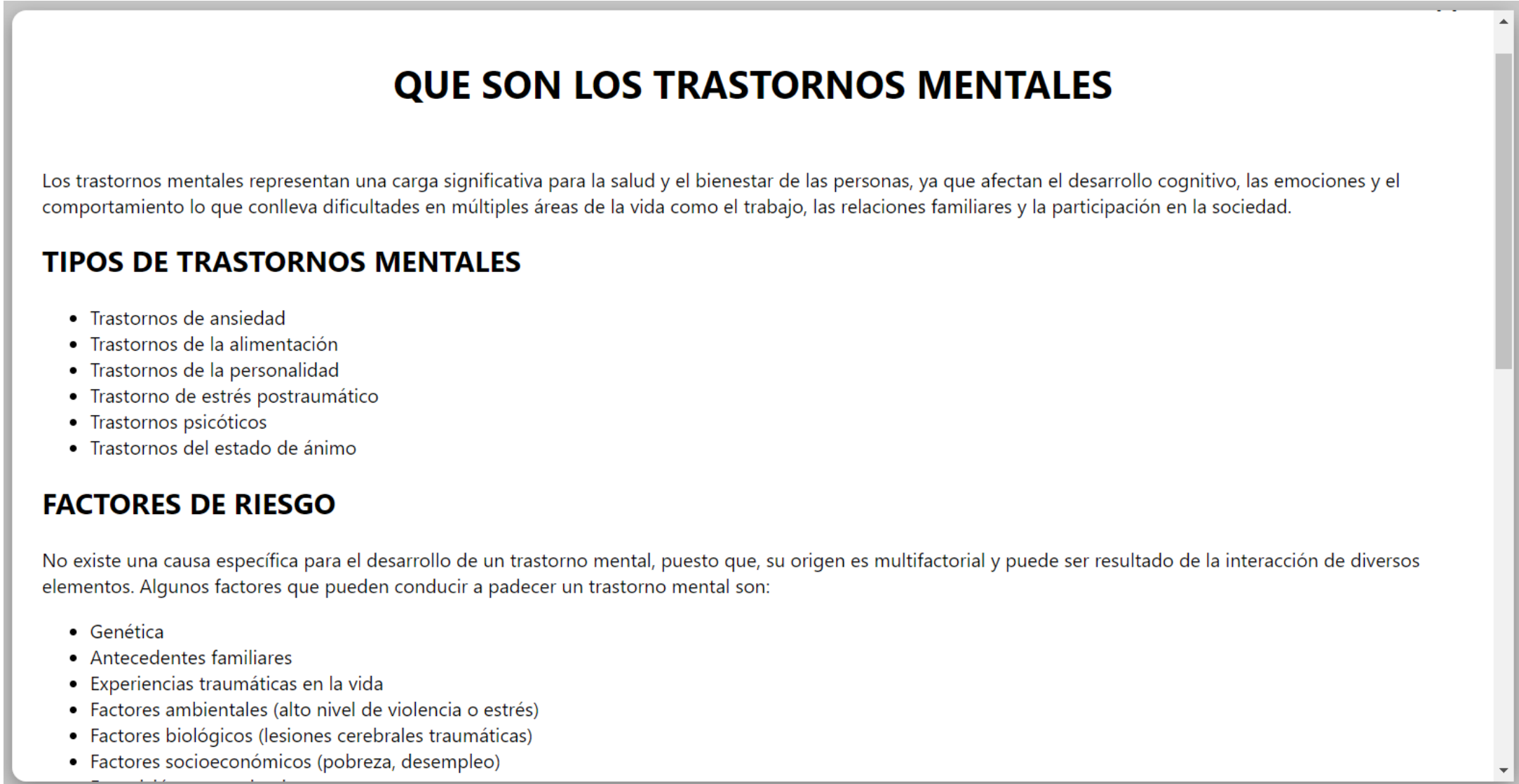
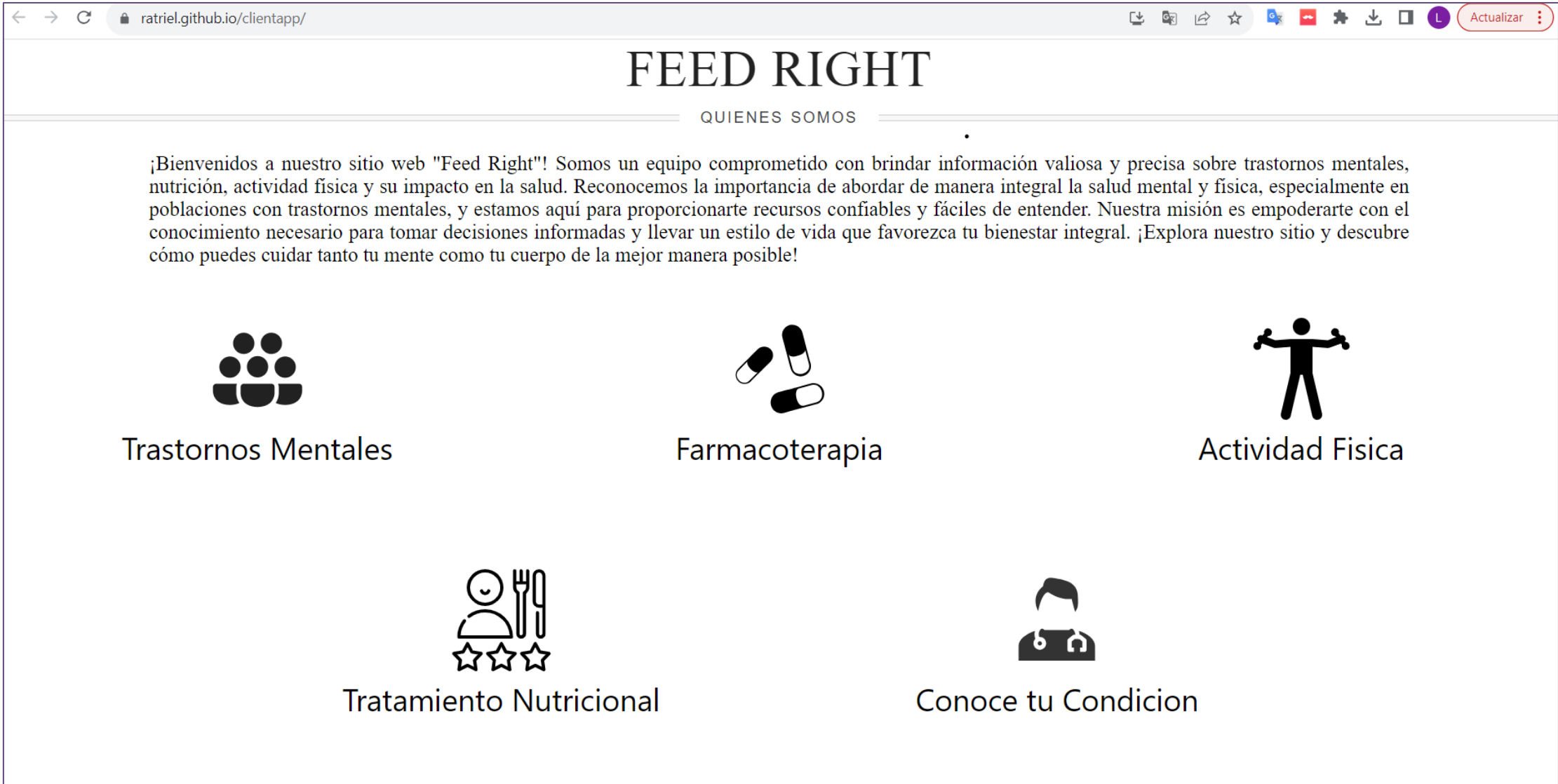
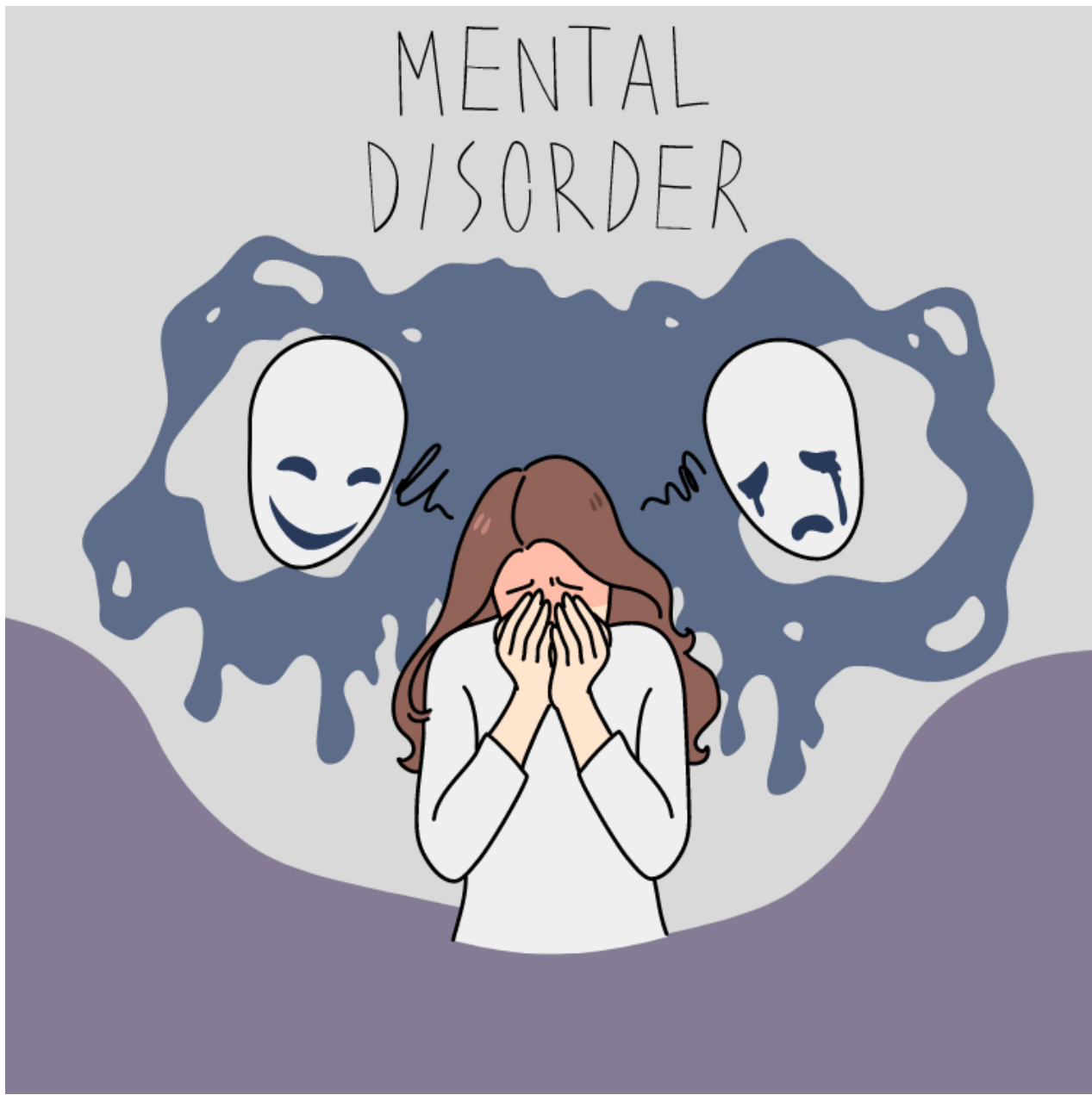
A nivel mundial, aproximadamente 1 de cada 8 personas presentan trastornos mentales. Esta condición está asociada con una reducción en la autoeficiencia para mantener hábitos alimentarios adecuados y participar en actividad física, lo cual dificulta la regulación del índice de masa corporal como de la presión arterial. Estos dos factores están vinculados al desarrollo de problemas cardiovasculares.

## OBJETIVO GENERAL

Diseñar una página web con recomendaciones nutricionales mediante la relación del índice de masa corporal y la presión arterial en pacientes con trastornos mentales para la aplicación de estrategias adecuadas en el cuidado de los pacientes del Instituto de Neurociencias de Guayaquil.

## PROPUESTA

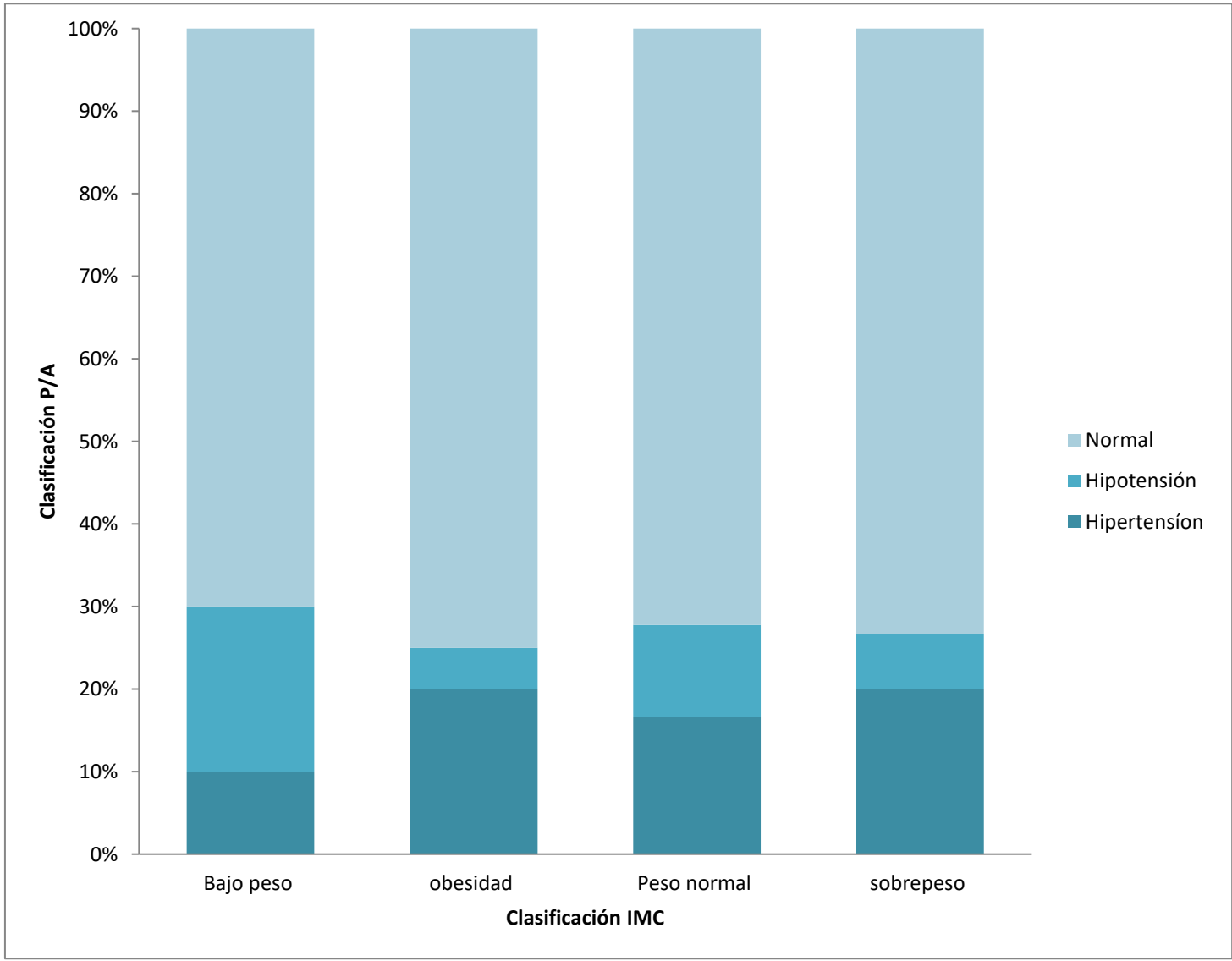
La plataforma web que hemos desarrollado es accesible a toda la población, presentando información de manera clara y sin tecnicismos. Ofrece orientación completa sobre trastornos mentales, su clasificación, prevención y factores de riesgo. En su sección sobre farmacoterapia, se detallan posibles efectos secundarios. El apartado de terapia nutricional proporciona recomendaciones fáciles de seguir. Además, ofrecemos pautas de actividad física. Finalmente, dos enlaces permiten calcular el riesgo cardiovascular y realizar pruebas para evaluar trastornos mentales, asegurando un enfoque integral para el bienestar físico y mental.



## RESULTADOS



- El p-value obtenido (0.8682) supera el nivel de significancia (0.05). Se acepta la hipótesis nula. No existe una asociación significativa entre las variables.
- 50% de pacientes presenta valores normales en las variables.
- Sobrepeso y obesidad son prominentes en mujeres. Estudios respaldan que mujeres acumulan más grasa y tienen menor oxidación basal de grasas.
- Los resultados revelan una preeminencia de valores dentro de los rangos normales en la P/A.



Efecto del IMC en la P/A	Impacto y efecto de la Medicación en la P/A	Intervenciones en el entorno	Variabilidad en los valores de la P/A
El IMC por sí solo no es un predictor confiable de la P/A	Antipsicóticos y antidepresivos pueden afectar la P/A	Estrategias de cuidado nutricional y actividades recreativas influyen en la P/A	Inconsistencia en la recopilación de información

## CONCLUSIONES

- La relación entre IMC y P/A en esta población es compleja y no sigue patrones establecidos, implicando la influencia de otros factores. En próximos estudios se debe considerar variables como índice de cintura y grasa víscera ya que proporcionan una visión más precisa.
- La farmacoterapia parece desempeñar un papel en la normalización de los niveles de P/A al tratar los síntomas y prevenir efectos secundarios como hipoglucemias, hipotensión, hipertensión y obesidad, que son comunes en tratamientos psicofármacos para estos pacientes.
- Los pacientes muestran mayor vulnerabilidad a comorbilidades. Factores incluyen farmacoterapia con efectos adversos y estilo de vida sedentario. Un enfoque preventivo y de manejo integral, abordando la salud mental y física, es crucial en esta población.