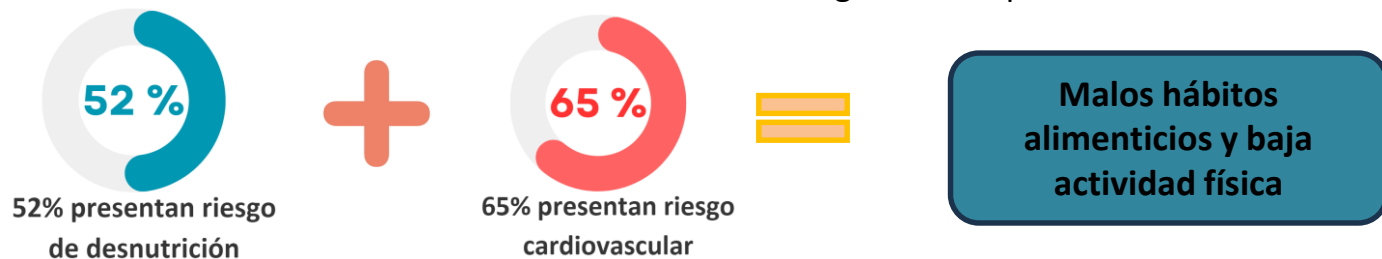


NUTRE FUTURO: Herramienta para el seguimiento nutricional dirigido a beneficiarios del programa Dona Futuro

PROBLEMA

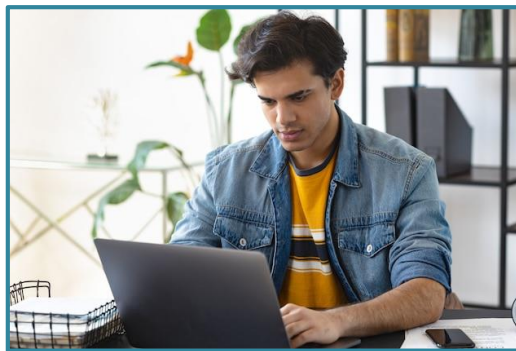
El programa de Dona Futuro creado por ESPOL se conforma por 31 estudiantes de los cuales el 52% presentan riesgo de desnutrición y el 65% presentan riesgo cardiovascular por consecuencia de llevar malos hábitos alimenticios y un bajo nivel de actividad física; a pesar de las evaluaciones nutricionales semestrales que se realizan en este grupo no existe un seguimiento continuo de las deficiencias nutricionales alimentarias a lo largo de cada periodo académico.



OBJETIVO GENERAL

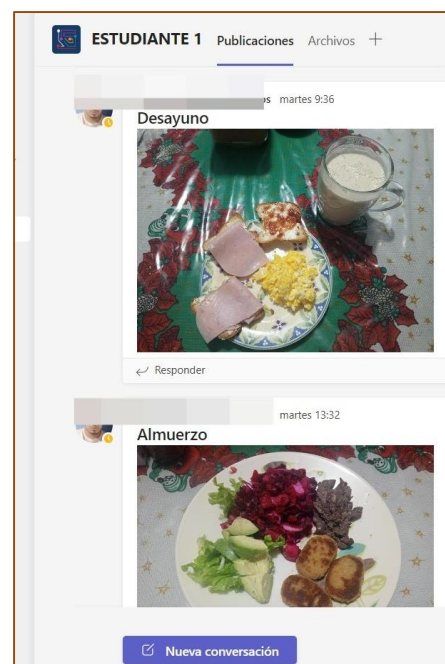
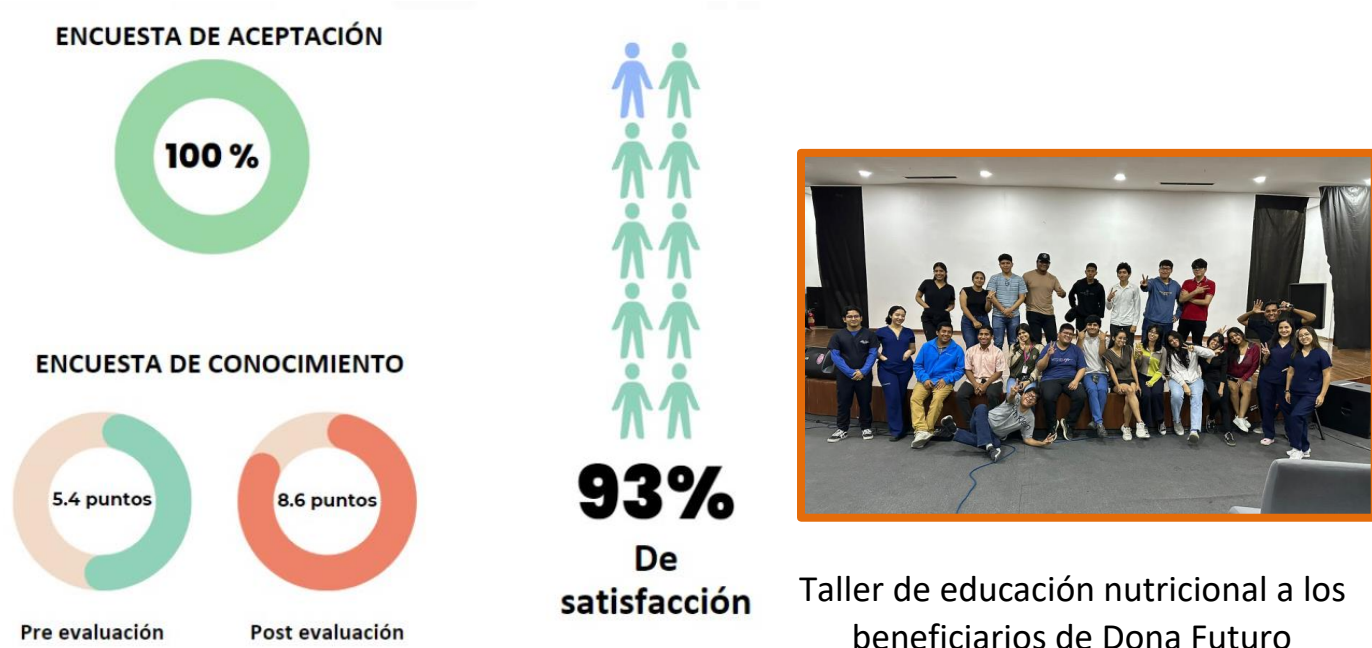
Fomentar hábitos de vida saludables a través de un sistema de seguimiento nutricional entre los beneficiarios del programa "Dona Futuro" mediante de la plataforma TEAMS para la reducción de enfermedades crónicas no transmisibles.

PROPUESTA



Nutre Futuro pretende ofrecer una intervención personalizada y un monitoreo de propósitos alimentarios, así como la resolución de los problemas/deficiencias nutricionales de los estudiantes universitarios beneficiarios del programa “Dona Futuro”. La herramienta, al integrarse con Microsoft Teams, no solo ofrece una plataforma práctica para el monitoreo de hábitos alimenticios, sino que también plantea la posibilidad de crear comunidades de apoyo nutricional dentro del entorno colaborativo de Teams.

RESULTADOS



Resultados de objetivos planteados a estudiantes

CONCLUSIONES

- Se logró mejorar la calidad de la educación nutricional a través de la aplicación de la metodología de la herramienta Nutre Futuro en la que se evidenció a través de los resultados de las encuestas post conocimientos.
- Al usar la herramienta Nutre Futuro se logró crear concientización y compromiso de cambio en los hábitos que afectaban su salud, evidenciándolo a través de la adaptación de nuevos hábitos saludables por medio del monitoreo realizado continuamente.
- El correcto uso de la herramienta nutricional demostró obtener resultados satisfactorios y una óptima funcionalidad, ofreciendo un proceso de atención nutricional enfocado en los problemas de salud que enfrentan los participantes.