

Aplicación de una herramienta de análisis de data operativa en el proceso de engorde de camarón basada en inteligencia empresarial

PROBLEMA

La creciente demanda del camarón ecuatoriano ha provocado que la industria implemente e invierta en mecanismos para optimizar su crecimiento, tal como en el área de alimentación, la cual genera miles de datos diariamente y representa uno de los costos de mayor impacto.

Actualmente, existen pocas herramientas que nos permitan interpretar esta cantidad de datos, integrar a todas las áreas de producción bajo una misma métrica y analizar en tiempo real nuestra producción.



OBJETIVO GENERAL

Desarrollar un tablero de control como herramienta de análisis de datos que asista la toma de decisiones en el proceso de engorde de camarón mediante el empleo de un software de inteligencia empresarial.

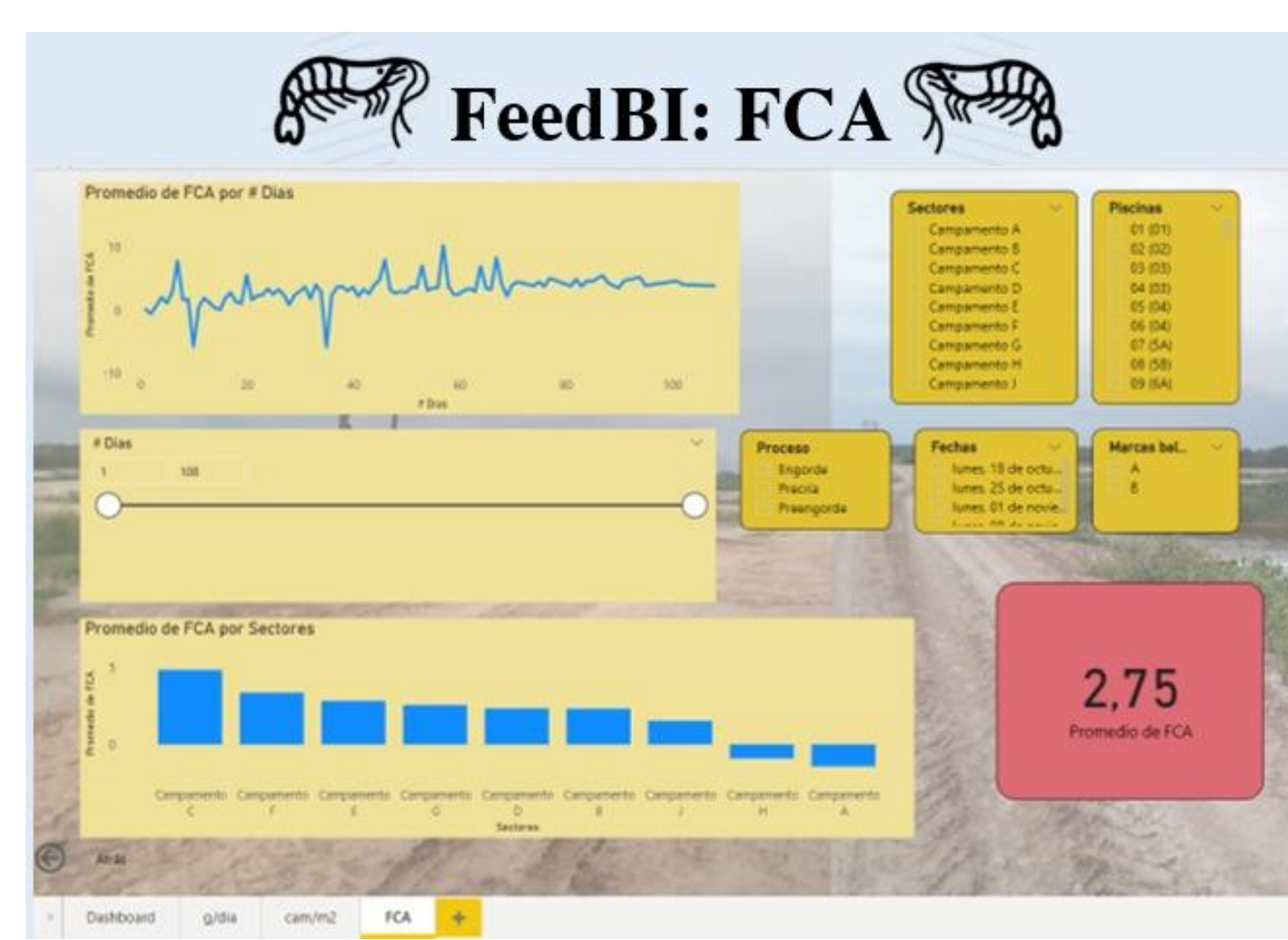
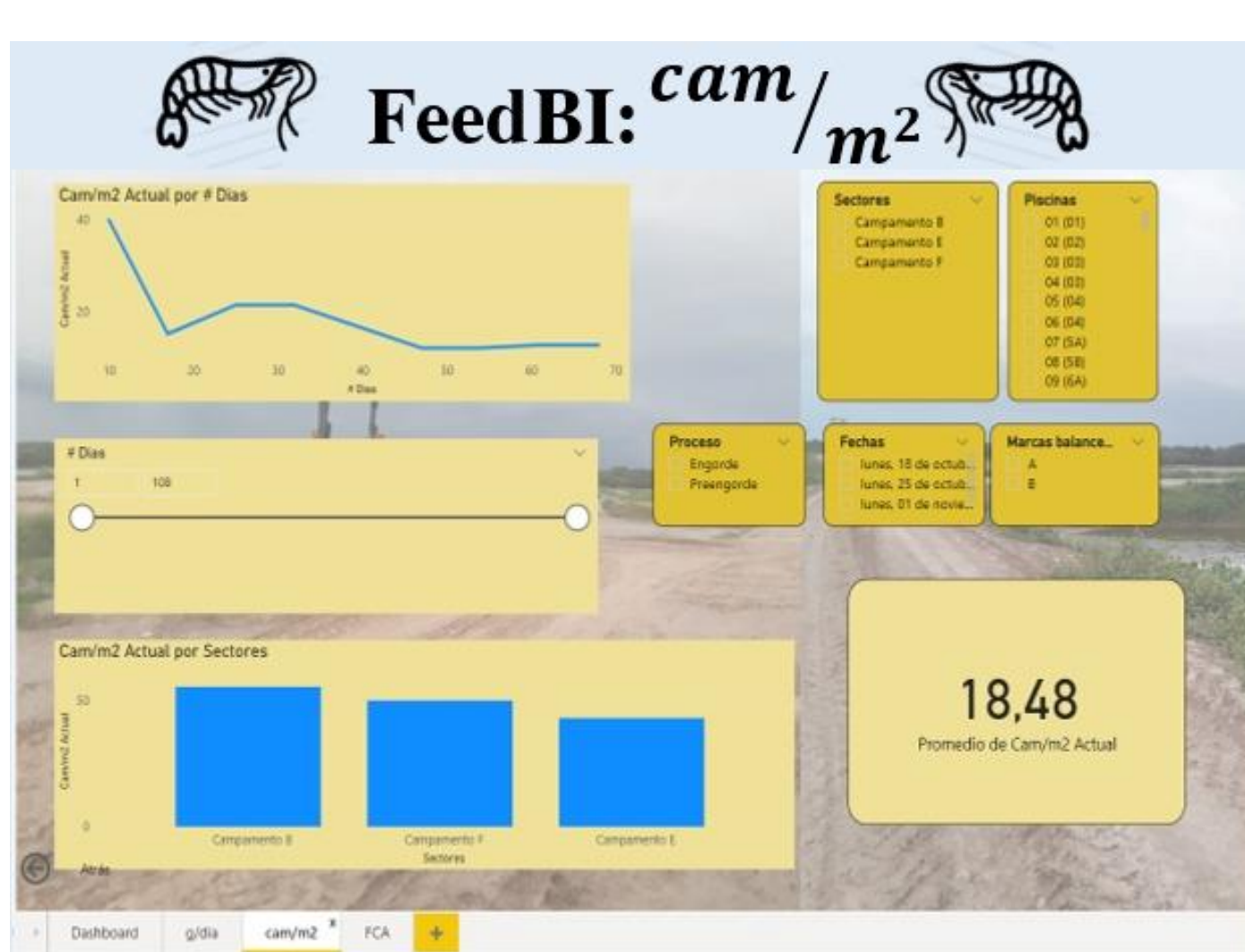
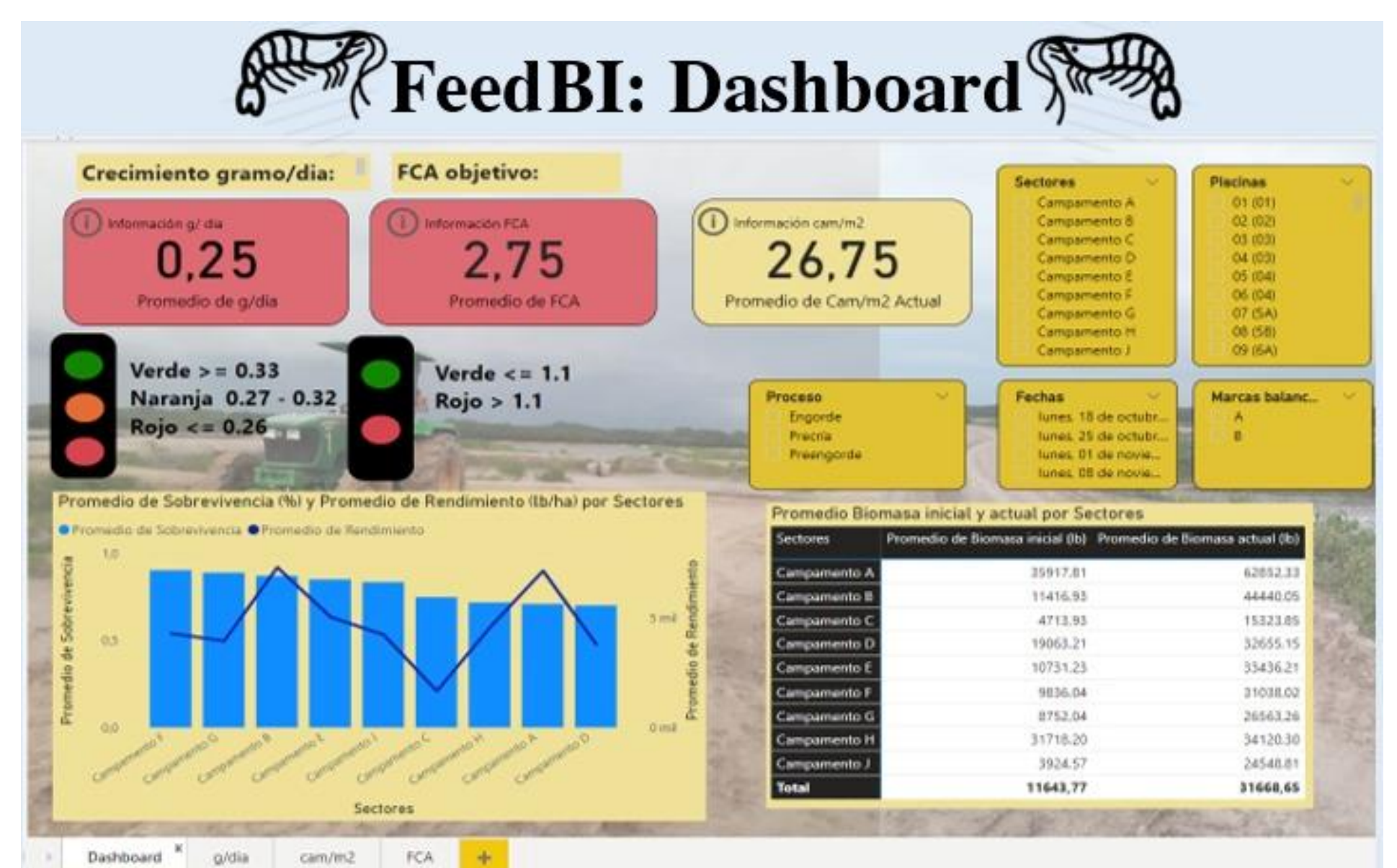
PROPUESTA

Se desarrolló el panel de control FeedBI utilizando indicadores de rendimiento que integra una excesiva cantidad de datos recolectados diariamente producto de las actividades cotidianas en el proceso de engorde de camarón facilitando la toma de decisiones a través del software de inteligencia empresarial Power BI, el cual nos muestra de manera interactiva, en tiempo real y en una misma métrica el comportamiento de los indicadores de la empresa.



RESULTADOS

El panel de control denominado FeedBI tiene su ventana principal "Dashboard" y ventanas específicas para cada indicador previamente mencionado; cada ventana se encuentra con sus respectivas tarjetas, gráficos de barras y líneas, matrices, y semáforos indicadores de objetivos. Cada indicador con segmentaciones por campamento, número de piscina, proceso, fecha de medición, marca de balanceado, y número de días.



CONCLUSIONES

- Se realizó una encuesta dirigida a las personas dedicadas a la industria acuícola, nos indicó que las empresas están generando continuamente miles de datos y que la industria acuícola carece de una herramienta que analice, manipule e interprete esta información para mejorar sus producciones.
- Se desarrolló el panel de control FeedBI utilizando indicadores de rendimiento que integran una excesiva cantidad de datos recolectados diariamente producto de las actividades cotidianas en el proceso de engorde de camarón. Nuestra propuesta permite integrar indicadores históricos y predictivos en los análisis formando un bucle de conocimiento que asegurará el éxito de las empresas.
- El panel de control fue aprobado por el cliente de la camaronera a través de una encuesta, en la que declaró que obtuvo beneficios con la herramienta presentada debido a que le otorgó capacidad de síntesis y presentación ejecutiva, declaró su preferencia a la visualización de datos utilizando gráficos para una mejora continua, y mostró disposición a invertir en el desarrollo, implementación, y capacitación de paneles de control en Power BI.