

# Estrategia de atención nutricional para mujeres gestantes enfocada en los 1000 primeros días de vida

## PROBLEMA

La desnutrición crónica infantil (DCI) se define como una forma de retraso del crecimiento en relación con la edad del niño.

Ecuador ocupa el **segundo lugar** en Latinoamérica con mayores tasas de DCI

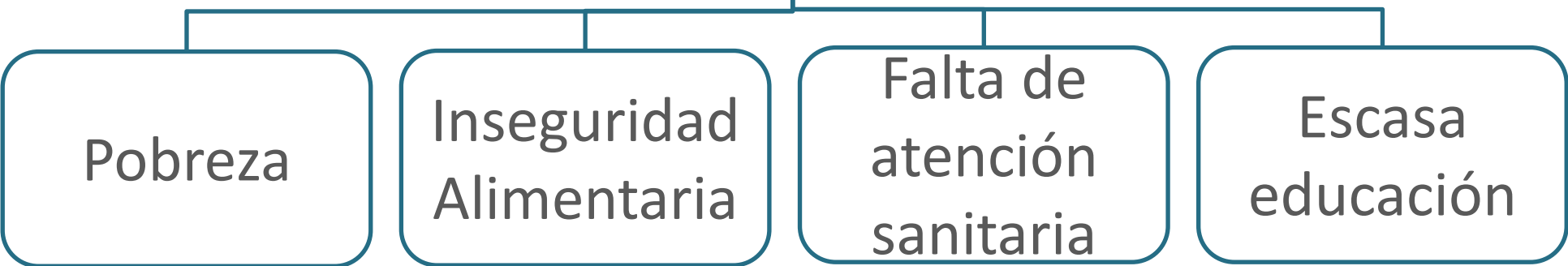
**1 de cada 4** niños menores de cinco años la padece

**27,2% →** niños menores de 2 años

Esta se desarrolla durante los 1000 primeros días de vida, iniciando con la gestación hasta el segundo cumpleaños del infante.

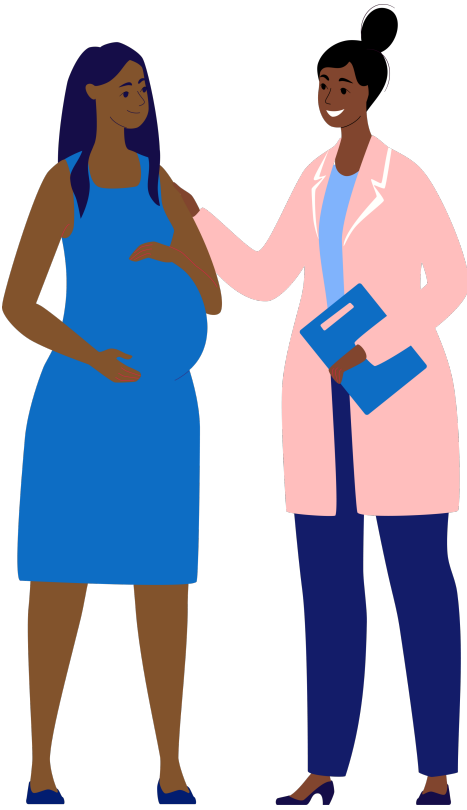


### CAUSAS DE LA DCI



Un enfoque en la salud, la nutrición, el estilo de vida y el entorno de la mujer durante la gestación puede aumentar las posibilidades de tener una descendencia saludable.

Es por esto que el **Banco de Alimentos Diakonía** busca apoyar en la prevención de la DCI, incluyendo en sus programas a mujeres gestantes. Sin embargo, esta institución carece de un proceso de atención nutricional estandarizado para este grupo poblacional.



## OBJETIVO GENERAL

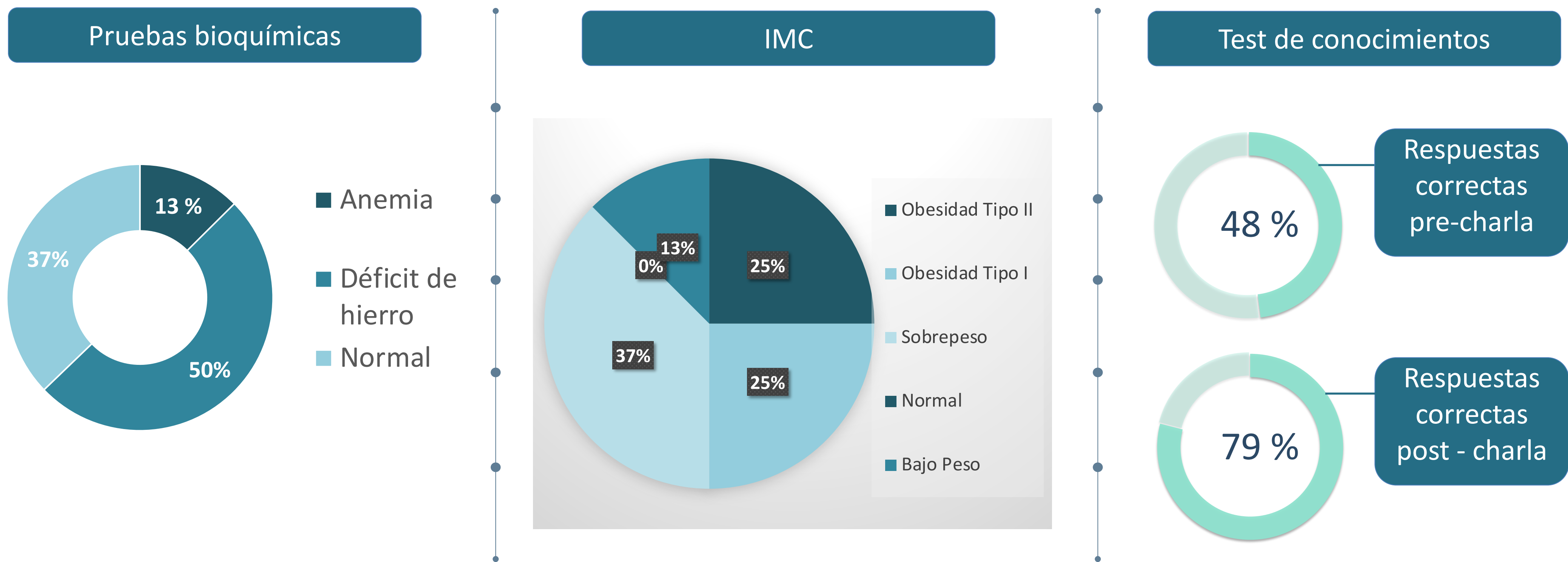
Diseñar una estrategia enfocada en los 1000 primeros días de vida, mediante la implementación del proceso de atención nutricional, para la asistencia de las mujeres gestantes en el Banco de Alimentos Diakonía.

## PROPUESTA



Evaluación	Datos personales, historial clínico y gineco-obstétrico
	Cribado nutricional
	Mediciones antropométricas
	Análisis de pruebas bioquímicas
	Exploración física y toma de presión arterial
Intervención	Información dietética y de estilo de vida
	Suplementación
	Alimentación
Monitoreo	Educación nutricional
	Ganancia de peso (trimestral)
	Análisis de pruebas bioquímicas

## RESULTADOS



## CONCLUSIONES

- Mediante las charlas brindadas se obtuvo que el conocimiento de las participantes aumentó, por lo cual se puede concluir que es una intervención adecuada para mejorar los hábitos alimenticios de las madres y sus familias.

Se determinó la factibilidad de aplicar una herramienta operativa elaborada en Forms, ya que permite la recopilación y almacenamiento de todos los datos requeridos en un solo lugar.
- Se obtuvo que las 8 mujeres evaluadas se encuentran en una condición vulnerable para su estado, ya que con respecto al IMC ninguna se encuentra dentro del rango normal, y 3 de ellas se encontraban en riesgo de desnutrición, además de esto el 50% de las gestantes presentaban déficit de hierro.