

Las implicaciones del crimen en la evolución de los créditos productivos en el Ecuador

PROBLEMA

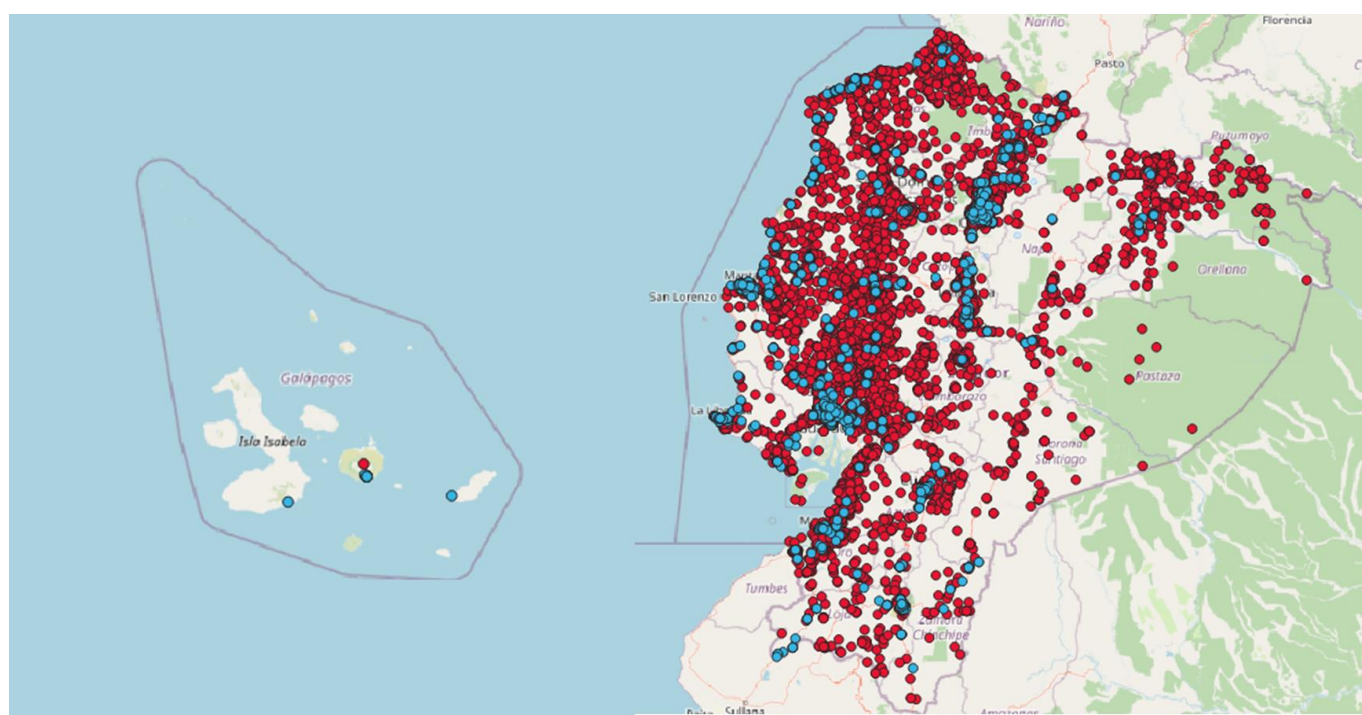
Los delitos violentos figuran un desafío significativo para el crecimiento y expansión de los negocios ecuatorianos. Ecuador cuenta con 7 zonas con alto índice de homicidios intencionales y desde hace varios años se ha posicionado como uno de los países más peligrosos de LATAM. Por consiguiente, las empresas al ser objeto constante de actividades delictivas, su aprehensión al riesgo aumenta optando así por no reinvertir en sus negocios o incluso parar sus actividades.

OBJETIVO GENERAL

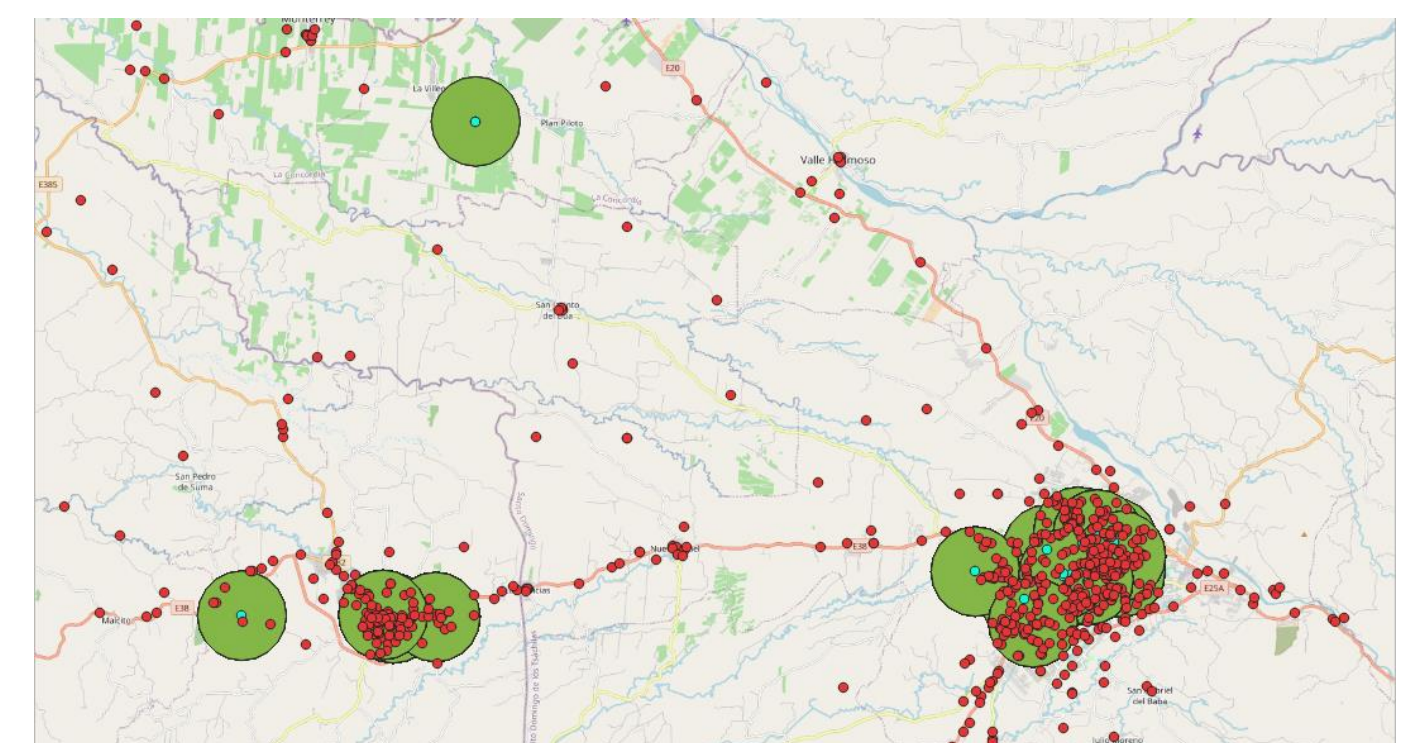
Examinar el efecto de los homicidios en los créditos productivos. Identificando las áreas geográficas con mayor tasa de criminalidad. Asimismo, analizando las limitaciones que genera en los emprendimientos.

PROPUESTA

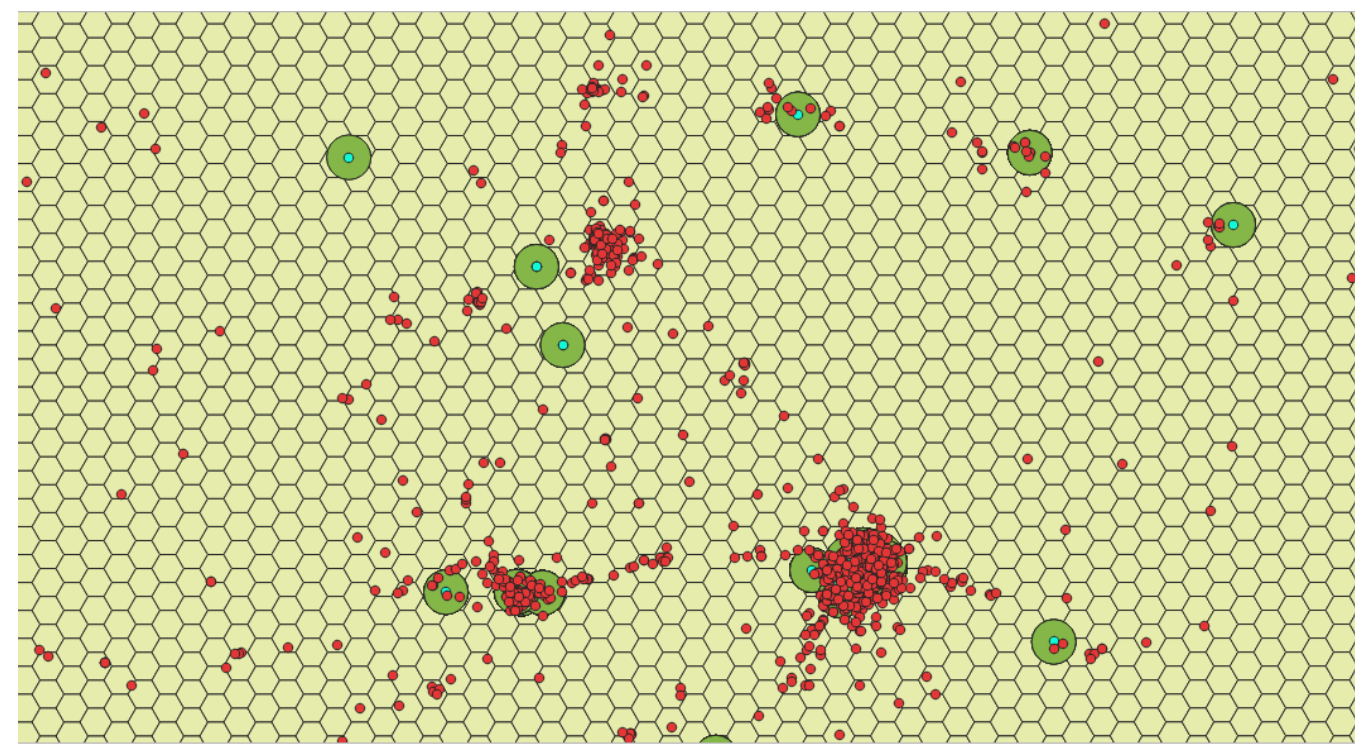
- 1 Georreferenciación de los negocios que adquirieron créditos productivos y los homicidios.



- 2 Radio de 2 km alrededor de los emprendimientos para visualizar los homicidios a su alrededor.

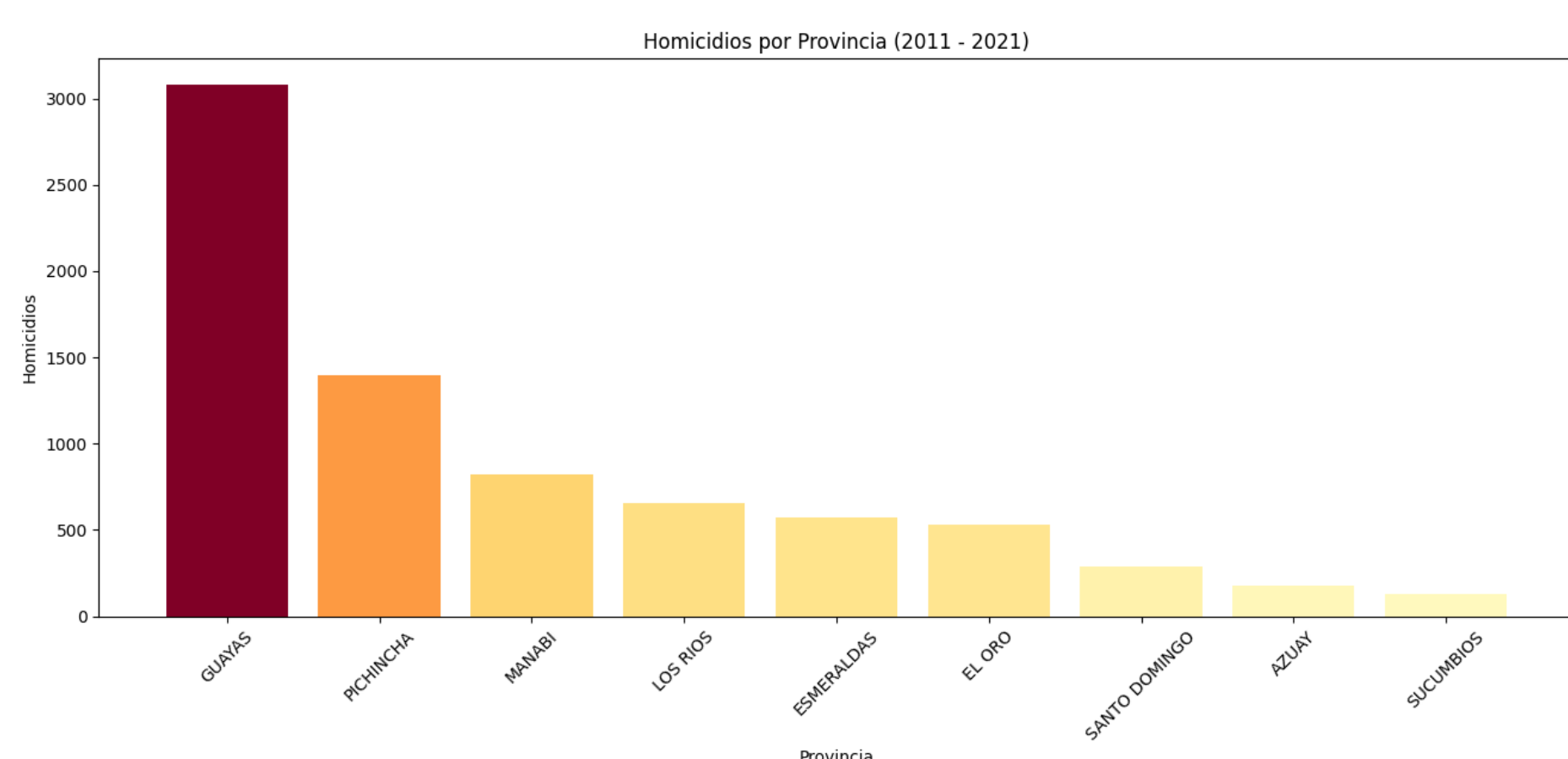


- 3 Celdas de 5 km alrededor de los emprendimientos para realizar diferencia en diferencia entre celdas. Tomando en consideración que el tratamiento es haber tenido al menos un homicidio en el año de corte.



RESULTADOS

De las provincias que adquirieron créditos productivos, las que más tuvieron homicidios alrededor de sus negocios son: Guayas, Pichincha y Manabí.



No hay un vínculo estadísticamente robusto entre los homicidios y la variabilidad en los montos de los créditos.

Dif and Dif por año	Monto	Dif and Dif por mes	Monto
ATET	631409.5	ATET	543909.1
(1 vs 0)	-0.93	(1 vs 0)	-0.56
Controles		Controles	
Número de homicidios	-38010.4 (-0.29)	Número de homicidios	65292.2 (-0.21)
constante	28866101.1 -0.97	constante	2686074.2 -1.21

t estadístico en paréntesis
* p<0.05, ** p<0.001, ***p<0.001

Por lo tanto, los datos no avalan la existencia de un impacto evidente de los homicidios con los créditos productivos.

CONCLUSIONES

En definitiva, los crímenes violentos no presentan un efecto directo en el monto de los créditos productivos. Este resultado se debe a las limitaciones de la data, debido a que no se pudo conseguir todas las direcciones de los negocios que adquirieron los créditos productivos. A causa de que la muestra fue pequeña es necesario incrementar la información con otras fuentes crediticias para poder capturar la mayor cantidad de datos posible.