

DETERMINANTES DE LA SOSTENIBILIDAD FISCAL Y EL VINCULO ENTRE LOS INGRESOS Y GASTOS DEL MUNICIPIO DE QUITO

PROBLEMA

Un elemento importante para un destacado desempeño macroeconómico es el escenario en donde el sector público y el Gobierno Central de un país es mantengan una situación financiera solvente. En ese sentido se analiza la sostenibilidad fiscal de uno de los Gobiernos Autónomos Descentralizados (GAD) más significativos de Ecuador, este es el GAD de Quito; desde una perspectiva de endeudamiento y balance fiscal

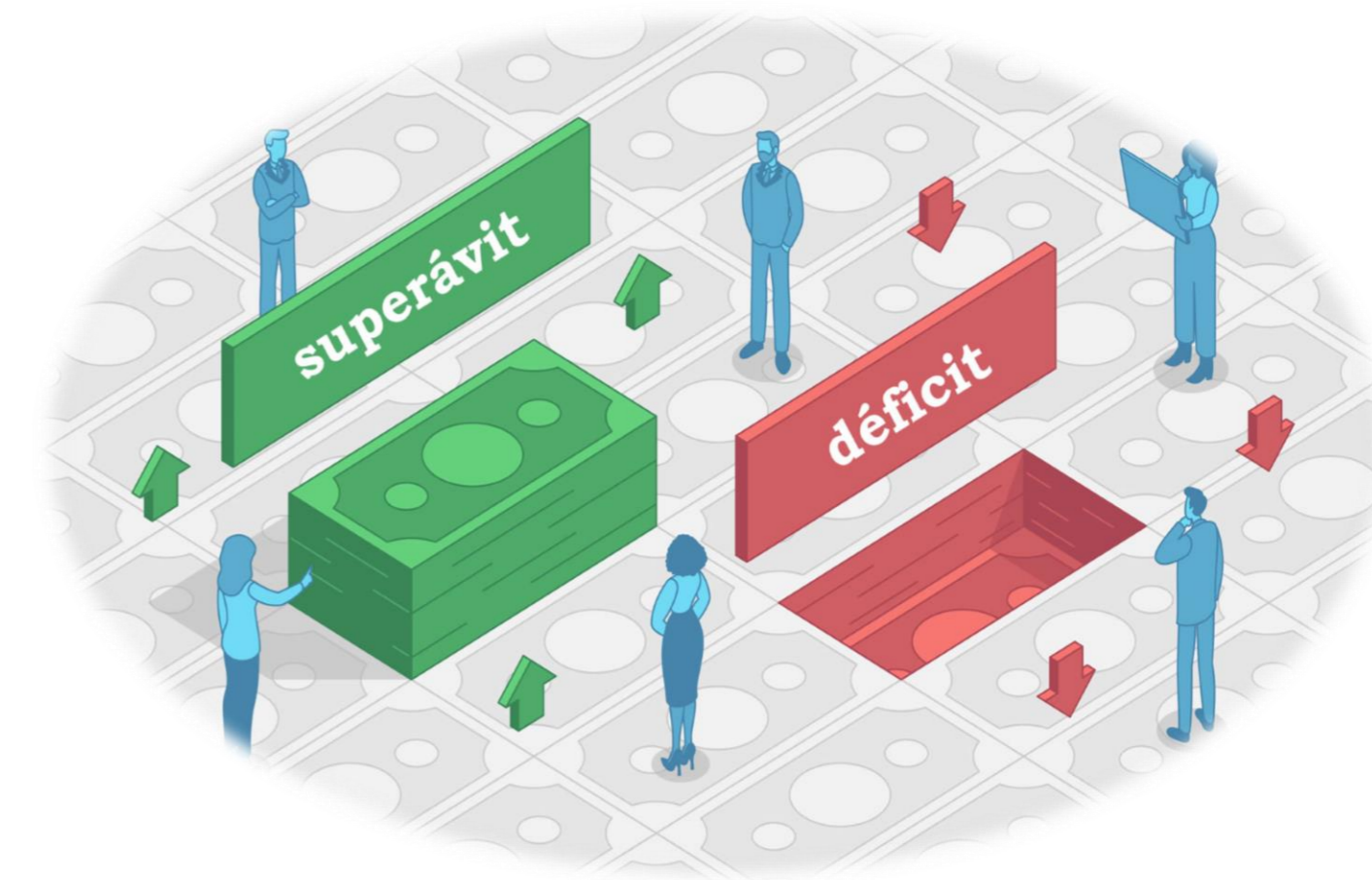
OBJETIVO GENERAL

Analizar la sostenibilidad de las finanzas públicas del GAD de Quito, su gestión en la estructura de ingresos y gastos a través de un enfoque de distribución y posteriormente un modelo econométrico.

PROPUESTA

En el presente estudio se desarrolla un análisis exploratorio-descriptivo como parte de una investigación evaluativa que permita identificar los rubros de gastos más fuertes por parte del Municipio de Quito, con la finalidad de verificar su sostenibilidad fiscal en el tiempo. Cabe destacar que la información con la que se trabajó está en función a lo reportado en las transparencias del Municipio durante el periodo 2015-2021, información que se encuentra temporizada mensualmente. Donde se estuvieron 84 periodos con varios datos perdidos, exactamente en 6 periodos dado que la información no está disponible al público en la página del Municipio de Quito.

La base esta compuesta por variables de ingresos y gastos, permanentes y no permanentes. Se realizo un análisis Déficit/Superávit mediante la creación de la variable compuesta por la diferencia entre ingresos totales y gastos totales. Posterior se realizo un modelo econométrico con la finalidad obtener la relación causal que existe entre las variables de ingresos y gastos, con la variable del déficit fiscal



RESULTADOS

Tabla 1 Modelo con variables de ingresos y gastos, permanentes y no permanentes R-squared = 0.9045

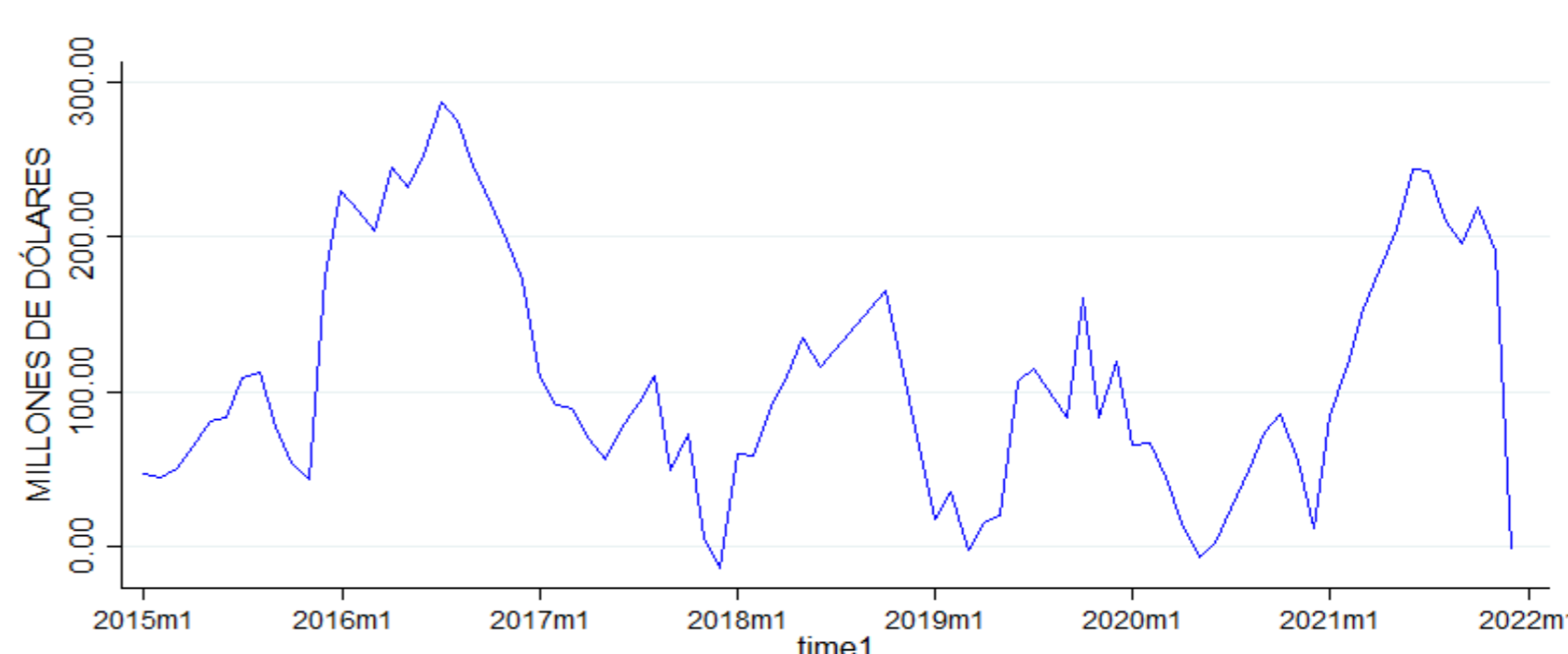
Defi_sup	Coef.	P t
ip	0.9720	0.000
innp	0.8843	0.000
gasto	-0.9419	0.000
deuda	1.9697	0.003
gp	-0.4605	0.004
gnp	0.0177	0.839

Tabla 2 Modelo con variables de diferencias entre ingresos y gastos, permanentes y no permanentes R-squared = 0.8037

Defi_sup	Coef.	P t
dvp	1.1722	0.000
dvnrm	0.7723	0.000
gasto	-0.1985	0.000
deuda	-2.5110	0.005

- ❖ La primera tabla muestra que el gasto publico y los gastos permanentes mantienen una relación negativa con la variable dependiente, estas variables producen al déficit.
- ❖ La segunda tabla muestra la relación negativa que existe entre la variable del gasto publico y la deuda que son básicamente las variables que producen al déficit.
- ❖ La evolución de la grafica déficit/superávit es buena en el tiempo debido a los favorables ingresos que mantiene el municipio, las cuentas se mantienen positivas la gran parte de tiempo.

EVOLUCIÓN DEL DÉFICIT/SUPERAVIT PRESUPUESTARIO 2015-2021



Fuente: PAGINA OFICIAL MUNICIPIO DE QUITO

CONCLUSIONES

- El GAD municipal de Quito posee rubros de ingresos muy grandes, generalmente los ingresos permanentes, los cuales le permite mantener finanzas publicas sostenibles en el tiempo.
- En GAD municipal de Quito es poco propenso en caer al lado del déficit debido a sus fuertes ingresos.
- Los gastos no permanentes, que están conformados por gastos de inversión, es una variable que no afecta al déficit.
- Los buenos ingresos permanentes que posee el GAD Municipal de Quito, deben ser gestionado de forma eficiente para dar mejor bienestar a los ciudadanos, mejores gastos producirá mejores vidas de los quiteños.