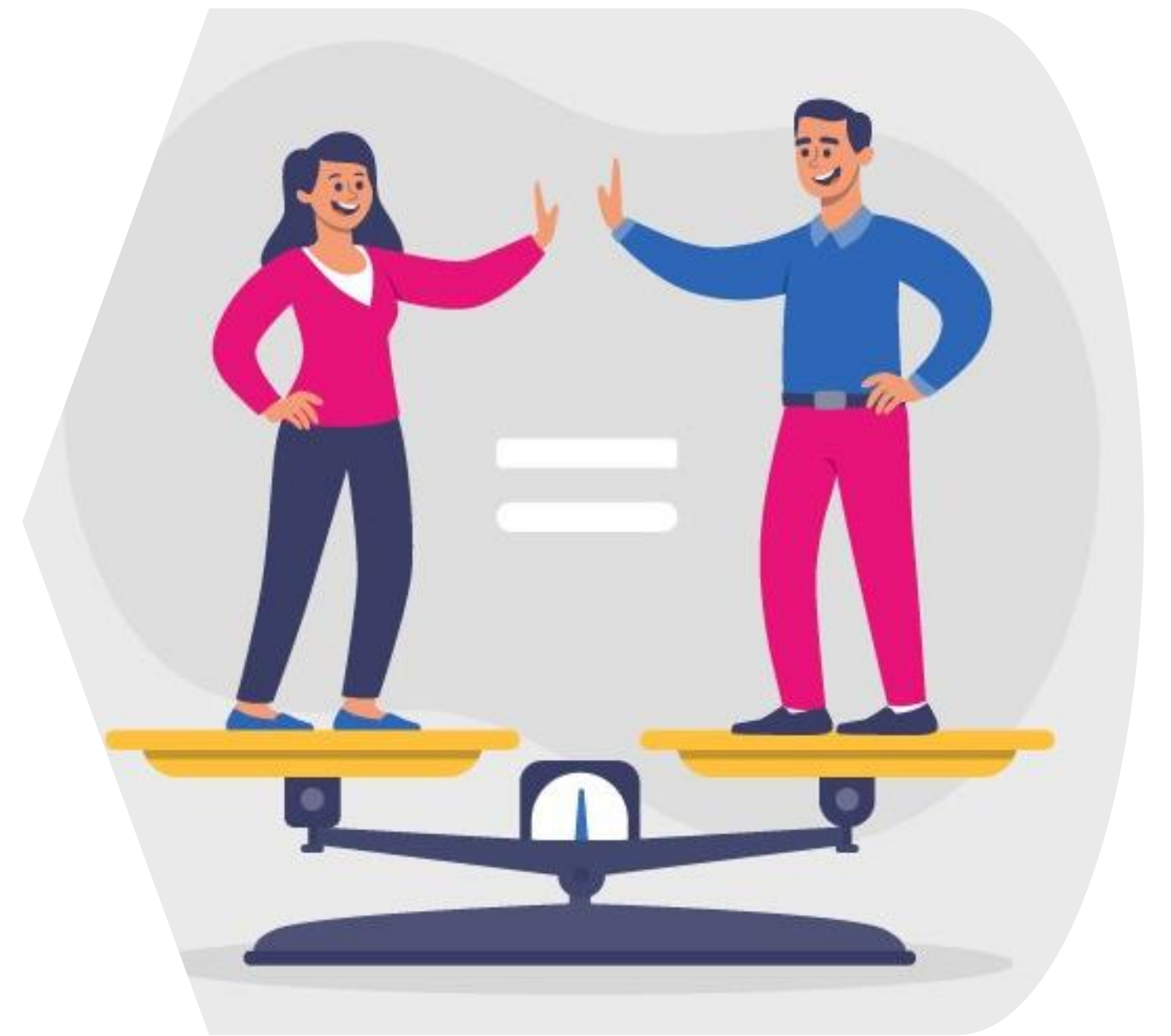


Trabajo y salud en Ecuador desde una perspectiva combinada de género y clase social

PROBLEMA

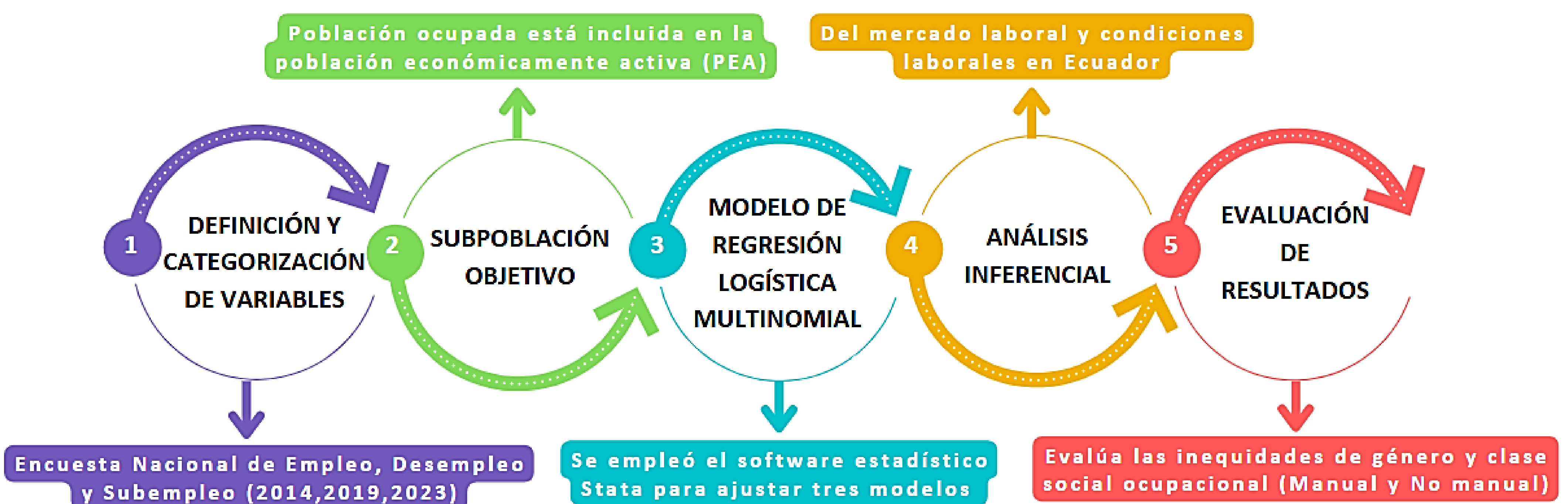
En Ecuador, las condiciones laborales están marcadas por las desigualdades de género y una alta informalidad. La ausencia de derechos fundamentales, como seguridad laboral y acceso a servicios de salud ocupacional, aumenta los riesgos de enfermedades y accidentes. Estas dinámicas afectan de manera diferenciada a hombres y mujeres, perpetuando brechas que impactan su salud y bienestar.



OBJETIVO GENERAL

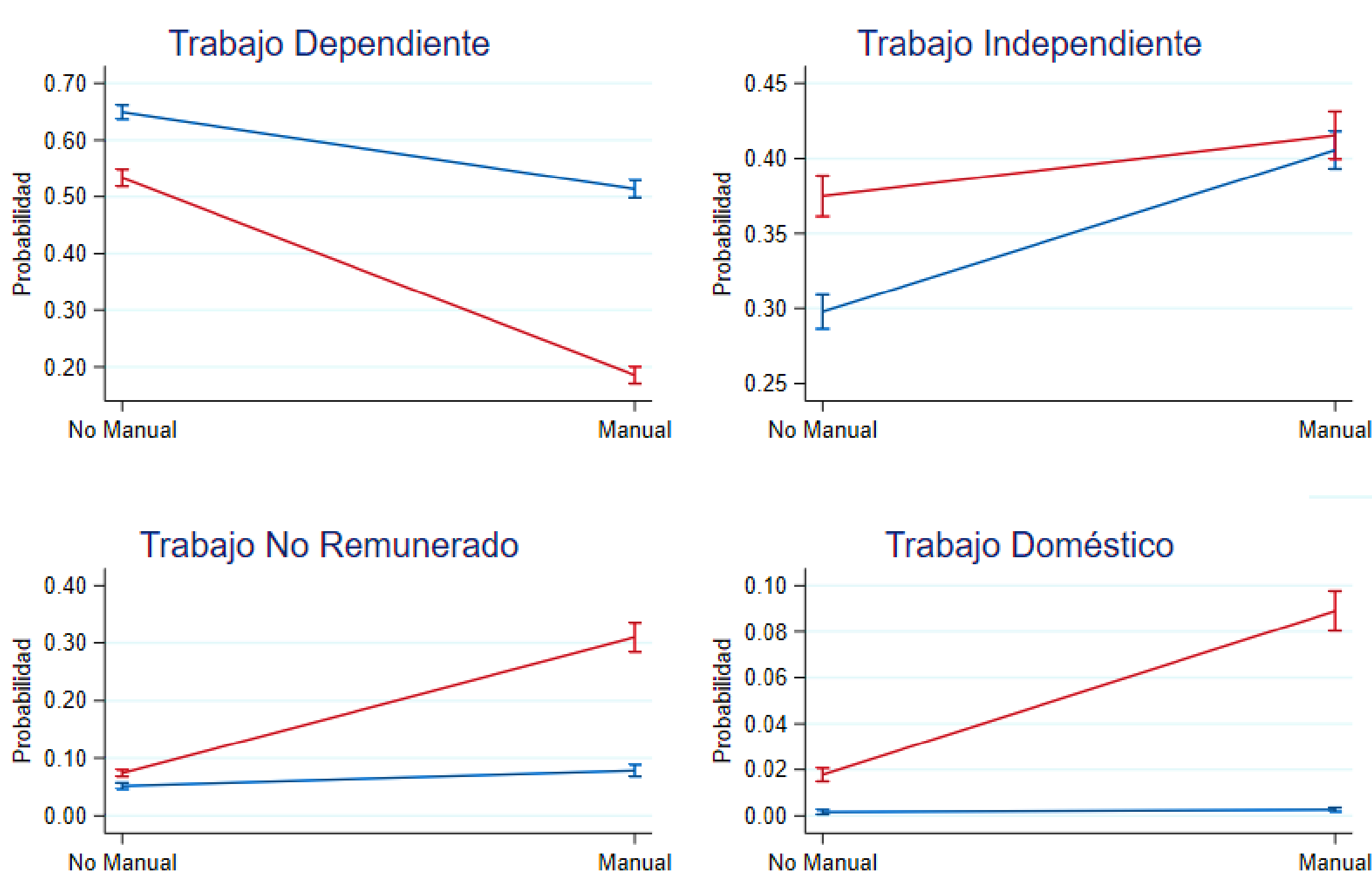
Analizar las inequidades de género y clase social ocupacional en el trabajo de la población ecuatoriana durante los periodos 2014, 2019 y 2023.

PROPUESTA



RESULTADOS

En el análisis de los tipos de empleo en **2023**, se observó que los hombres, tanto de clase social ocupacional no manual como manual, tienen más probabilidades de acceder a empleos formales. Por otro lado, las mujeres, especialmente las de clase social ocupacional manual, tienden a ocupar más empleos independientes, no remunerados y domésticos en comparación a los hombres.



Hombres



Mujeres

- Esto refleja una desigualdad de género que limita el acceso a posiciones laborales con empleos protegidos y con beneficios sociales.
- En el análisis de los periodos 2014, 2019 y 2023, se observaron tendencias similares, lo que refuerza la persistencia de estas desigualdades a lo largo del tiempo.

CONCLUSIONES

- La brecha de género genera una falta de acceso a empleos formales y seguros en mujeres de clase social ocupacional manual.
- Aumenta la vulnerabilidad de las mujeres a riesgos laborales y problemas de salud derivados de la inestabilidad laboral, dificultando su integración al mercado de trabajo formal.
- Es recomendable ampliar el enfoque del estudio, incorporando factores sociales y culturales, como las normativas de género y las expectativas sociales, que también influyen en las disparidades en el mercado laboral.