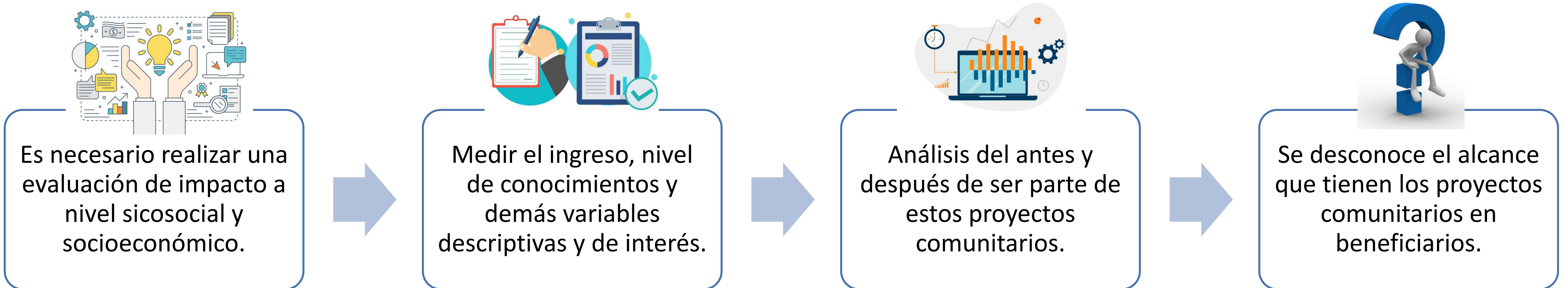


Análisis de impacto socioeconómico en beneficiarios de los proyectos preprofesionales comunitarios. Caso ESPOL

PROBLEMA



OBJETIVO GENERAL

Analizar el impacto económico y social de los beneficiarios después de haber participado de un proyecto o práctica profesional comunitaria de la ESPOL.



PROPUESTA

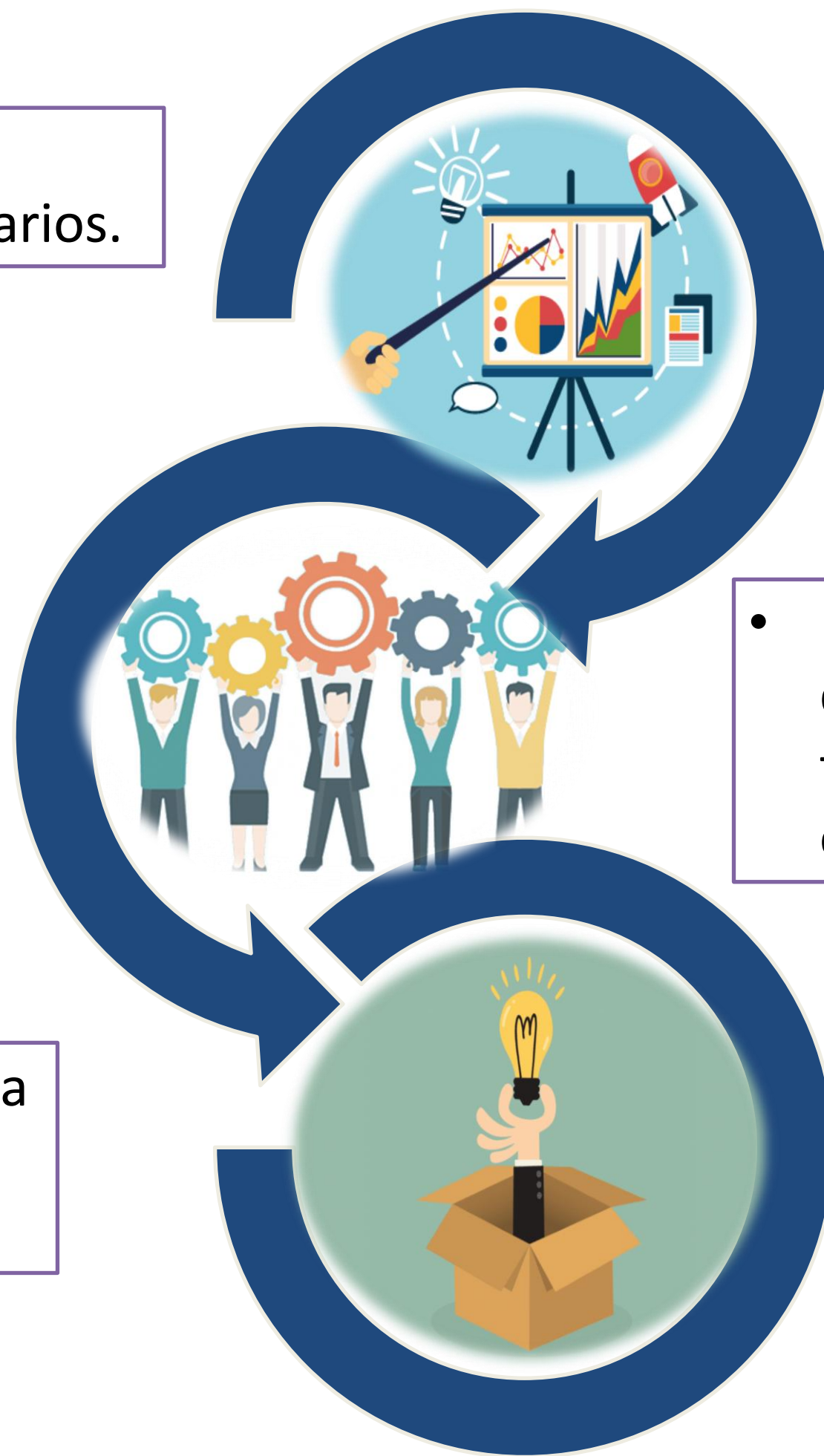
- Crear un diseño de base de datos para la recaudación de información de los beneficiarios.

- Un modelo de impacto adecuado es el *Modelo Primera Diferencia*.

$$I_{it} = \alpha + \beta * T_{it} + \gamma * X_{it} + u_{it}$$

- Proponer el diseño de un sistema que ayude a mejorar los procesos de registro de beneficiarios.

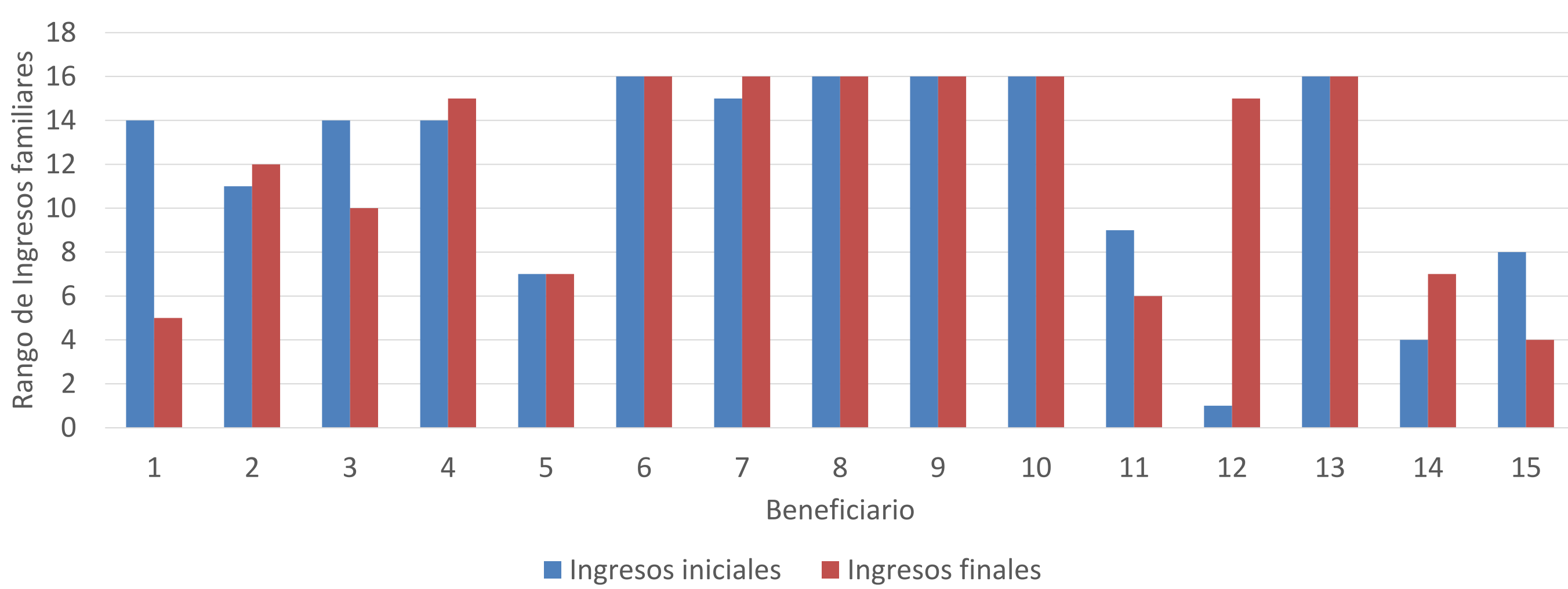
- Elaborar una estructura de formulario general que se adapte a cada proyecto comunitario que tengan variables que pueden describir impactos económicos, sociales o educativos.



RESULTADOS

Proyecto *Emprende-Tributa*

Tamaño de muestra: 15



Proyecto *Construcción Segura*

Media de los Ingresos familiares

VARIABLE	Media
Calificación inicial	7.01
Calificación final	8.34



Modelo de Regresión Lineal:

$$Gastos_0 = 2.27 + 0.22Ingresos_0 + u_0$$

$$Gastos_f = 2.12 + 0.30Ingresos_f + u_f$$

Datos agrupados dificulta la interpretación de los resultados

Modelo de Probabilidad Lineal:

$$Invierte_0 = 0.68 + 0.23Uso\ de\ redes_0 + 0.0022Edad - 0.099Género + u_0$$

$$Invierte_f = 0.35 + 0.37Uso\ de\ redes_f + 0.0065Edad - 0.34Género + u_f$$

Son muestras distintas con pocas coincidencias en las observaciones

RECOMENDACIONES



Es importante contar con una estructura de datos de panel que permita aplicar modelos econométricos consistentes.

Es necesario que UVS tenga una plataforma en la que se ingresen todos los datos obtenidos.

El tamaño de la muestra debe ser lo suficientemente grande, se necesitan observaciones de inicio y fin del periodo que dura los proyectos comunitarios.

Las variables deben ser de tipo discreta en lugar de intervalos.