

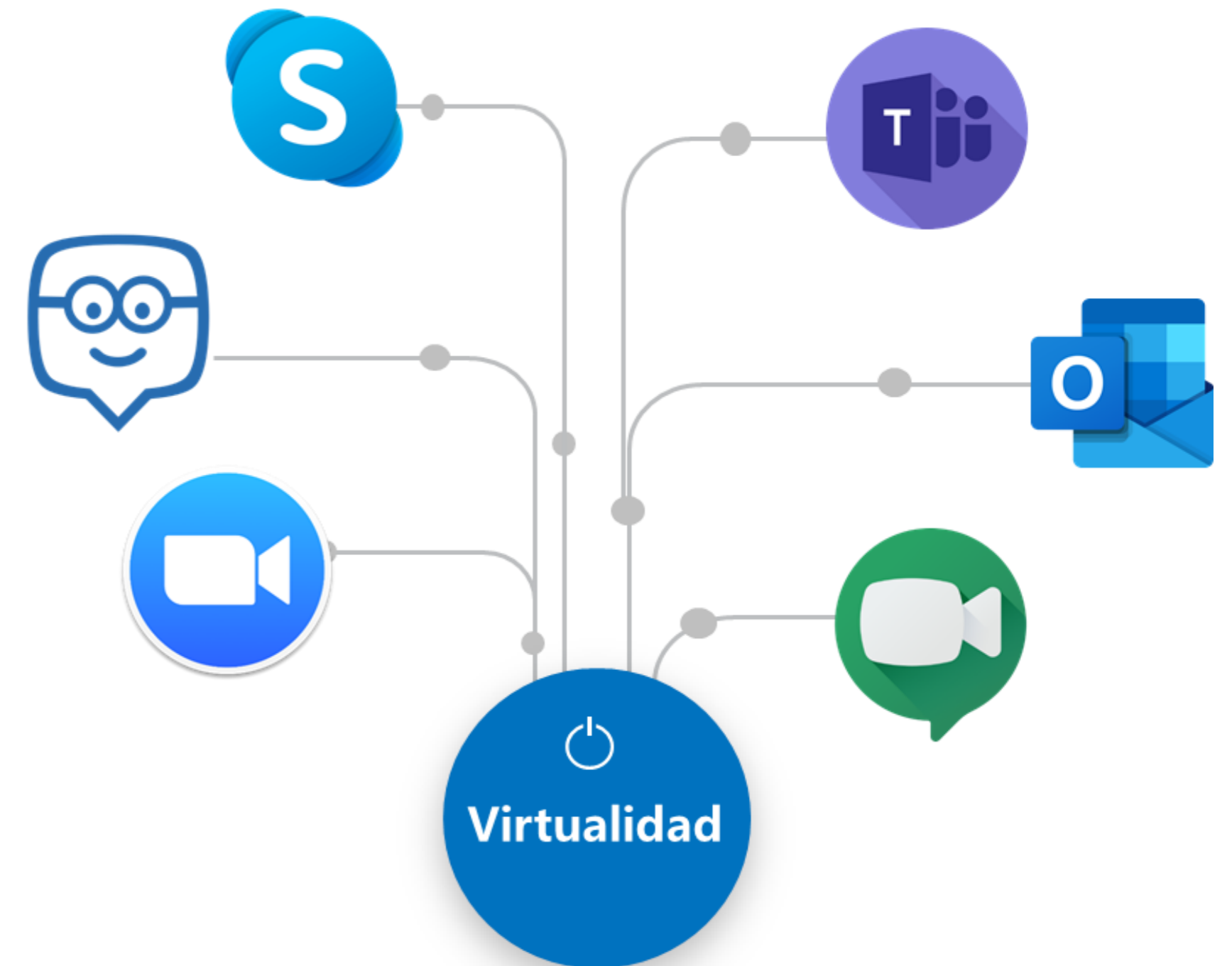
Análisis de la tasa de reprobación de los estudiantes de ESPOL. Un comparativo entre el periodo presencial (2011-2019) y el virtual (2020).

PROBLEMA

La ESPOL es una institución con prestigio que posee un alto nivel de calidad en la educación, sin embargo, no está exenta de estudiantes regulares que reprueben una o más materias a la vez o a lo largo de su carrera. Por esto, en este trabajo se calcula, analiza y compara la tasa de reprobación de la comunidad politécnica en el periodo de clases presencial (2011-2019) y el virtual (2020).

OBJETIVO GENERAL

Realizar un análisis estadístico de la tasa de reprobación de los estudiantes de la ESPOL durante el periodo 2011-2020 para determinar si existe algún patrón en los estudiantes que reprueban.



METODOLOGÍA



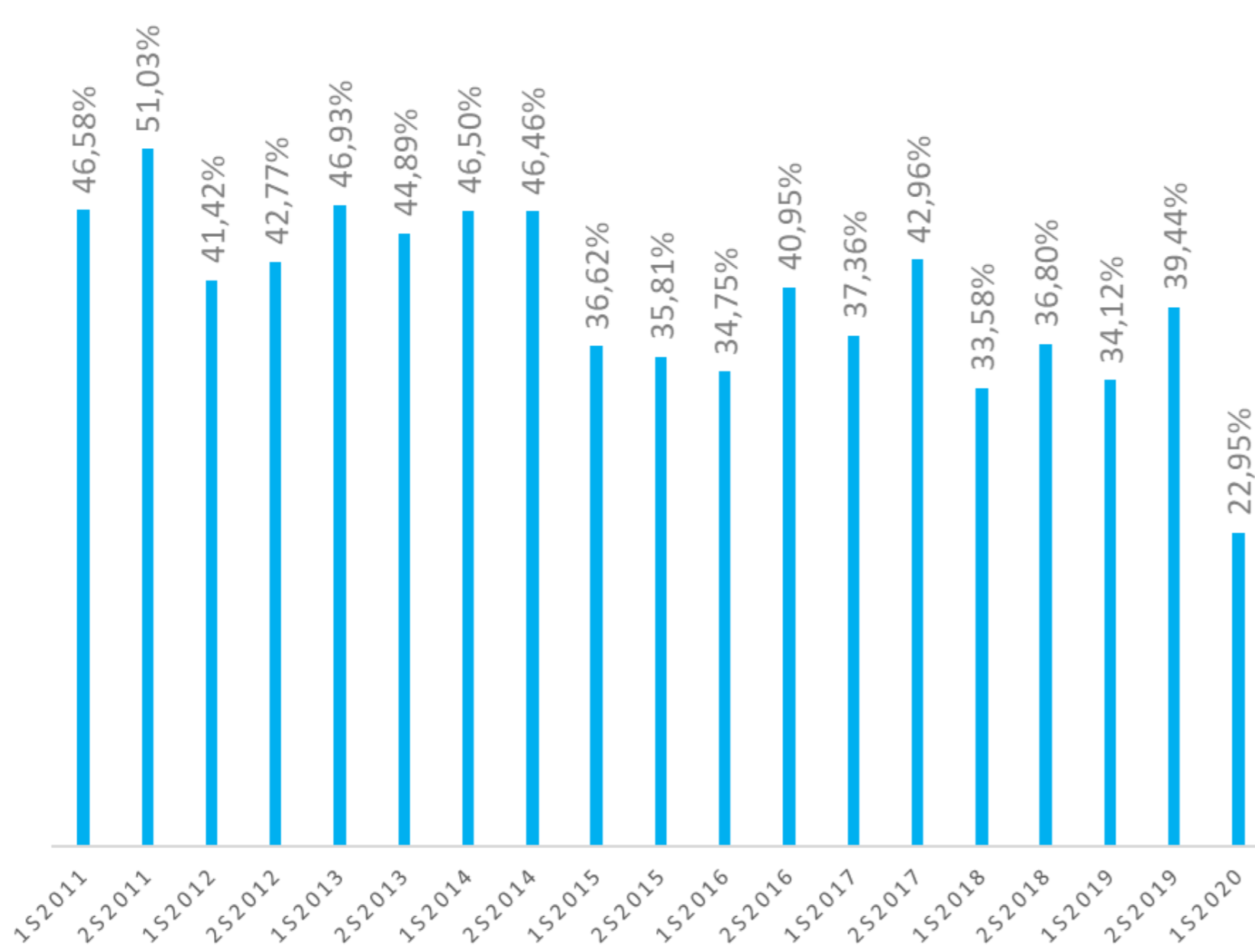
- El enfoque de la investigación es cuantitativo.
- Se utilizó el diseño no experimental descriptivo.
- La población fueron los estudiantes de la ESPOL.
- La muestra utilizada fueron los estudiantes activos.

RESULTADOS

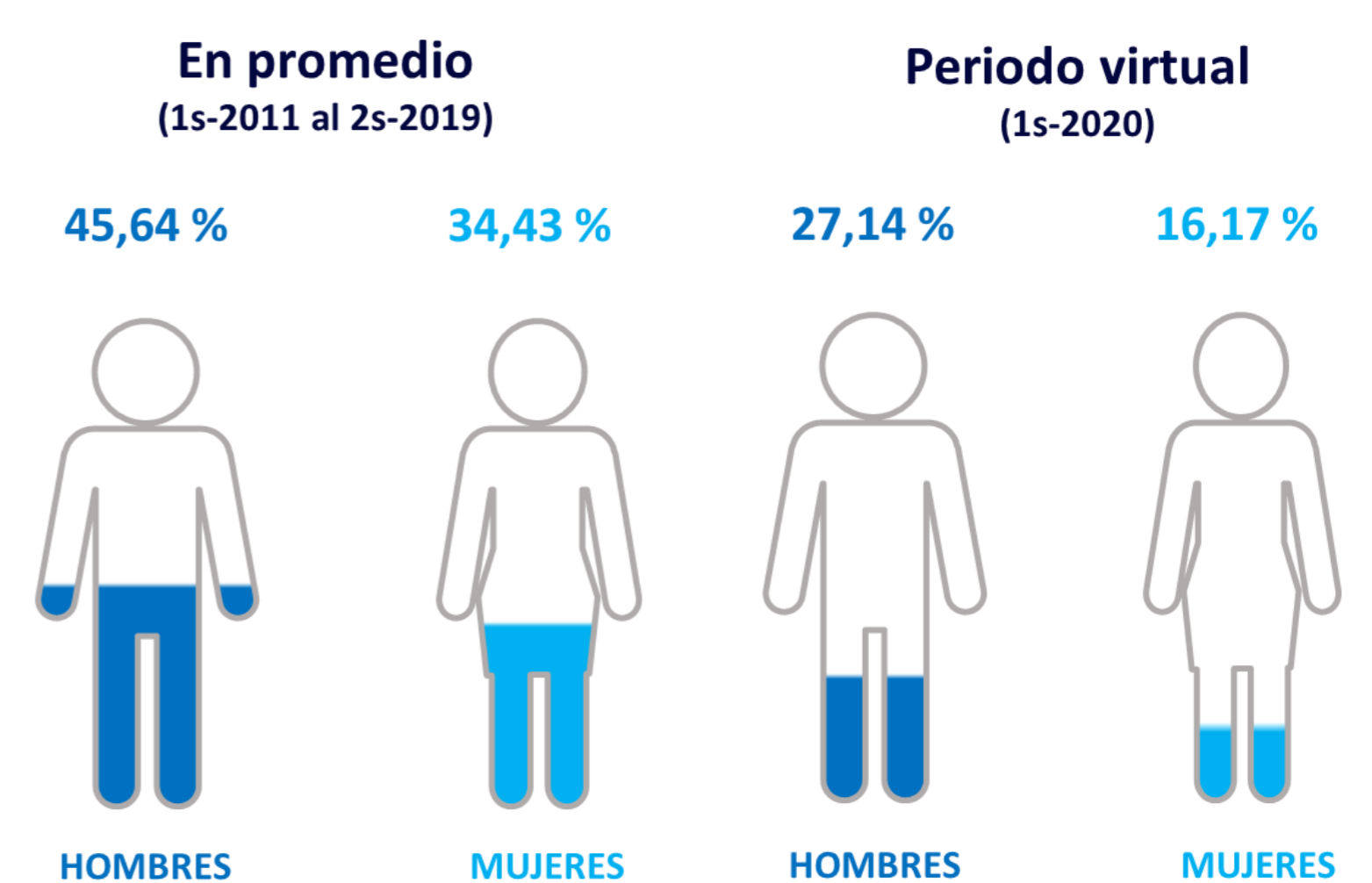
La tasa de reprobación de los estudiantes de ESPOL ha ido disminuyendo a lo largo de los años. Debido al shock de la pandemia, en el periodo 1S2020 la tasa disminuyó más de lo que se esperaba.

Los hombres tienen una tasa de reprobación mayor que la de las mujeres.

Tasa de reprobación de ESPOL



Tasa de reprobación por género



Las facultades con mayor tasa de reprobación también son aquellas que tienen un mayor número de estudiantes de género masculino.

Tasa de reprobación por colegio



Tasa de reprobación por ciudad



Ranking de facultades según promedio de la tasa de reprobación (2011-2019)

Posición	Facultades
1	FIEC
2	FIMCP
3	FICT
4	FICT***
5	FIMCM
6	FIMCM**
7	FCNM
8	FCSH*
9	FCSH
10	FADCOM
11	FCV

CONCLUSIONES

- En general la tasa de reprobación tuvo una disminución en el periodo virtual, sin embargo, en la mayoría de los casos el patrón se mantuvo igual.
- Los hombres reprueban más que las mujeres tanto en el periodo presencial como el virtual.
- Los estudiantes que nacieron en Guayaquil, Durán o Daule han reprobado más que los que nacieron en otra ciudad.
- Los estudiantes que provienen de colegios fiscales y nacionales reprueban más en comparación con los estudiantes que provienen de colegios privados o de otro tipo de colegio.
- Los estudiantes que reprueban suelen ser hombres, provenientes de colegios fiscales o nacionales, nacidos en una ciudad diferente a Guayaquil, Durán y Daule.