

# Caracterización de la fuerza prensil y calidad de vida en mujeres con cancer de mama

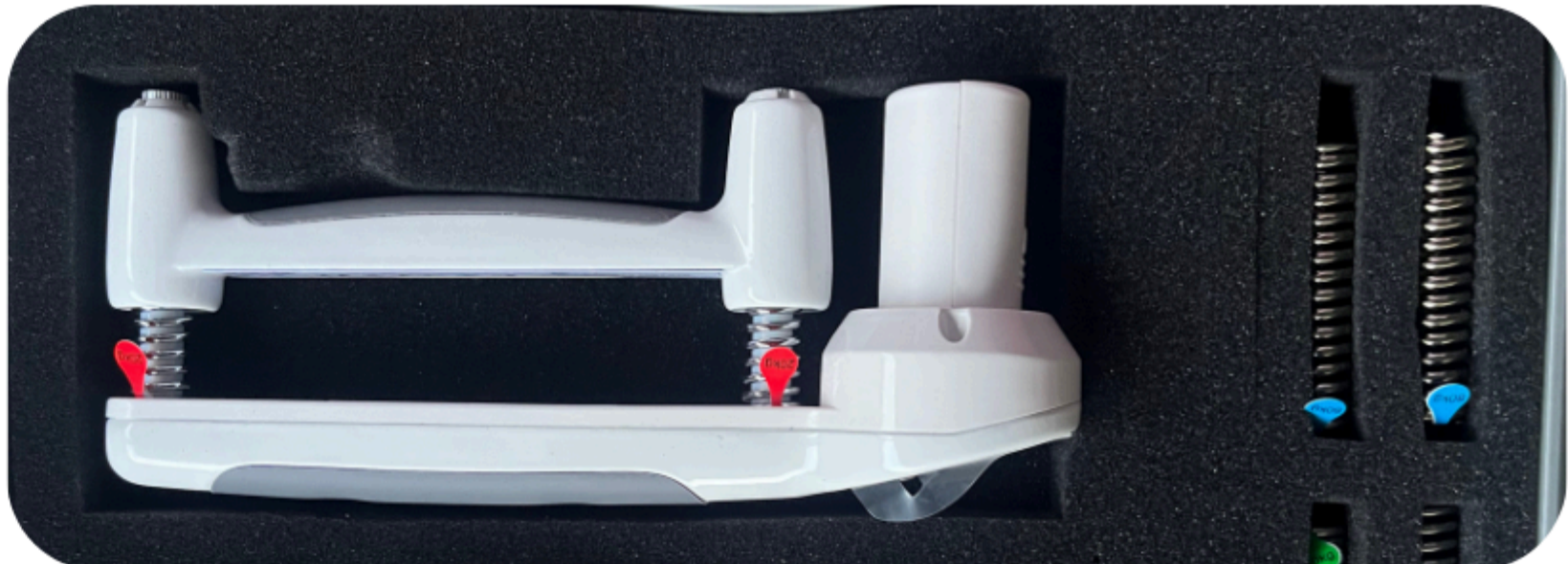
## PROBLEMA

En la actualidad 1 de cada 8 mujeres padecen cáncer de mama. Esta problemática presenta una incidencia creciente en Ecuador, proyectándose un aumento del **46.3% para 2035** (Velasco, 2023). Aunque los tratamientos mejoran la supervivencia, conllevan efectos secundarios que comprometen la **reserva muscular y la funcionalidad**, deteriorando la **calidad de vida**. Actualmente, la falta de evidencia científica en Guayaquil dificulta el desarrollo de terapias personalizadas.

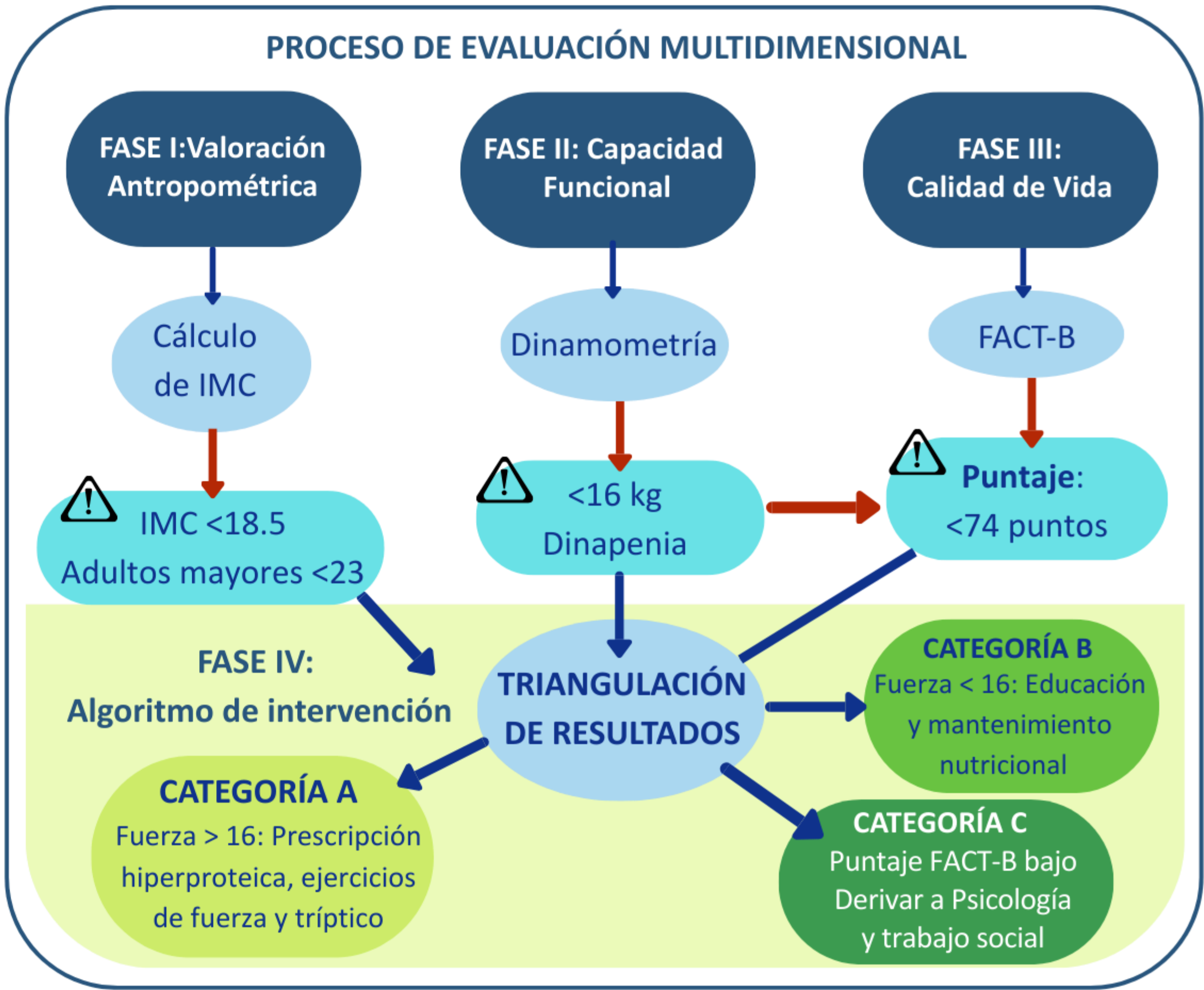
## OBJETIVO GENERAL

Caracterizar la fuerza prensil y la calidad de vida en mujeres con cáncer de mama atendidas en la Sociedad de Lucha Contra el Cáncer (SOLCA) en Guayaquil.

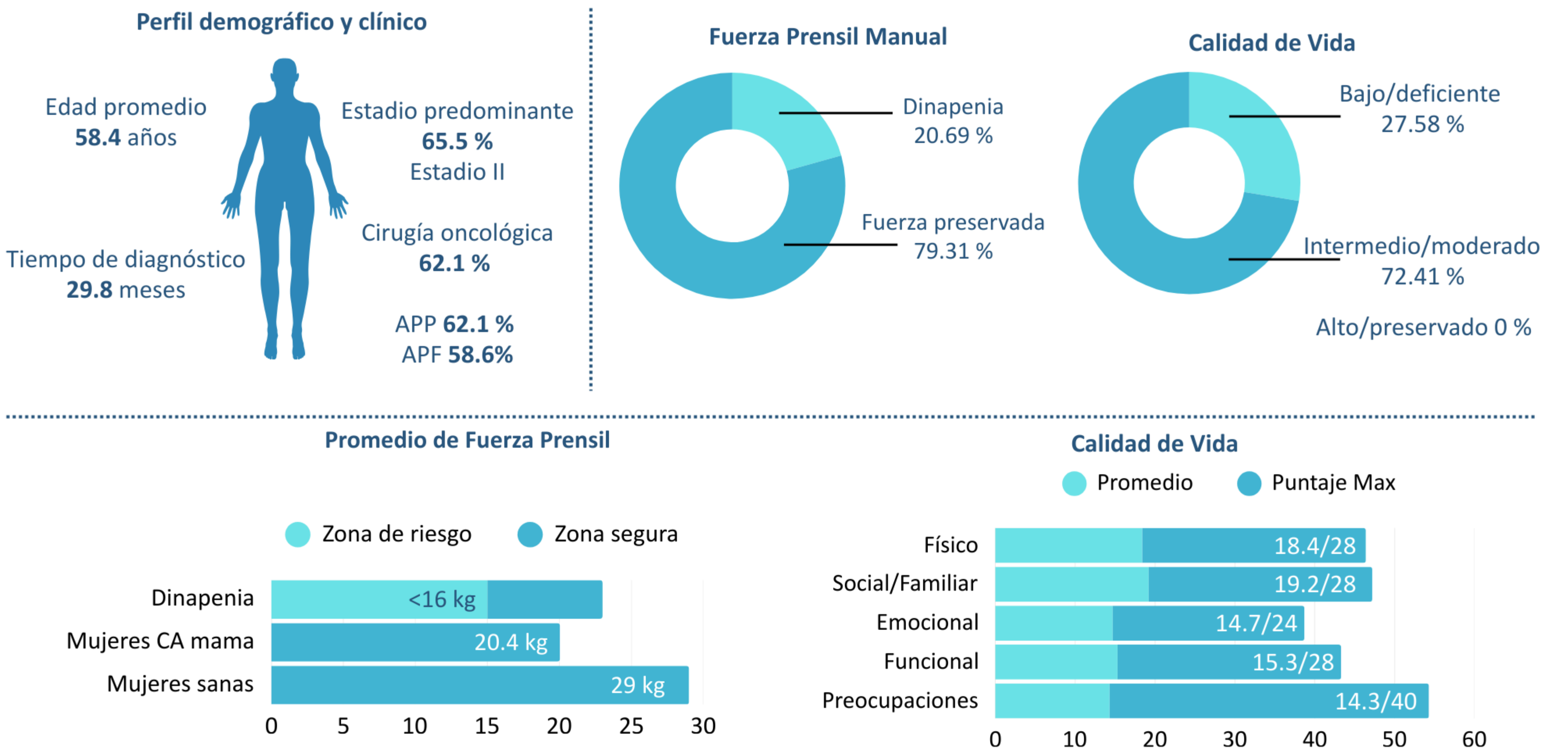
## PROPUESTA



AUTORAS: VICTORIA AGUILAR Y GEOMARY CHIMBO



## RESULTADOS



## CONCLUSIONES

- Predominio de pacientes en Estadio II (65.5%) y III, mayoritariamente post-quirúrgicas, estableciendo un contexto de necesidad de intervención a mediano plazo (media de diagnóstico: 29.8 meses).
- Aunque la fuerza prensil media (20.4 kg) es normativa, el 20.7% presenta dinapenia, evidenciando un deterioro funcional significativo en 1 de cada 5 pacientes.
- El 72.4% reportó una calidad de vida moderada. El dominio de Preocupaciones Adicionales fue el más afectado, reflejando el impacto negativo de la enfermedad en las pacientes, mientras que el Bienestar Social/Familiar se consolidó como el principal factor protector.
- Se sugiere implementar el manual de protocolo de evaluación para pacientes con CA que estandariza la atención en 4 fases y deriva a una intervención nutricional específica.