

# Clasificación morfológica y análisis de almidones de los ralladores Tolita

## PROBLEMA

Los ralladores de la cultura Tolita-Tumaco presentan una amplia variabilidad morfológica y diversas interpretaciones sobre su uso, sin embargo, aún no se ha establecido una relación clara entre su forma y los materiales procesados. Por lo que no existe una interpretación de su uso basada en resultados empíricos, limitando la comprensión de las prácticas culturales relacionadas a estos artefactos.

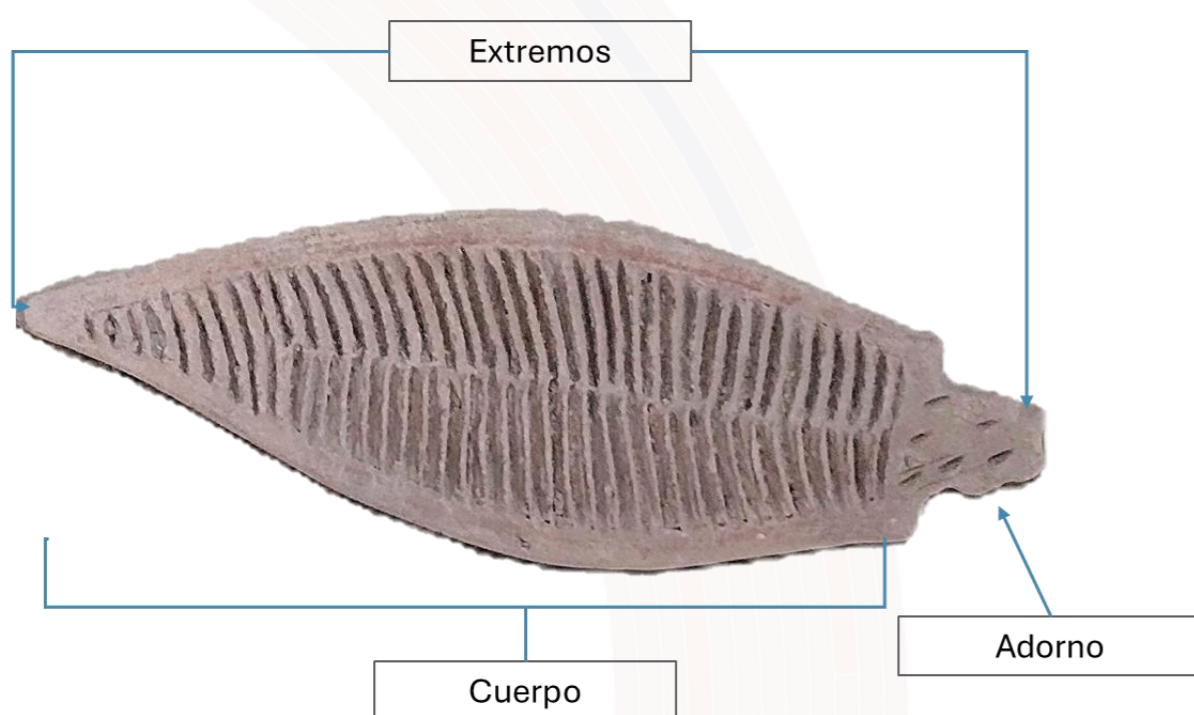
## OBJETIVO GENERAL

Determinar si existe relación entre la forma y el uso de los ralladores de La Tolita pertenecientes a la colección arqueológica del Museo Antropológico y de Arte Contemporáneo (MAAC), mediante un análisis de microrrestos botánicos y una clasificación morfológica para validar empíricamente las interpretaciones de su uso.

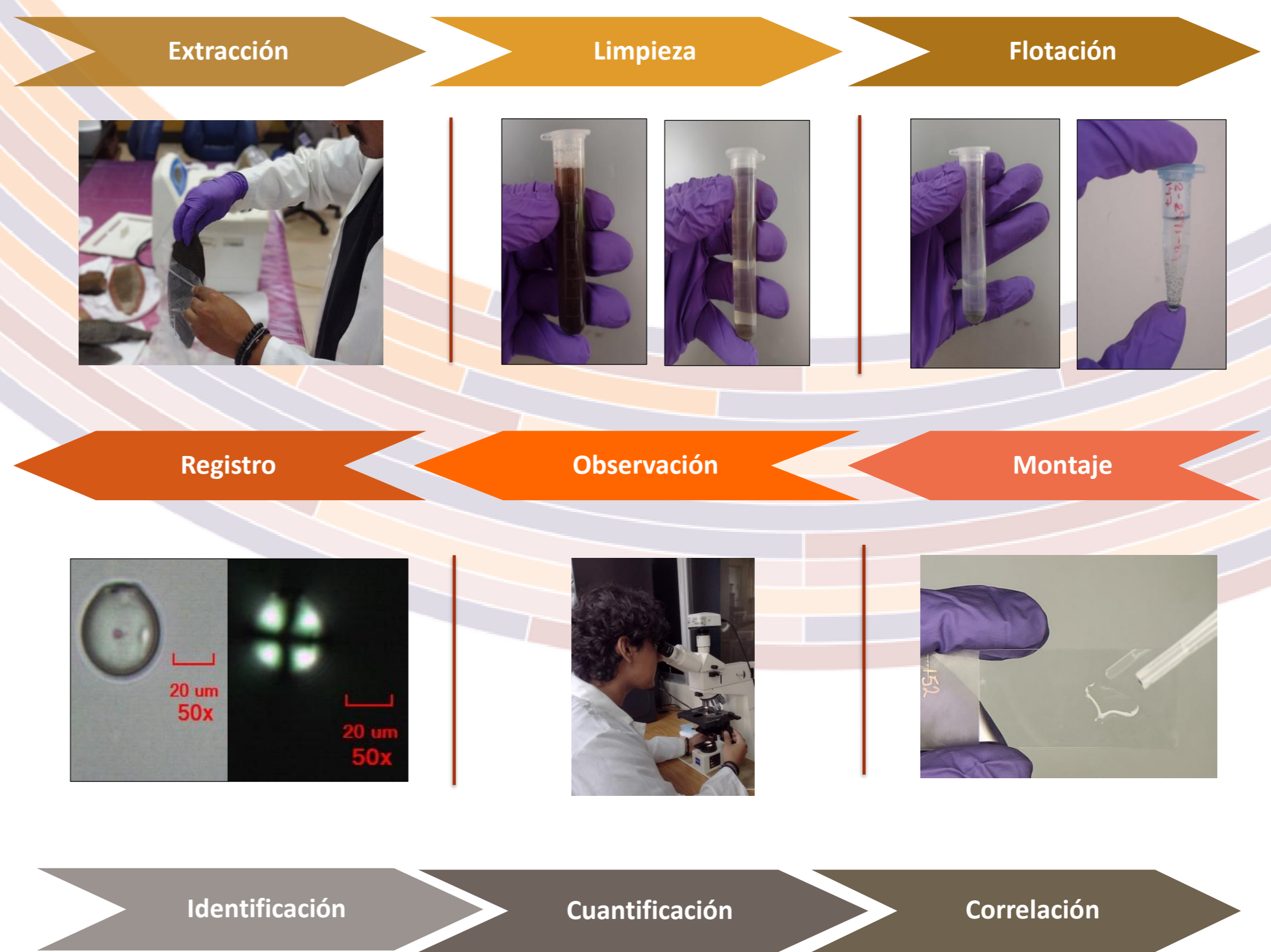


Mapa del área de ocupación de La Tolita-Tumaco

## PROPUESTA

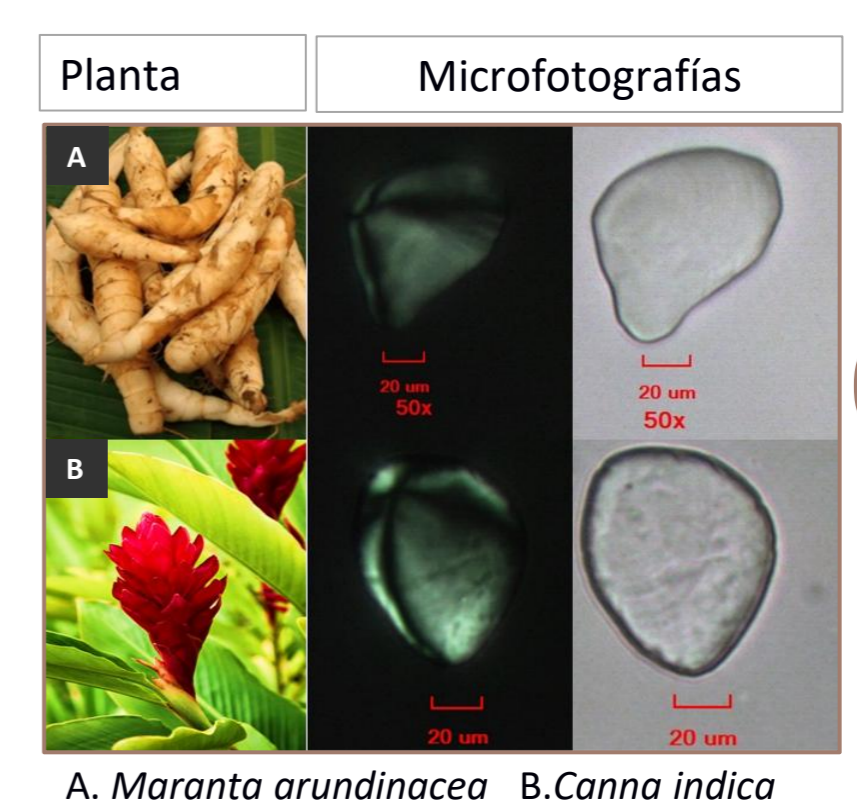
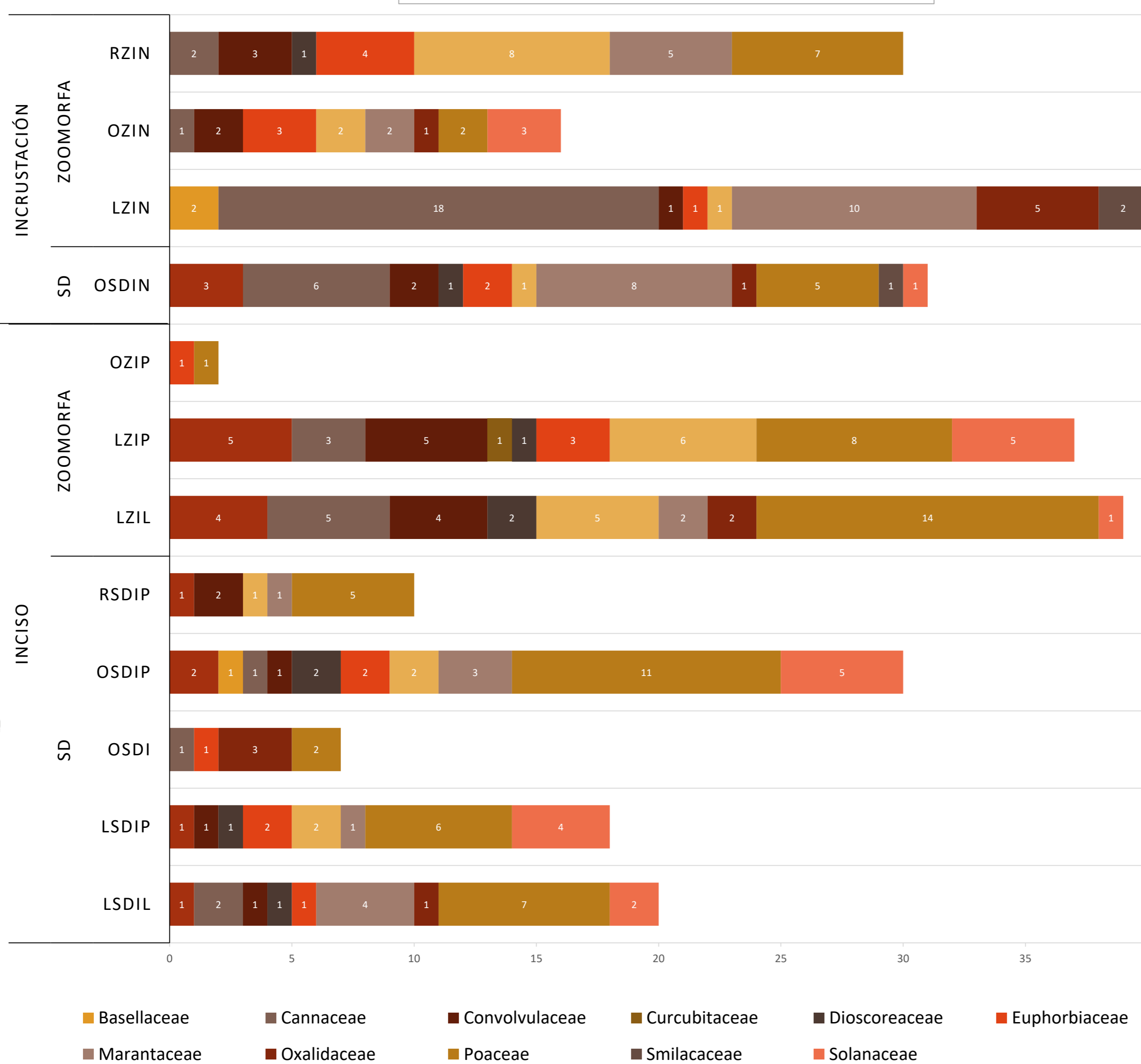


Realizar una clasificación morfológica considerando los atributos generales de los ralladores, seguida de un análisis de almidones para correlacionar los resultados obtenidos de ambos enfoques e inferir el uso específico de cada tipo de rallador según los materiales procesados.

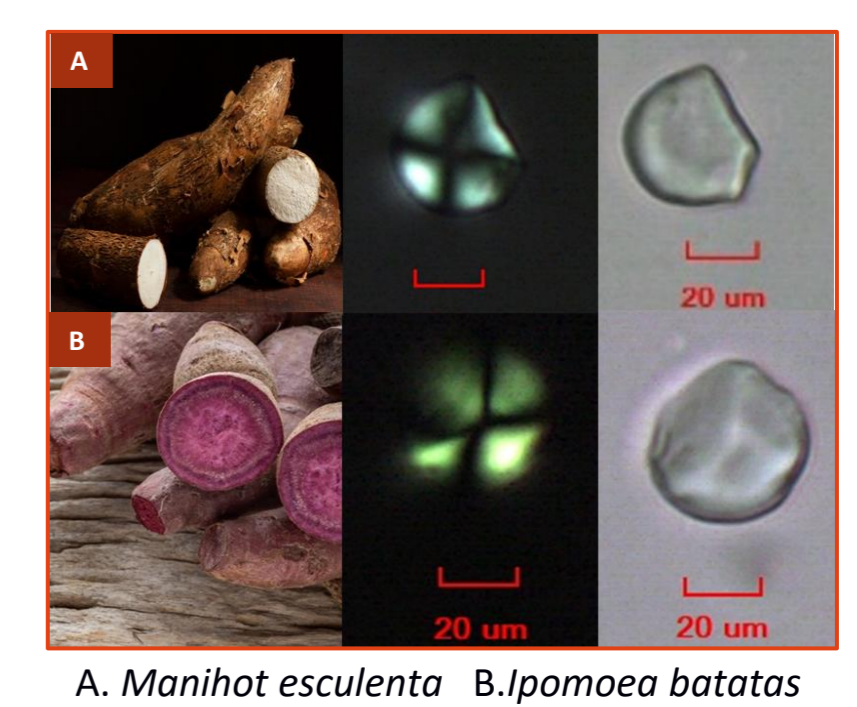


## RESULTADOS

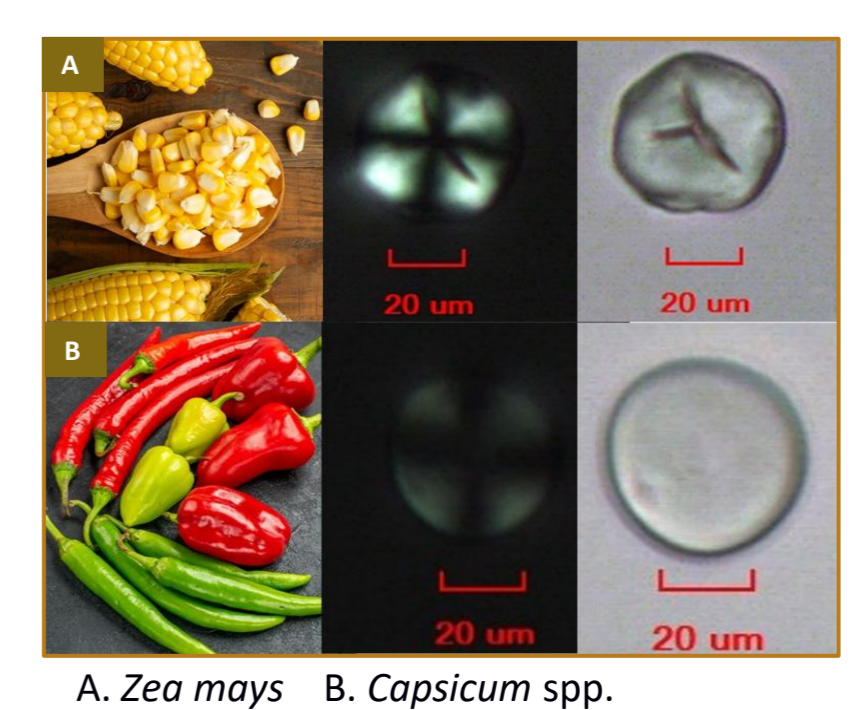
Cuantificación de almidones por tipo de rallador



60% Rizomas procesados con ralladores de incrustaciones



61% Raíces procesadas con ralladores zoomorfos



75% Frutos y semillas procesados con ralladores incisos

## CONCLUSIONES

- Usos específicos y variedad dietética:** Los ralladores Tolita-Tumaco muestran una relación entre su forma y el uso específico. Los ralladores con incisiones se destinan a semillas y frutos, mientras que los de incrustaciones son más adecuados para rizomas y raíces.
- Equilibrio entre estética y utilidad:** Las herramientas no solo cumplen una función práctica, sino que también incorporan elementos estéticos. Las representaciones muestran que los artefactos utilitarios también pueden ser ornamentados y poseer valor simbólico y estético.