

# Aproximación petrográfica: Explorando el Bosque de los Sueños a través de la cerámica

## PROBLEMA

La mayoría de los estudios cerámicos realizados en Ecuador consisten principalmente en tipologías y seriaciones formales, dejando de lado el análisis de las técnicas de fabricación de la pasta cerámica. Por ello, resulta fundamental estudiar la pasta cerámica mediante metodologías inter y transdisciplinarias, como el análisis petrográfico de láminas delgadas. Esta técnica permitirá acercarnos a los procesos de manufactura de la cerámica de Guayaquil y proporcionará un conocimiento más profundo sobre aquellos aspectos que no han podido ser explicados a través de los enfoques tradicionales de la arqueología.



## OBJETIVO GENERAL

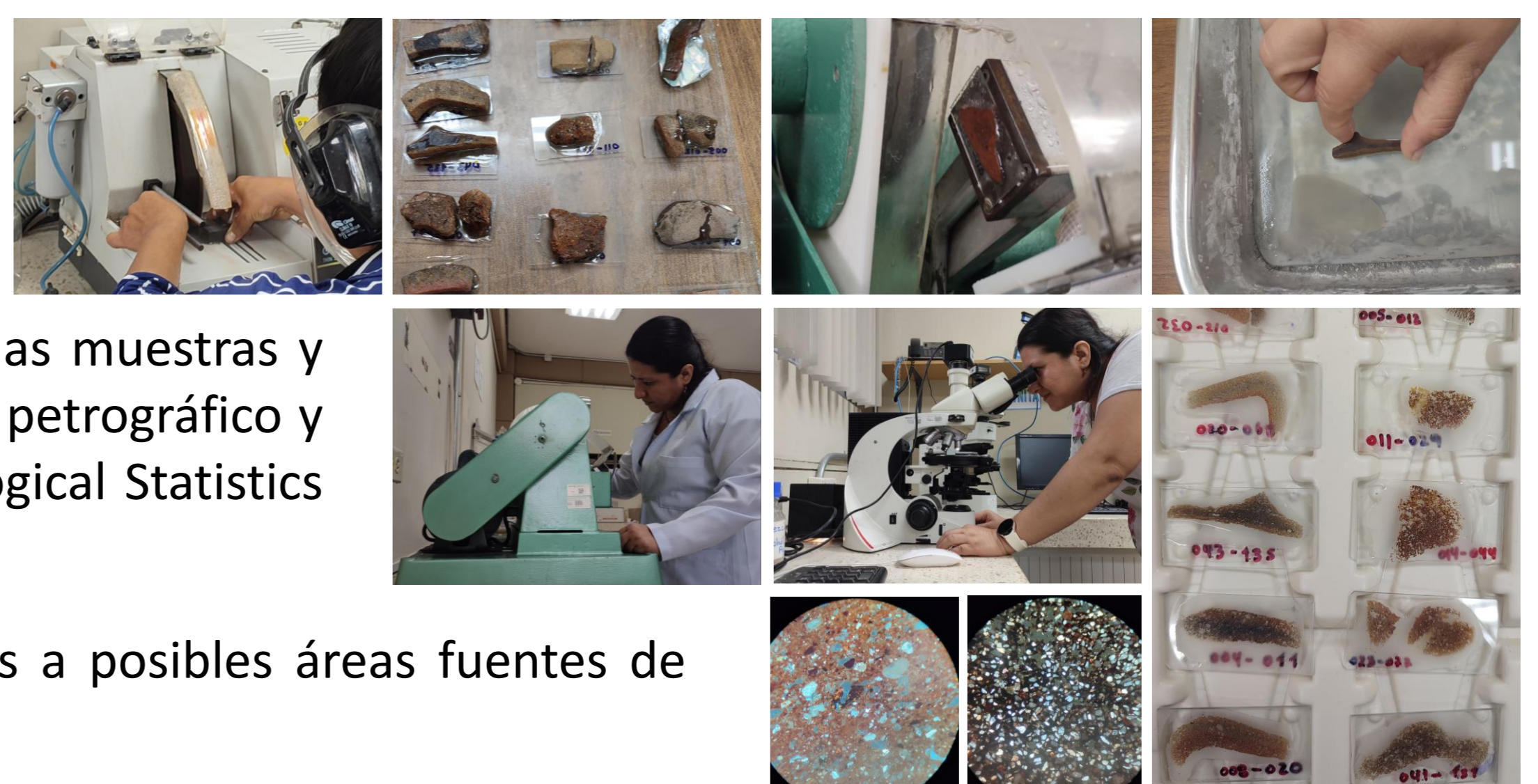
Analizar las características tecnológicas de las cerámicas procedentes del sitio Bosque de los Sueños, ESPOL, a partir del análisis petrográfico de láminas delgadas en tiestos cerámicos, pertenecientes al periodo de Integración, para la comprensión de los modos de hacer pastas cerámicas y determinación de posibles áreas de aprovisionamiento.

## PROPUESTA

Mediante el uso de análisis macroscópico, se analizaron 14 muestras de cerámica provenientes de una recolección superficial en el sitio Bosque de los Sueños.

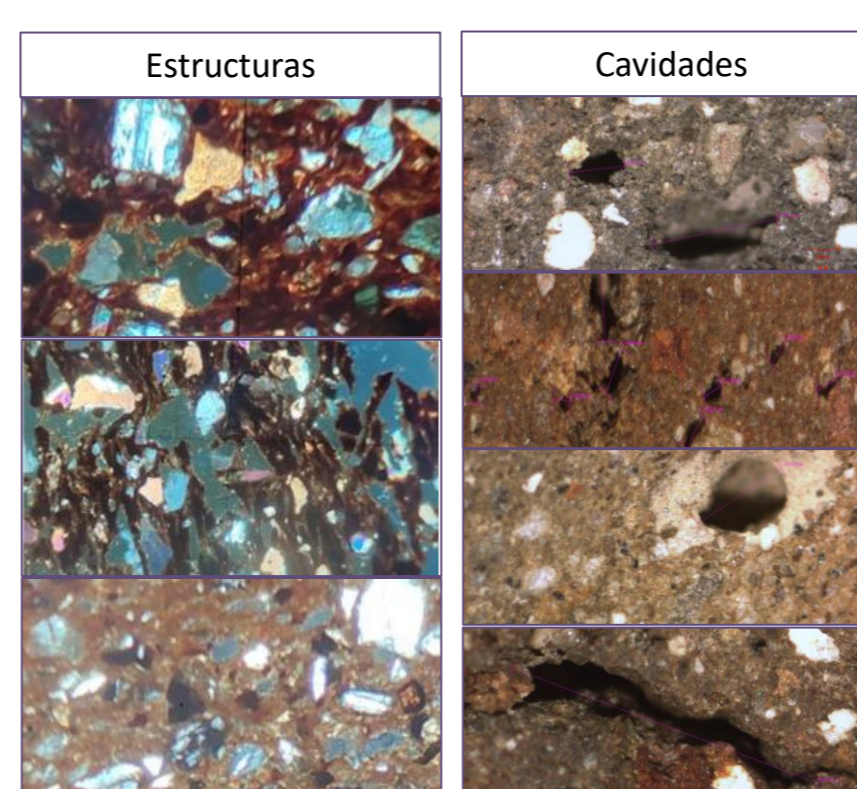
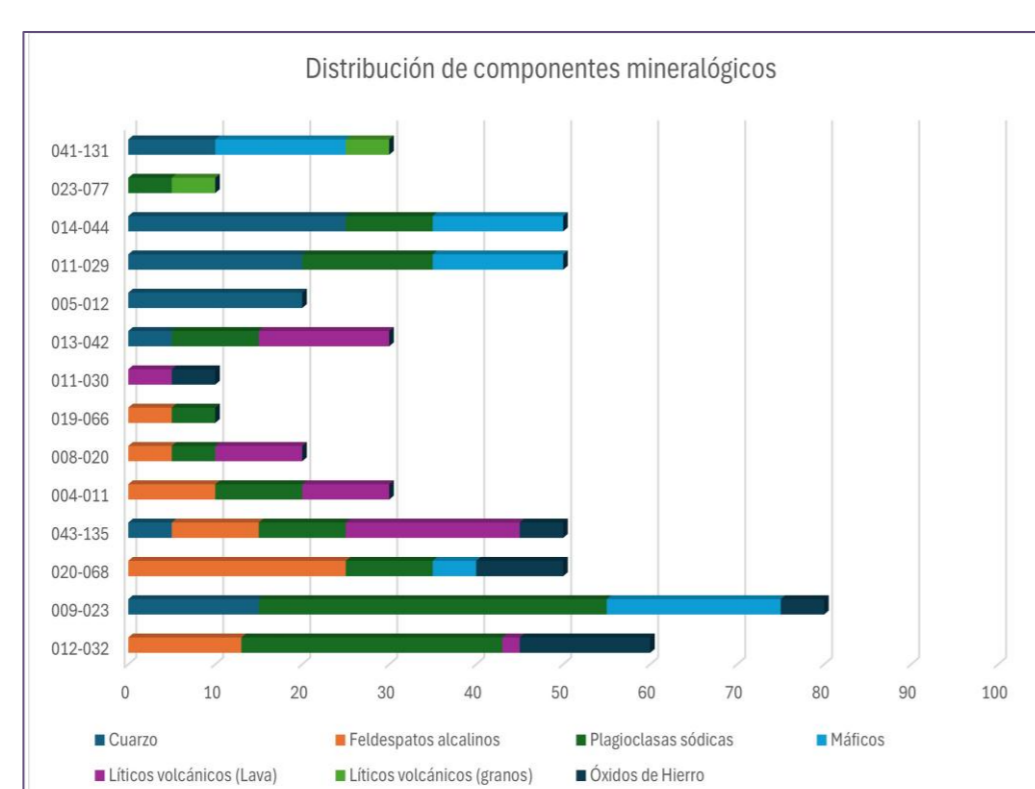
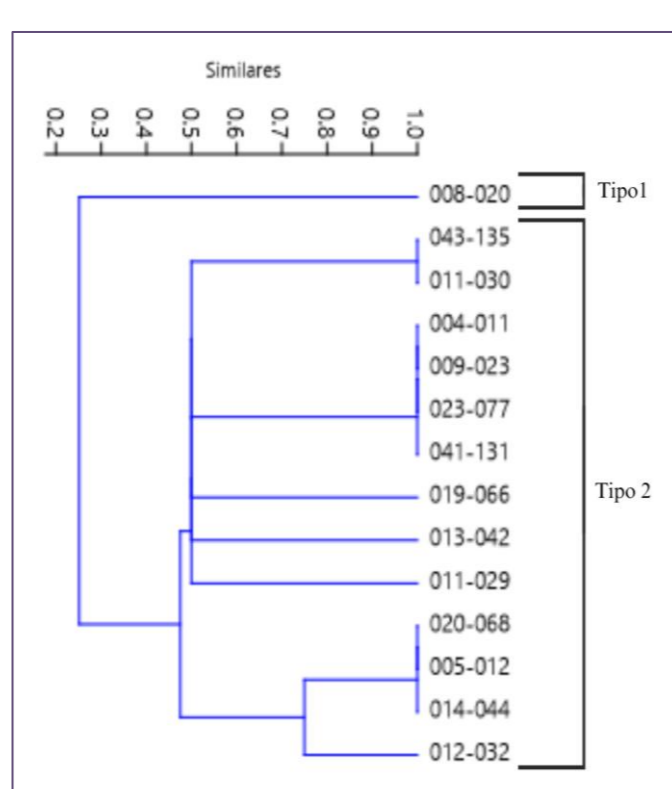
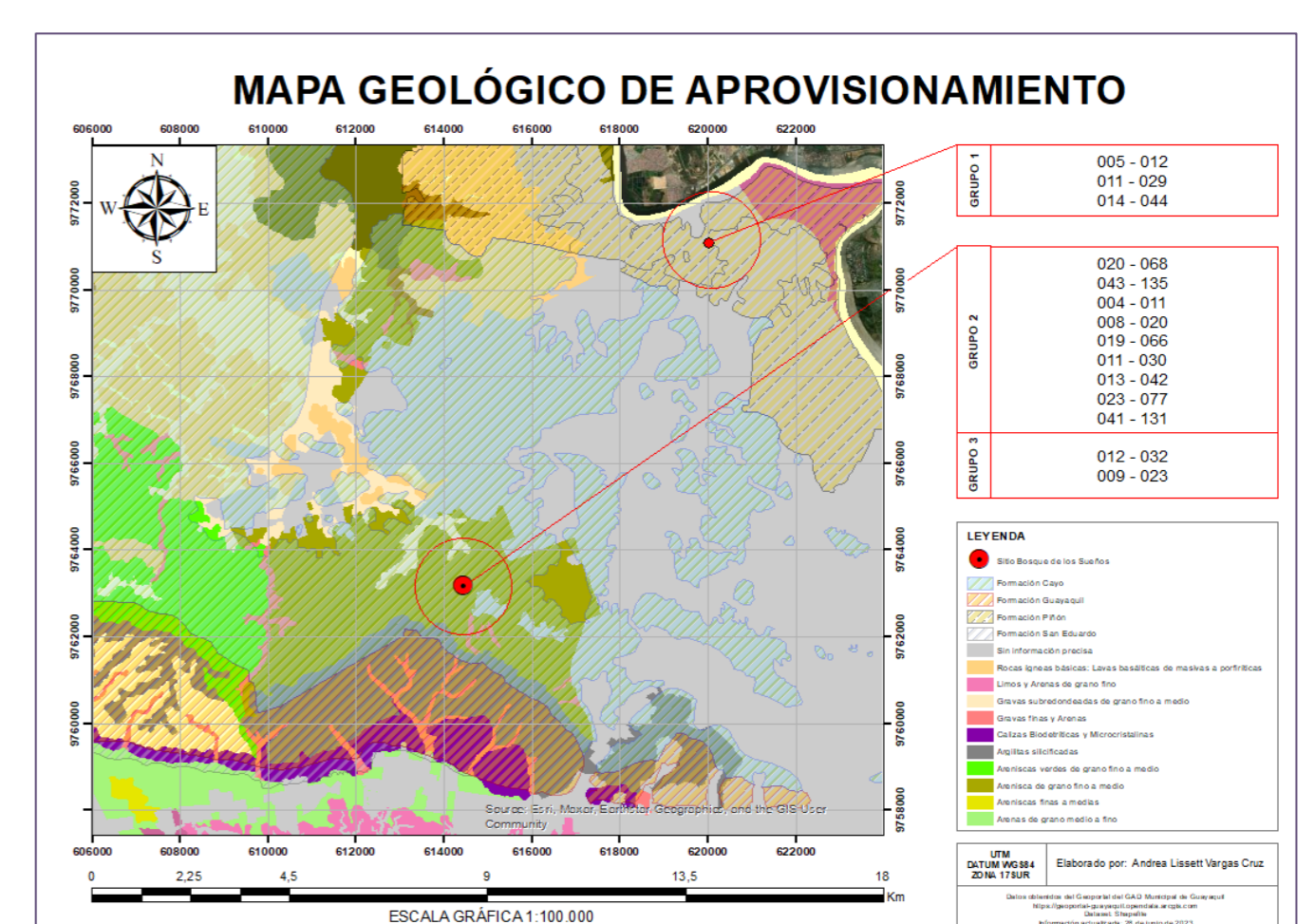
Para determinar la composición mineralógica de las muestras y relacionarla con cada estilo cerámico, se utilizó el análisis petrográfico y estadístico empleando softwares como el Past Paleontological Statistics versión 4.03.

La generación de estos datos ha permitido aproximarnos a posibles áreas fuentes de materia prima.



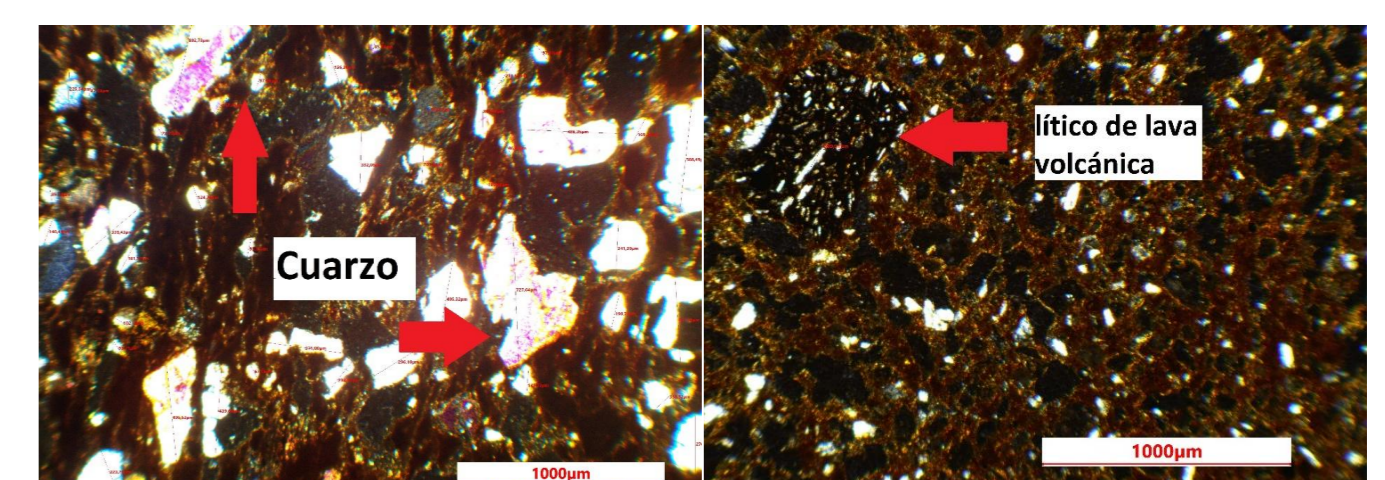
## RESULTADOS

	Matriz	Tipo de estructura	Clasificación de inclusiones	Esfericidad de las inclusiones	Redondez de las inclusiones
Grupo 1	Arcilla (50 a 80%) Areniscas medianas (20 a 50%)	Criptofilitosa y pseudolepidoblástica con algo de microgranosa	• Moderadamente bien clasificada	• Subesférico	• Angular
Grupo 2	Arcilla (50 a 90%) Areniscas finas (10 a 50%)	Criptofilitosa con mucha pseudolepidoblástica y microgranosa	• Bien clasificada • Moderadamente clasificada	• Subesférico • Esférico	• Angular • Subredondeado
Grupo 3	Arcilla (20 a 40%) Areniscas muy finas (60 a 80%)	Pseudolepidoblástica con poca microgranosa	• Bien clasificada	• Subesférico	• Angular • Subredondeado



**Grupo 1:** El tamaño (0,5 mm) de los minerales y algunas trazas de líticos indican que provienen de rocas ígneas intrusivas llamada Tonalita (*cuarzos y plagioclasas sódicas*) de la F. Piñón.

**Grupo 2 y 3:** Los líticos de lavas andesíticas (*plagioclasas sódicas*), anfíboles (*hornblendas*), feldespatos potásicos (*sanidina*) indican que provienen de la F. Cayo (*brechas volcánicas: andesíticas y tobas*).



La correlación del análisis morfológico y mineralógico de Domínguez (1986) y el análisis cerámico de Mosquera (2024) junto con los datos macroscópicos y mineralógicos de esta investigación sugieren que por sus características:

**Grupo 1:** pertenece a la filiación Milagro-Quevedo.

**Grupo 2:** el 89% (8 muestras) pertenecen a la filiación Milagro-Quevedo y el 11% (1 muestra) pertenece a la filiación Guancavilca.

**Grupo 3:** pertenece a la filiación Milagro-Quevedo.

## CONCLUSIONES



Este análisis petrográfico ha permitido conocer los componentes mineralógicos de las pastas cerámicas del sitio Bosque de los Sueños. Las diferencias porcentuales de material no plástico cuantificado indican que la extracción de materia prima proviene de dos fuentes con formaciones geológicas distintas como son: la Formación Cayo, donde se ubica el sitio y sus alrededores, y la Formación Piñón presente en el área de Pascuales en el norte de Guayaquil. La cerámica proviene de una producción mayoritariamente local (Grupo 2 y 3) y en menor porción de una producción alóctona (Grupo 1).

Referencias: Domínguez, V. (1986). Análisis cerámico de la cultura Milagro recuperado de un contexto cerrado (R37) en el sitio arqueológico Peñon del Río (OG-GQ-DU-001). Escuela Superior Politécnica del Litoral. Guayaquil: Centro de estudios arqueológicos y antropológicos. <https://doi.org/913.031866D671>; Mosquera, A. (2024). Análisis de la cerámica del sitio Bosque de los Sueños. Guayaquil: Escuela Superior Politécnica del Litoral.