

# La inteligencia emocional en las empresas del mañana

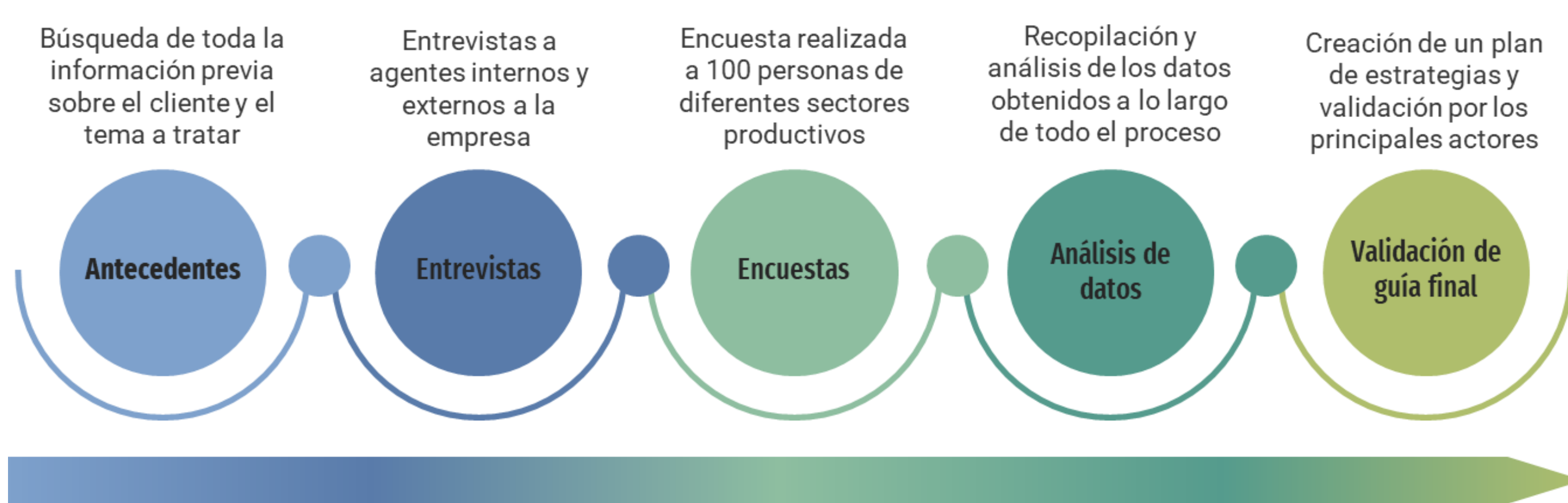
## PROBLEMA

Una destacada empresa de consumo masivo enfrenta desafíos relacionados con la **inteligencia emocional** de sus empleados por problemas como la comunicación deficiente y la falta de habilidades para gestionar emociones y responder al estrés, estas dificultades se han intensificado a partir de la pandemia de COVID-19.

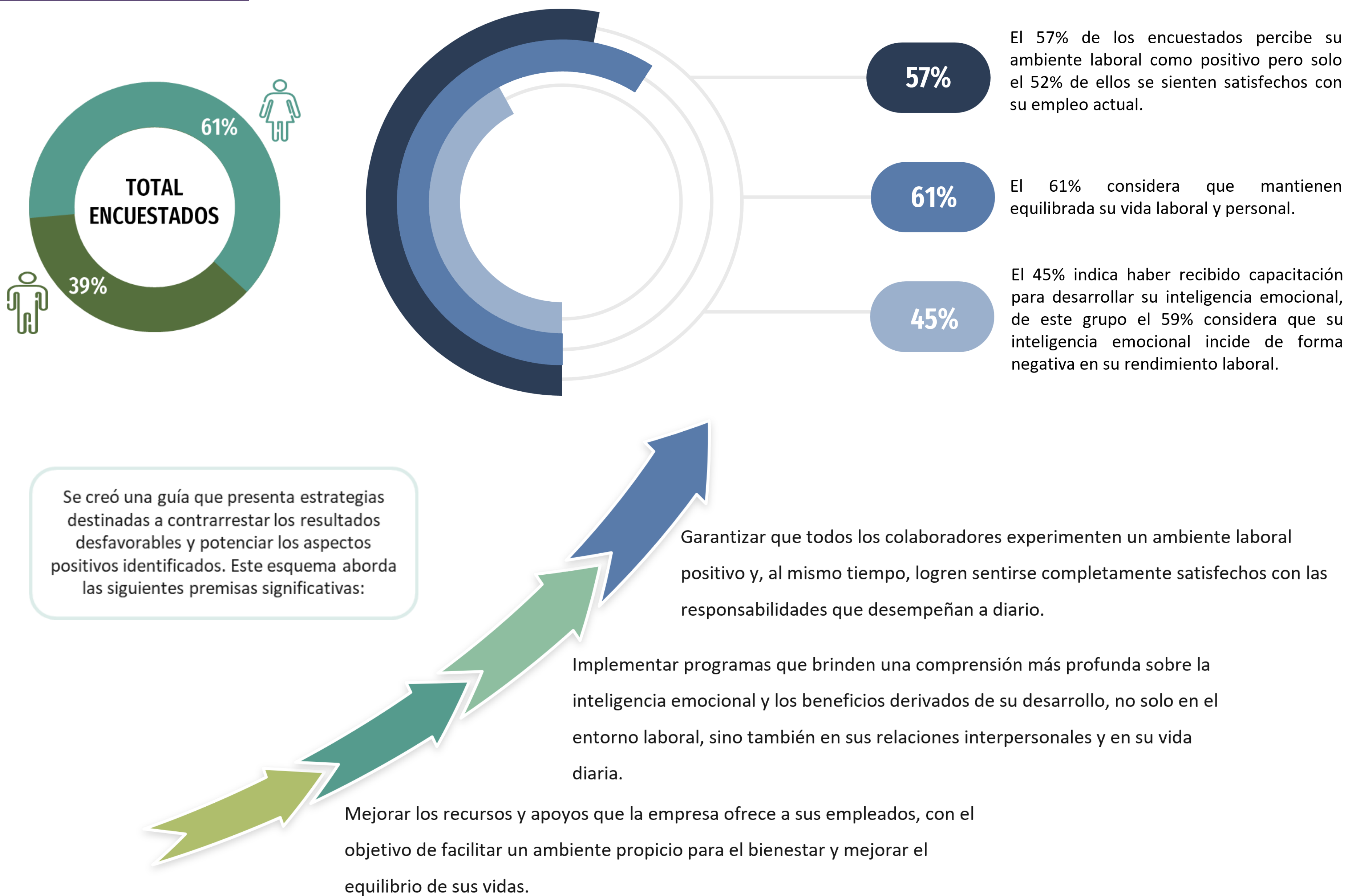
## OBJETIVO GENERAL

Diseñar una estrategia de mejora del clima laboral mediante el análisis del impacto de la inteligencia emocional en la productividad de la empresa sujeta a este estudio orientado al desarrollo del bienestar de los empleados.

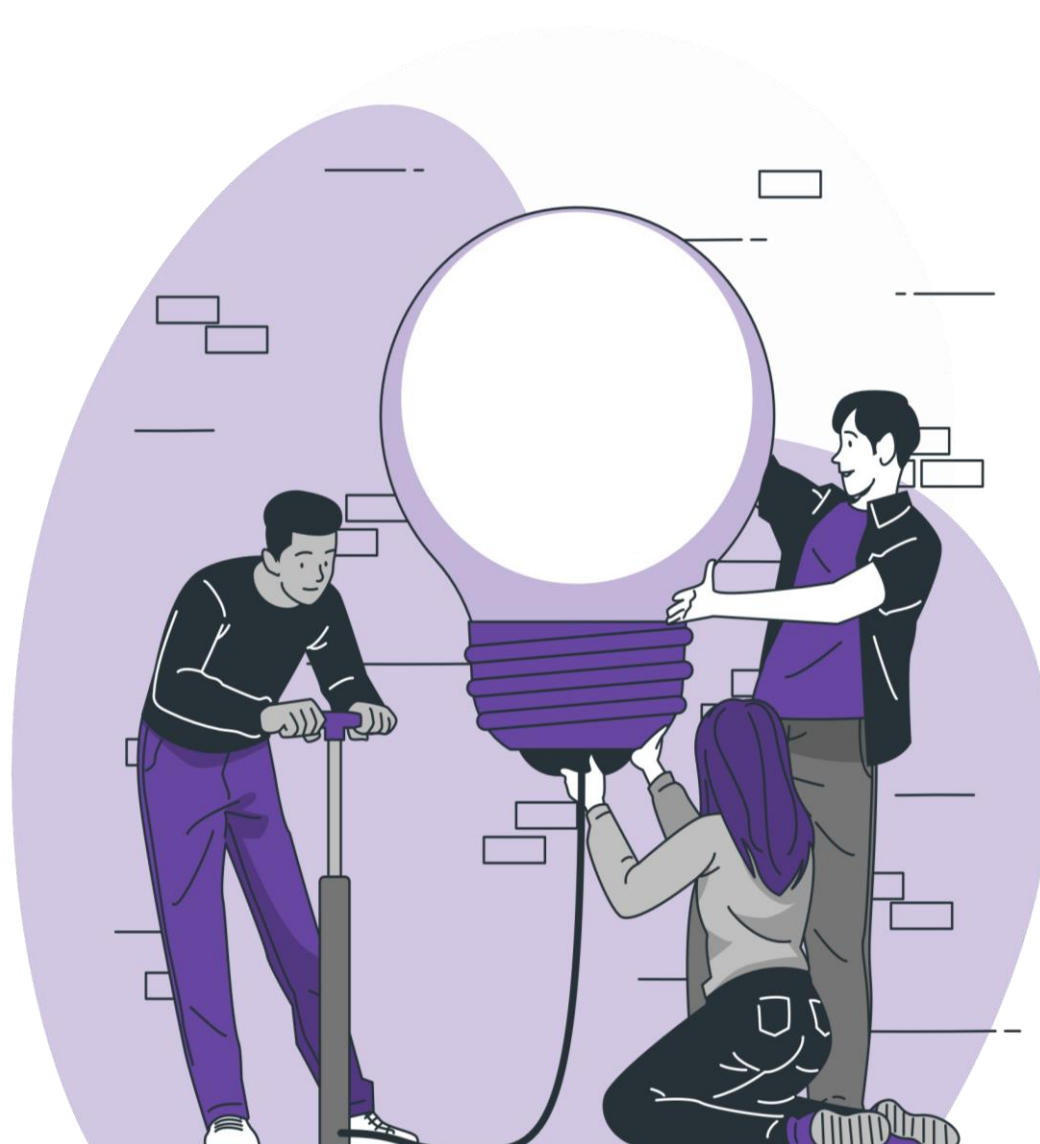
## PROPUESTA



## RESULTADOS



## CONCLUSIONES



1. Durante la investigación, se evidenció que los empleados experimentaron una sensación de escucha activa al percatarse de que estaban involucrados en el proceso de mejora, y se enfocaban en fortalecer su inteligencia emocional.
2. La comunicación efectiva es esencial para cultivar un ambiente laboral saludable al minimizar conflictos. Si los empleados están bien informados acerca de las estrategias y desafíos de la empresa, se vuelven más eficientes y versátiles frente a cambios.
3. La investigación se realizó en Guayaquil, ciudad de residencia. Sin embargo, en caso de aplicar este análisis a otras ciudades del país, se espera obtener resultados análogos, dado que la problemática identificada afecta a la mayoría de las empresas.
4. La problemática identificada afecta a diversas organizaciones e industrias. Se sugiere que todas las empresas prioricen el desarrollo de la inteligencia emocional de sus empleados, considerándolo esencial para el crecimiento de las mismas.