

# Salud y nutrición: Lactantes Kichwas de la Amazonía.

## PROBLEMA

Inexistencia de información acerca de las condiciones de salud y nutrición de la población lactante kichwa, lo que no permite conocer la prevalencia o incidencia de enfermedades en lactantes y necesidades de mejora en su salud. Esta situación pone en riesgo la salud infantil Kichwa y no permite anticipar a las autoridades de salud a cualquier riesgo o enfermedad que pueda propagarse en la comunidad en estudio.

## OBJETIVO GENERAL

Generar un resumen informativo acerca del estado nutricional de los bebés Kichwas que permita tener una comprensión de las condiciones que caracterizan a la población lactante para detectar posibles enfermedades.

## PROPUESTA

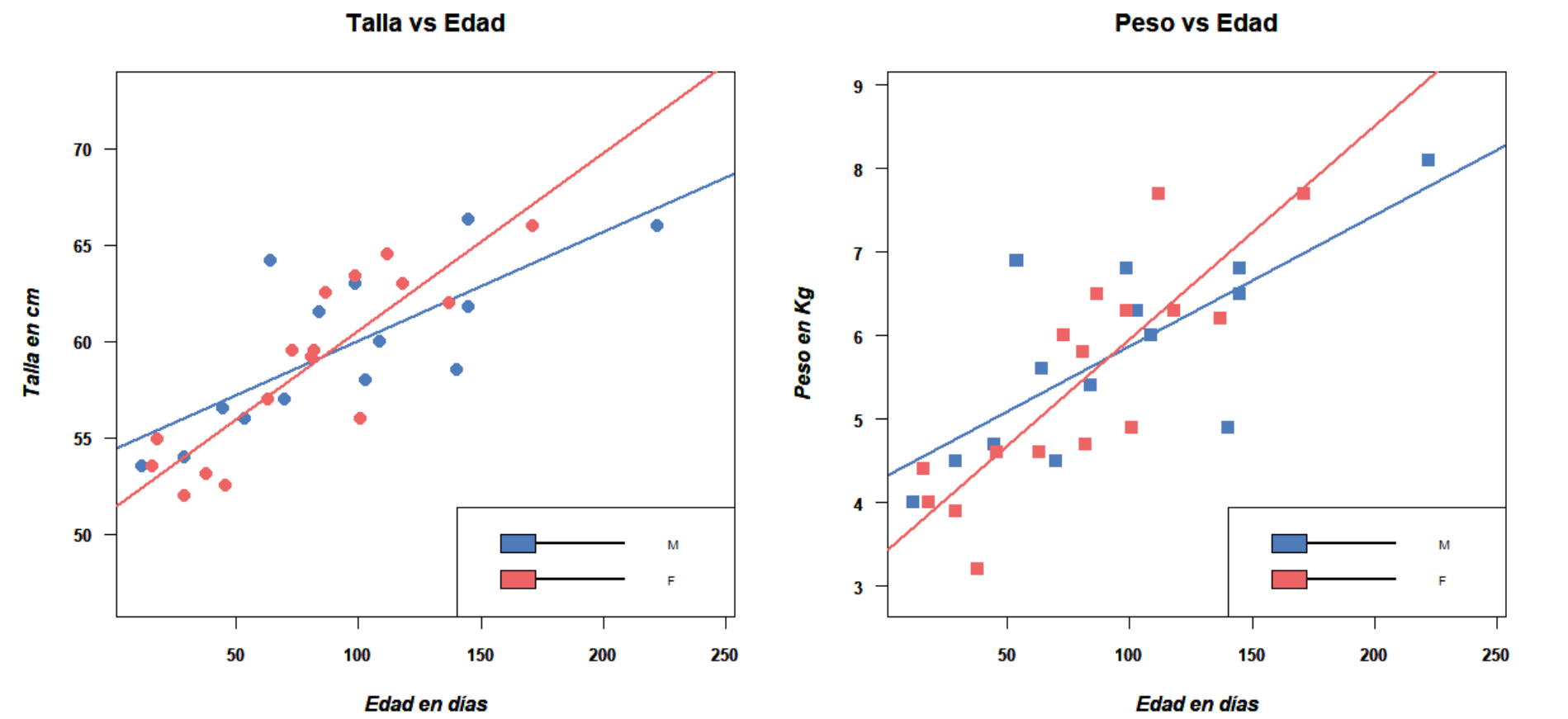
Se analizó datos recogidos por el Laboratorio de Biomedicina de ESPOL, de 30 bebés pertenecientes a 3 zonas de comunidades Kichwas de la ciudad de Tena. El análisis fue de tipo estadístico univariante y multivariante usando el software R, con lo que se extrajo mayor información comprendida en las correlaciones de los datos.

## RESULTADOS

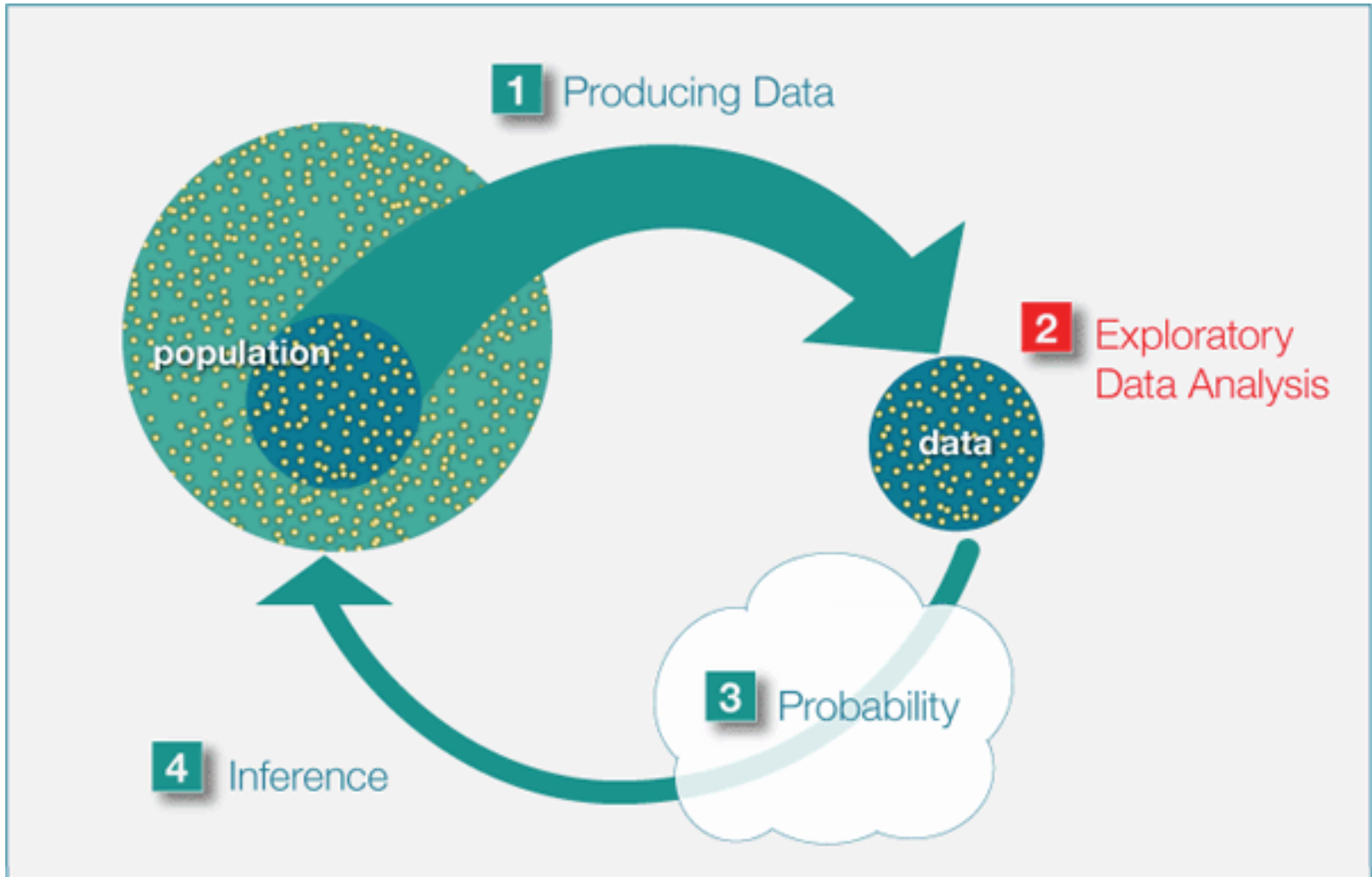
En su mayoría, los bebés tienen buen estado de salud, salvo el leve indicio de que los de la Zona 1 pueden estar teniendo deficiencias tanto en peso, como en talla.

Las niñas, en comparación a los niños, tienen una condición más similar y estable que los niños, quienes tienen más variabilidad en sus características. Además, las niñas, están creciendo con una rapidez levemente mayor que los niños.

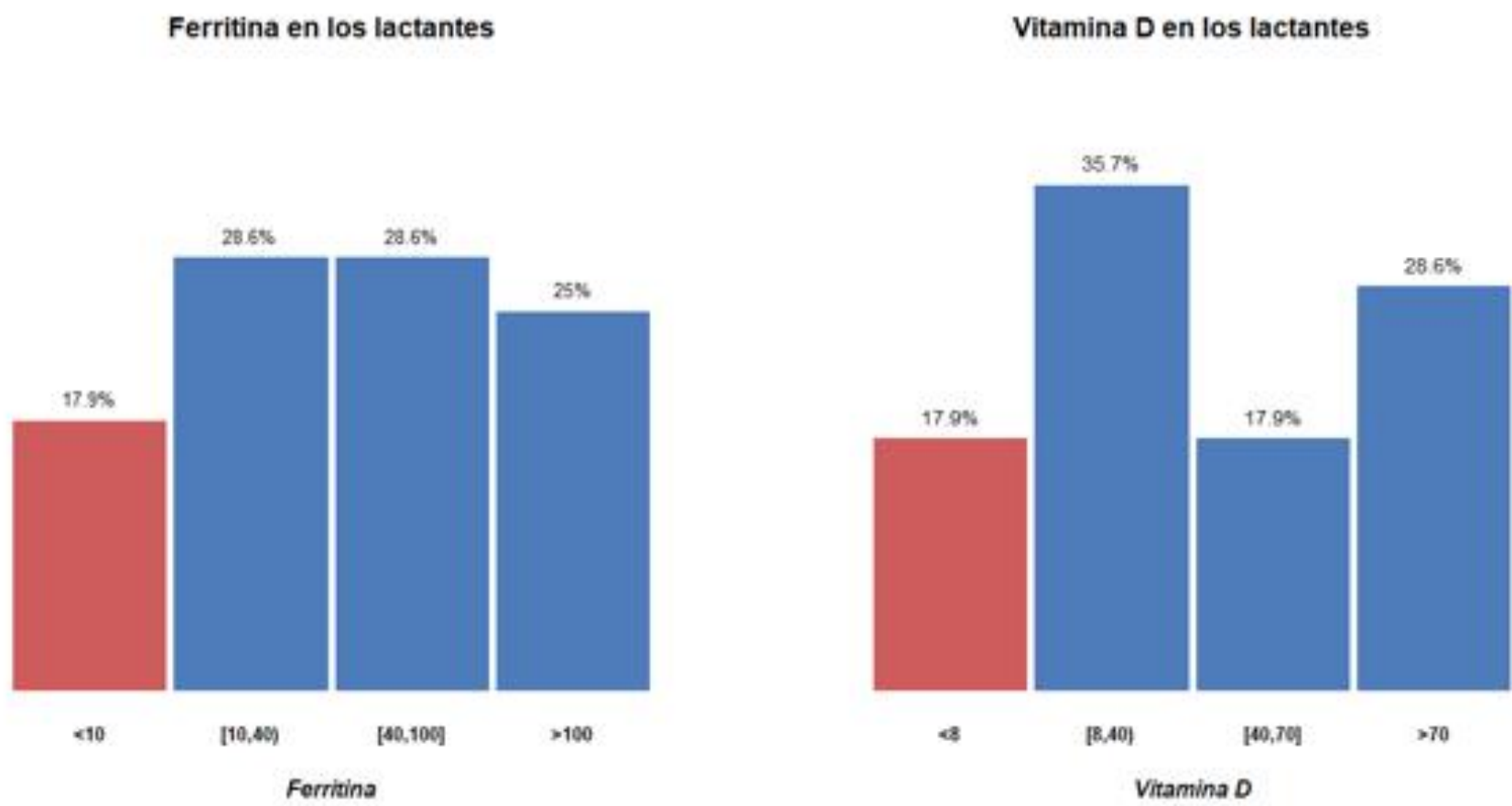
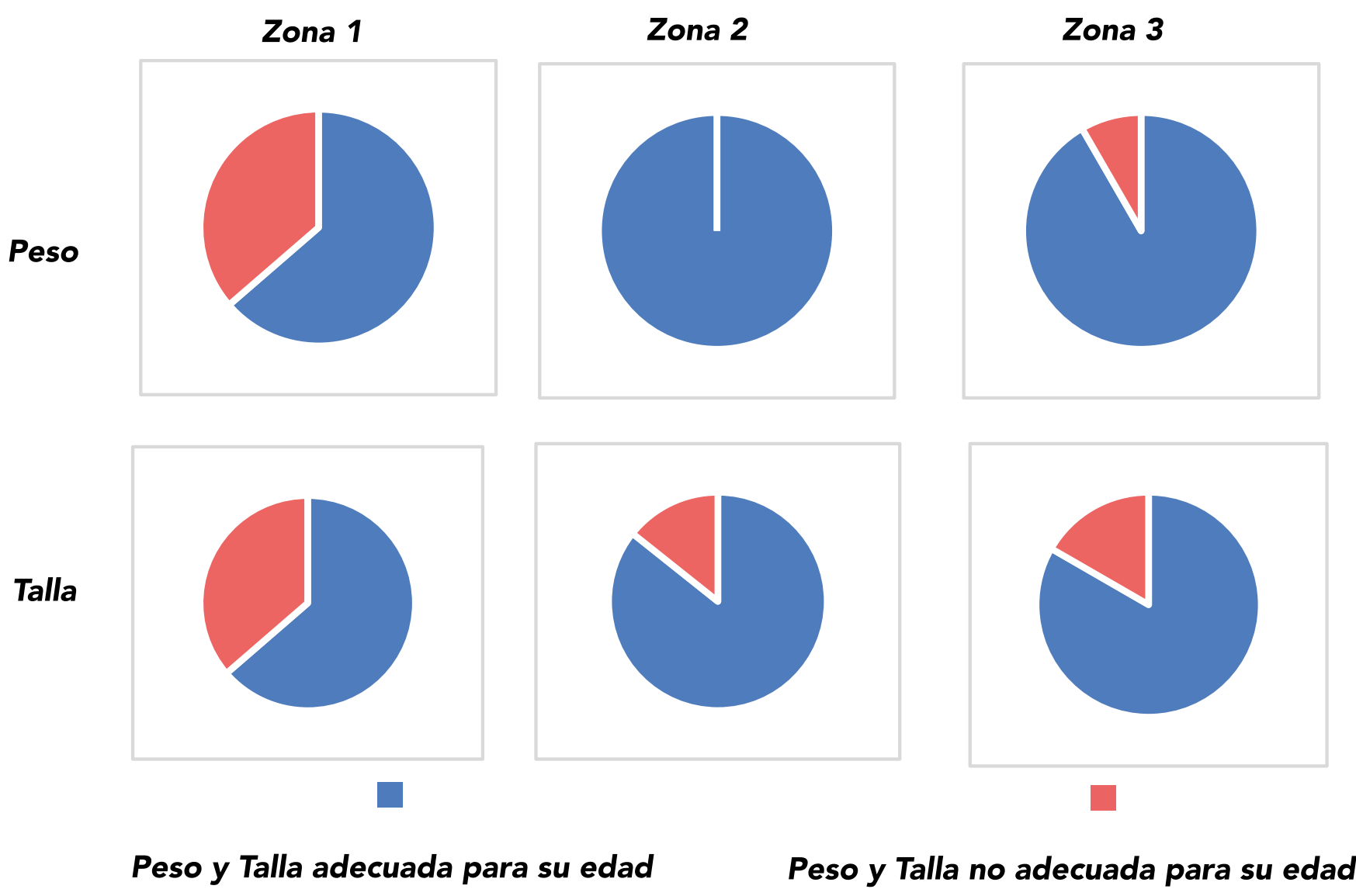
Aunque los parámetros bioquímicos en general tienen resultados favorables y no indican situaciones graves para la salud de los bebes, estos podrían ser mejorados en temas de vitaminas que podrían ser obtenidas por medio de alimentar a bebés exclusivamente con la lactancia.



tomado de: <https://pixabay.com/>



tomado de: <https://s3-us-west-2.amazonaws.com>



## CONCLUSIONES

No existen grandes problemas de nutrición identificados. Es importante seguir investigando sobre esta población debido a que la salud de los bebés está estrechamente relacionada con la de la madre y las prácticas sociales de su comunidad.