

Proceso de cultivo adaptado para cultivar ostra del Pacífico (*Crassostrea gigas*) en el estuario Río Chone

PROBLEMA

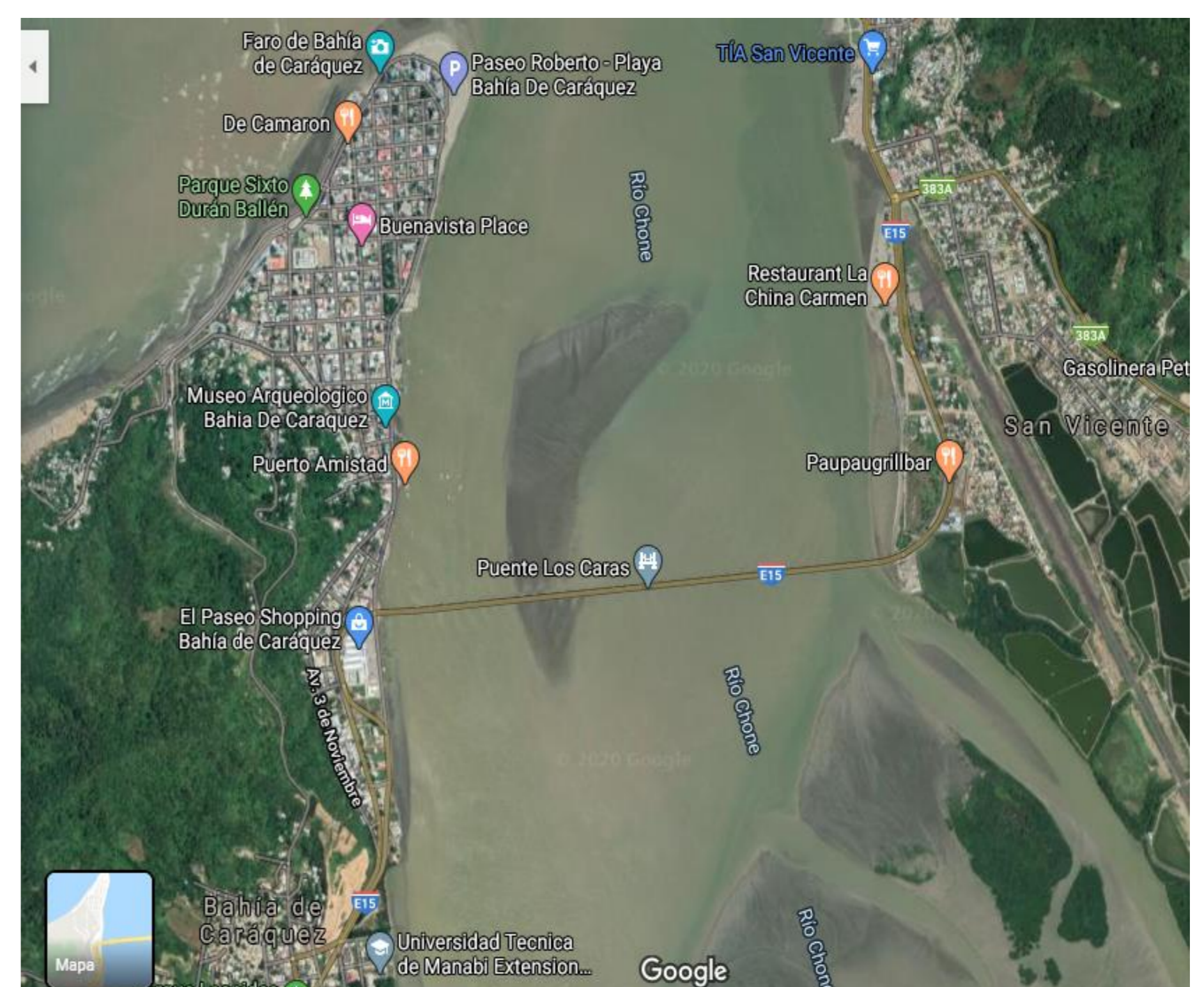
Durante la época seca en la Bahía de Chone, zona con un gran potencial turístico, la ostra del Pacífico crece de manera excepcional y alcanzan la talla comercial en apenas 5 meses de cultivo, pero durante la época lluviosa un descenso en los niveles salinidad restringe su crecimiento y supervivencia y junto la ausencia de protocolos adaptados al cultivo en el estuario limitan el desarrollo de la actividad acuícola.

OBJETIVO GENERAL

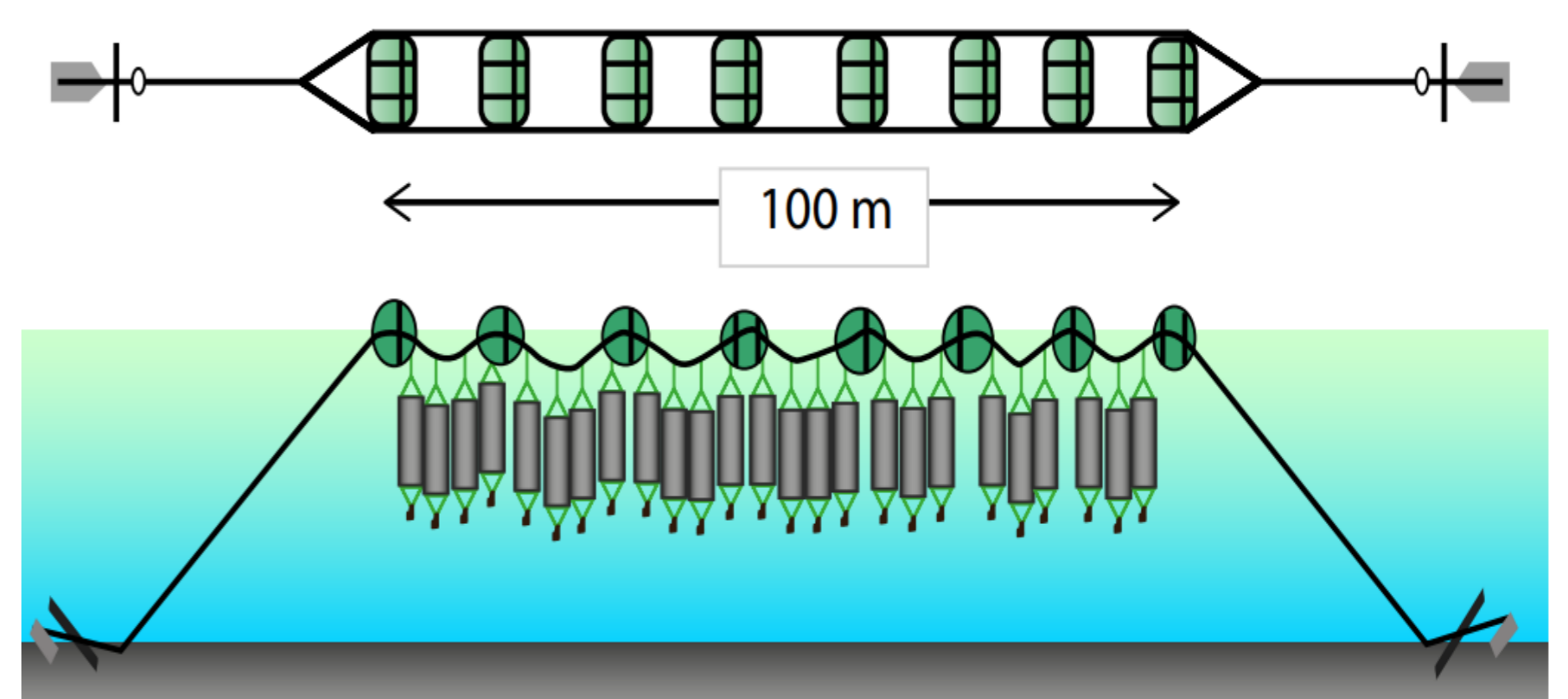
Evaluar protocolos de producción de la Ostra del Pacífico que permitan la implementación de métodos adaptados y optimizados al estuario del Río Chone, mediante el análisis de alternativas de comercialización y estrategias de producción.

PROPUESTA

Se elaboró un protocolo de producción de ostras en el estuario Río Chone para época seca y un plan para su comercialización, que se complementa con el cultivo de mejillones durante la época lluviosa aprovechando el sistema utilizado en la producción de ostras.



RESULTADOS



Ostras cosechadas al finalizar temporada seca.

CONCLUSIONES

- El cultivo de ostras del Pacífico es adecuado para impulsar la acuicultura en los pescadores artesanales e ideal para pequeñas empresas, comunidades, asociaciones y cooperativas de pescadores debido a la baja inversión en equipo e infraestructura.
- Estrategia de producción permite aprovechar todo el año el sistema de cultivo, y la implementación de especies locales abre una oportunidad para el desarrollo endógeno de la zona.
- En el mercado actual no existen estrategias para la comercialización de ostras, a través de las implementaciones de las estrategias propuestas en el plan comercialización se estima un crecimiento en las ventas al darle mayor publicidad e importancia a su consumo.
- El capital invertido inicialmente podría recuperarse dentro del primer año de cultivo.