

Análisis de los factores socioeconómicos que delinearon la propagación del COVID-19.

PROBLEMA

El crecimiento exponencial de la pandemia del COVID-19 visibilizó la falta de preparación de los gobiernos ante escenarios pandémicos. Seguido a esto, el colapso del sistema sanitario, la pérdida en emprendimientos, negocios y el desempleo se sumó a la crisis.

OBJETIVO GENERAL

Analizar los factores socioeconómicos con mayor influencia en la propagación del COVID-19 para las distintas zonas geográficas del planeta

Cifras del COVID-19 a finales de junio de 2020

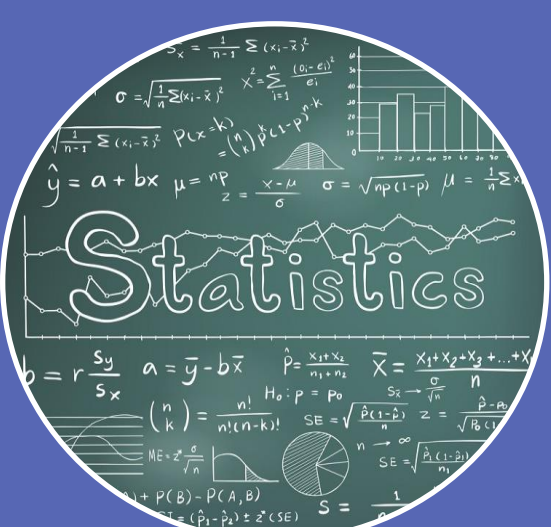


PROPUESTA



Análisis de componentes principales

- Reducción de problemas de estimación.
- Elaboración de indicadores socioeconómicos que capturen conjuntos de variables.



Modelo econométrico

- Factores socioeconómicos con mayor incidencia en la:
- Tasa de contagios por COVID-19
 - Tasa de mortalidad por COVID-19



Recomendación de políticas

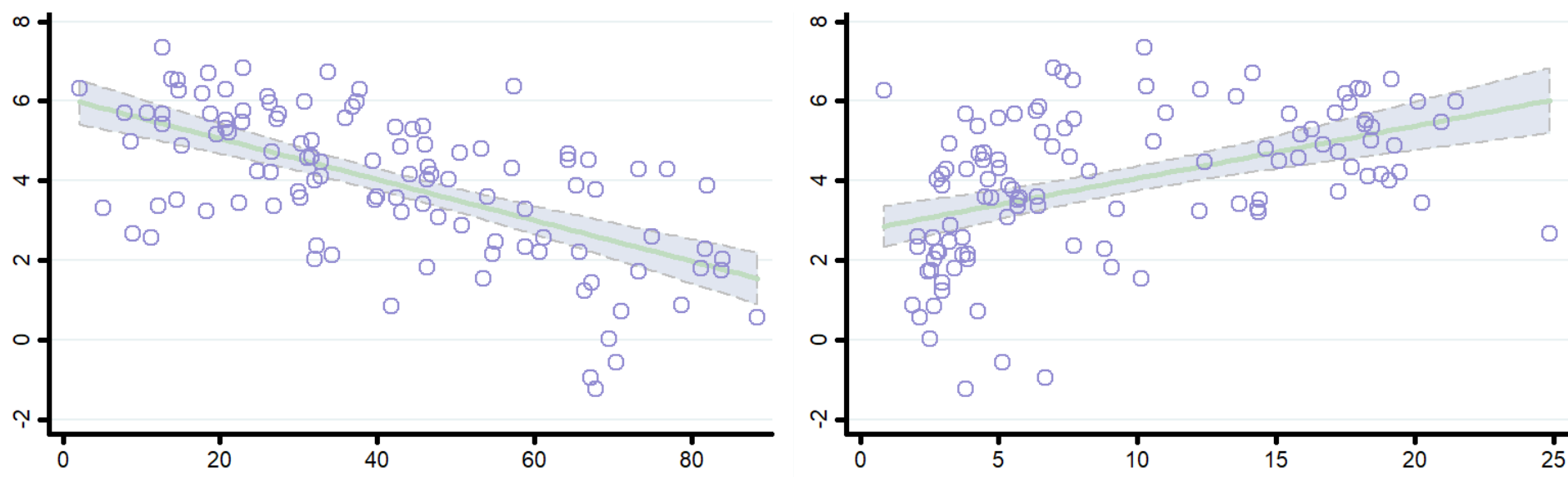
Mejorar la preparación frente a escenarios de crisis sanitarias similares, a través de la detección de factores relevantes.

RESULTADOS

Determinantes significativos para la tasa de contagios

- Control de corrupción
- Población rural
- Población adulta mayor
- PIB per cápita

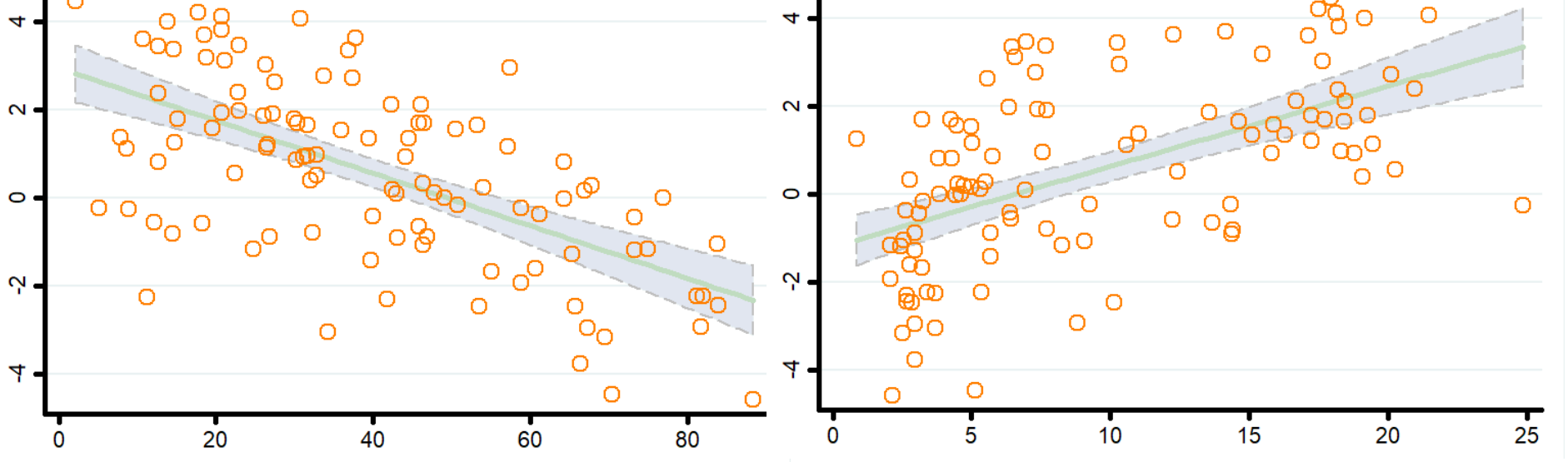
Relación de la tasa de contagios para la población rural y población adulta mayor



Determinantes significativos para la tasa de mortalidad

- Recursos médicos
- Control de corrupción
- Inmunidad
- Población rural
- Población adulta mayor
- PIB per cápita

Relación de la tasa de mortalidad para la población rural y población adulta mayor



CONCLUSIONES

- Controlar la gestión de las instituciones públicas para que estas administren de forma legítima los recursos y evitar que aumente la tasa de contagios y fallecidos.
- Facilitar comunicación y movilizar atención hacia sitios rurales donde existe dificultad de acceso a pruebas y atención médica.
- Aumentar el grado de preparación del capital humano en el sector salud y adquirir oportunamente recursos médicos para evitar el colapso de hospitales que pueda generar altas tasas de mortalidad.
- Focalizar preventivamente la seguridad hacia grupos vulnerables que presentan mayor grado de mortalidad, por ejemplo: adultos mayores.