

Análisis de sentimientos políticos de los usuarios de Twitter por los actores sociales del partido Alianza País: Rafael Correa y Lenin Moreno.

PROBLEMA

Por el alcance de las redes, se plantea el estudio de la **comunicación política** y la influencia en los ciudadanos para conocer el **sentimiento político** al igual que el poder que ejercen las nuevas estrategias digitales de comunicación en el **proceso democrático**, el cual en América Latina se traduce como vacío y sin significado.

OBJETIVO GENERAL

Analizar el **efecto de las estrategias digitales de comunicación política** realizadas por los actores Rafael Correa y Lenin Moreno mediante el análisis sentimental en redes sociales para la evaluación del **fortalecimiento de la democracia**.

¿Por qué atender este problema?

Porque sirve para tener una **perspectiva diferente del manejo y efectividad de la comunicación política** para el fortalecimiento de la democracia en el país.



PROPUESTA

Diseño de investigación:
CUASI-EXPERIMENTAL

Base de datos:
• API de Twitter
• Latinobarómetro

- Crear la cuenta.
- Validar los datos.
- Solicitar el permiso.
- Generar las claves y los tokens para la creación de la aplicación.

Extracción de datos con el API de Twitter.

Minería de textos.

- Recolección.
- Pre-procesamiento.
- Tokenización.
- Selección de atributos (características).

- Selección y generación de variables.
- Cálculo de indicadores de:
 - Relevancia.
 - Interacción.
 - Polaridad.
 - Tasa de participación.

Minería de datos.
Aplicación de métricas cuantitativas.

Análisis de Sentimientos.

- Análisis cuantitativo considerando la literatura y los datos recabados de las percepciones del sentimiento del mensaje; anteriormente recolectados, depurados y tabulados aplicando el método del diccionario.

Figura 2.1: Diseño de metodología

Elaborado por: Autora de este documento.

RESULTADOS

Análisis de los perfiles de Rafael Correa y Lenin Moreno.

Relación de la interacción con la polaridad.

Análisis Percepción de la Democracia en Ecuador.

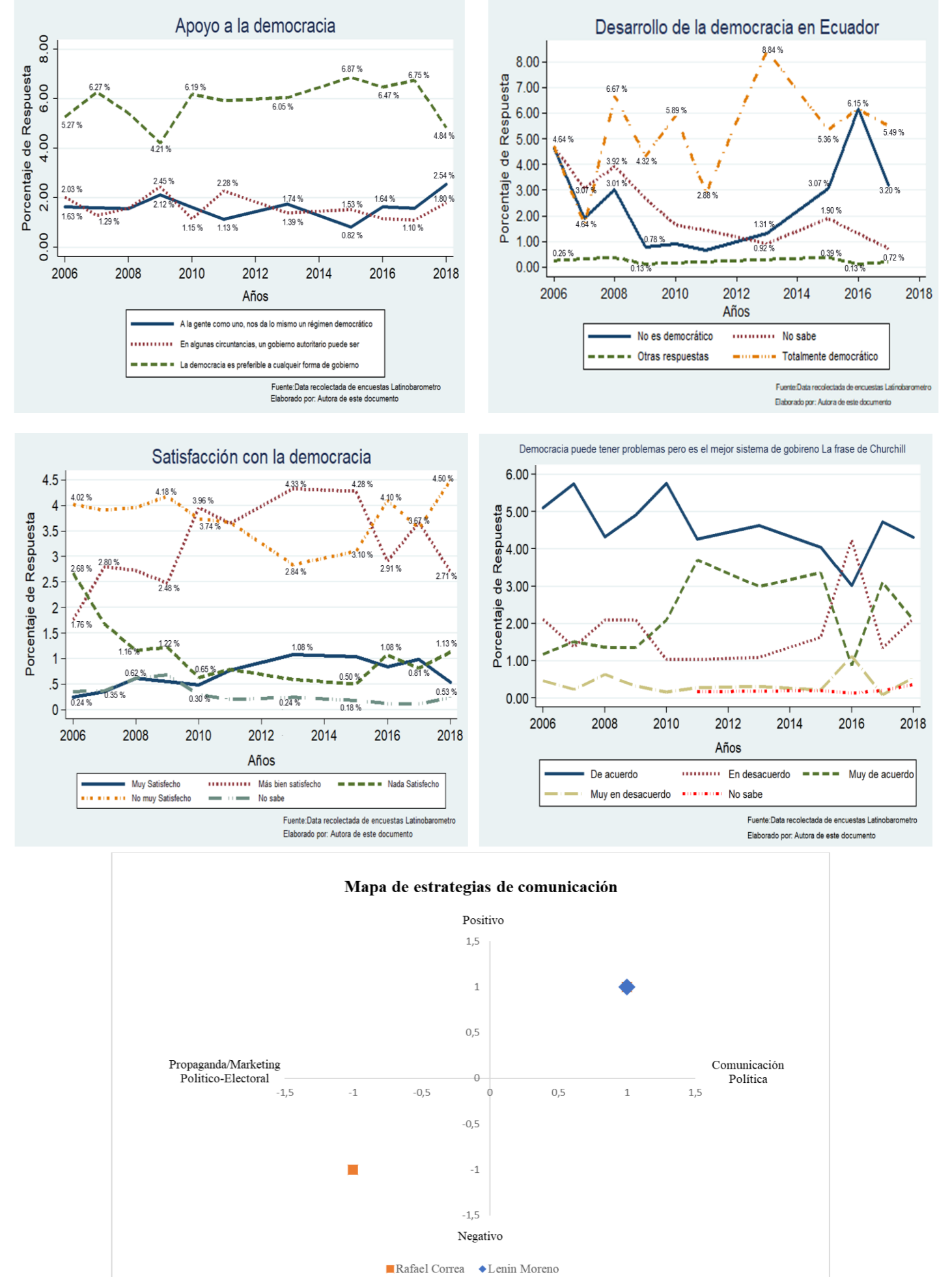
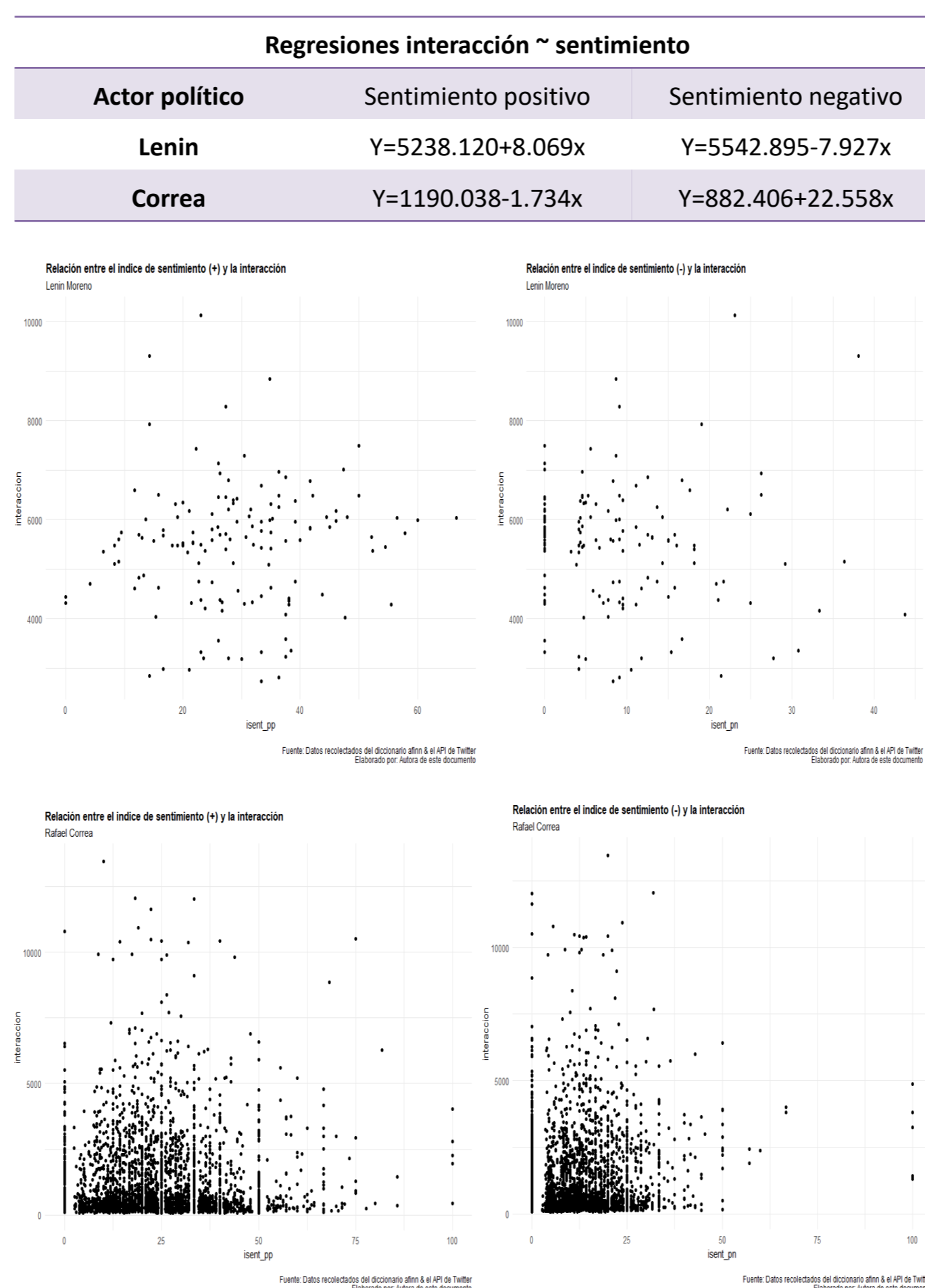


Figura 3.5: Mapa de estrategias de comunicación basada en el sentimiento.
Elaborado por: Autora de este documento.

CONCLUSIONES

- Lenin Moreno **refleja una comunicación política** pues sus indicadores de polaridad reflejan que **sus mensajes son más positivos** que los de Correa.
- La poca frecuencia de Lenin en redes demuestra su diligencia en seguir su agenda política y un manejo mas apropiado de las redes, **sus términos frecuentes se encuentran relacionadas, lo que muestra que sus palabras mantienen un argumento y forman parte de una oración que buscan transmitir un mensaje.**

- Rafael Correa tiene una **comunicación mucho más activa**, no obstante, sus índices de polaridad muestran que **transmite más sentimientos negativos** que Lenin en cada uno de sus tweets y **mantiene una estrategia de marketing electoral, marketing político y propaganda.**
- La frecuencia con la que Correa postea tweets que son retweets lo sitúa en un **entorno polémico** siendo así que **más que comunicar lo que hace es generar ruido y crear tráfico por medio de las redes.**

Finalmente, se obtuvo que **existen diferencias en las estrategias de comunicación de ambos actores**, por lo que su **participación e influencia en la democracia también discierne una de la otra**, lo cual se observa en los indicadores de percepción sobre la democracia durante los periodos de presidencia de los actores, **mostrando un declive durante los últimos años** haciendo énfasis en el primer año de la presidencia en vigencia de Lenin.