

## Caracterización de los graduados en Economía de la FCSH de ESPOL y su incidencia en el rendimiento académico

### PROBLEMA

Los planes de estudios no consideran las características propias de los estudiantes por lo que no se está maximizando su rendimiento académico y por ende un mejor desarrollo profesional.

### OBJETIVO GENERAL

Determinar la incidencia de las características de los estudiantes de Economía de la Facultad de Ciencias Sociales y Humanísticas de la ESPOL en el rendimiento académico



### PROPUESTA

La información se obtuvo de la Facultad de Ciencias Sociales y Humanísticas de la ESPOL y corresponde los datos de los estudiantes graduados de cada promoción desde el año 1998 hasta el año 2019. Se utilizó el modelo de mínimos cuadrados ordinarios (OLS), para determinar la incidencia de nuestras variables independientes en la variable dependiente.

1. Diseñar un modelo econométrico que muestre la incidencia estadística de las variables.

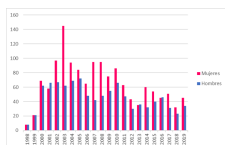
Formar y depurar la base de datos de estudiantes de la carrera de Economía de la FCSH de la ESPOL

Variables:

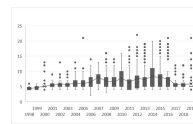
- Promedio
- Género
- Tipo de colegio
- Años en graduarse

### RESULTADOS

Graduados de Economía por género



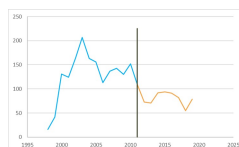
Años que tomaron los estudiantes en graduarse



Proporción de graduados por tipo de colegio



Graduados por año



Resumen de regresiones

	(1.1)	(1.2)	(1.3)	(1.4)	(1.5)	(1.6)
Es mujer	0.108 (0.024)**					0.083 (0.022)**
Generación X		-0.071 (0.016)**				-0.030 (0.015)
Al menos dos años de graduación			0.145 (0.028)**			0.003 (0.027)
Graduado en más de 5 años				-0.564 (0.021)**		-0.590 (0.022)**
Estudió en colegio particular					0.137 (0.027)**	0.085 (0.024)**
No es de Guayaquil						-0.040 (0.011)
Constante	7.794 (0.016)**	7.875 (0.014)**	7.826 (0.011)**	8.142 (0.016)**	7.752 (0.013)**	7.866 (0.013)**
R <sup>2</sup>	0.01	0.00	0.01	0.23	0.01	0.24
N	2,405	2,405	2,405	2,405	2,405	2,405

### CONCLUSIONES

- Las diferencias de género entre hombres y mujeres son notorias, ellas siempre han sido más dedicadas que los hombres en sus estudios. Estos resultados son robustos al agregar otras variables y se ven potenciadas incluso comparándolas con las otras variables.
- En el caso del tipo de colegio, podemos observar cómo estas diferencias se mantienen a lo largo de las generaciones, la brecha entre educación pública y privada se ha mantenido.
- En cuanto a los años de estudio, mientras una persona demora más tiempo en salir, menor nota tiene. Una de las razones por las cuales se podría explicar esto es que los estudiantes pueden tener otras prioridades aparte de estudiar o han repetido al menos un par de materias durante su carrera.